



## ARCHIVED - Archiving Content

### Archived Content

Information identified as archived is provided for reference, research or recordkeeping purposes. It is not subject to the Government of Canada Web Standards and has not been altered or updated since it was archived. Please contact us to request a format other than those available.

## ARCHIVÉE - Contenu archivé

### Contenu archivé

L'information dont il est indiqué qu'elle est archivée est fournie à des fins de référence, de recherche ou de tenue de documents. Elle n'est pas assujettie aux normes Web du gouvernement du Canada et elle n'a pas été modifiée ou mise à jour depuis son archivage. Pour obtenir cette information dans un autre format, veuillez communiquer avec nous.

This document is archival in nature and is intended for those who wish to consult archival documents made available from the collection of Public Safety Canada.

Some of these documents are available in only one official language. Translation, to be provided by Public Safety Canada, is available upon request.

Le présent document a une valeur archivistique et fait partie des documents d'archives rendus disponibles par Sécurité publique Canada à ceux qui souhaitent consulter ces documents issus de sa collection.

Certains de ces documents ne sont disponibles que dans une langue officielle. Sécurité publique Canada fournira une traduction sur demande.

*Correctional Service Canada*  
**EDUCATION AND PERSONAL DEVELOPMENT** *Division*  
**FORMATION ET EPANOUISSEMENT**  
**PERSONNEL**

**EDUCATION ACCOUNTABILITY**  
**YEAR END REPORT**

**RAPPORT DE FIN D'ANNEE**  
**DE FORMATION**  
**SUR L'EXERCICE DES RESPONSABILITES**

**1988/89 :**

**QUEBEC REGION REPORT**  
**RAPPORT REGION QUEBEC**

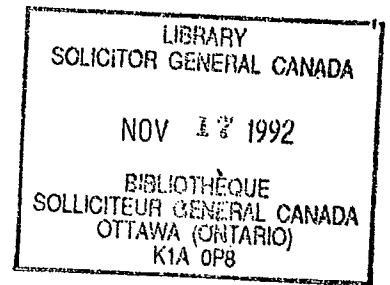
**CORRECTIONAL SERVICE OF CANADA**  
**SERVICE CORRECTIONNEL CANADA**

**Août, 1989**

HV  
8883.3  
.C2Q8  
C67  
1988/89  
c.2

*J'aimerais remercier les enseignants et les étudiants participant aux programmes de formation dans les établissements pour leur intérêt continu à l'égard de la formation en milieu correctionnel. Comme en témoigne le Rapport de fin d'année de formation - 1988-1989, les participants aux programmes de formation et les réussites ont été considérables.*

*Les rapports et l'analyse des données sur la formation ont continué de s'améliorer au cours de l'année 1988-1989 et, depuis le début de l'exercice 1989-1990, les établissements et les Régions peuvent fournir des rapports de données automatisés. Ces rapports automatisés permettront aux enseignants d'avoir accès plus rapidement aux renseignements sur les détenus étudiants.*



*Je remercie encore une fois le personnel des Régions et des établissements qui a participé à l'élaboration de ces données.*

**Dave Connor**  
Directeur int.  
Formation et épanouissement personnel

## INDEX

<b>Sommaire Executif</b>	<b>Section 1</b>
<b>Sommaires Nationaux</b>	<b>Section 2</b>
<b>Details Regionaux</b>	<b>Section 3</b>

*Copyright of this document does not belong to the Crown.  
Proper authorization must be obtained from the author for  
any intended use.*

*Les droits d'auteur du présent document n'appartiennent  
pas à l'État. Toute utilisation du contenu du présent  
document doit être approuvée préalablement par l'auteur.*

Pour s'en procurer des exemplaires, s'adresser à: Maria Valenti,  
Formation et épanouissement personnel, Administration centrale,  
(613) 996-3391.

## **SECTION 1**

### **SOMMAIRE EXECUTIF**

<b>Généralités</b>	<b>1</b>
<b>Reddition de comptes sur la gestion</b>	<b>2</b>
<b>Aperçu national</b>	<b>9</b>
<b>Programme de formation de base des adultes</b>	<b>13</b>
<b>Programmes d'enseignement - du secondaire à l'université</b>	<b>20</b>
<b>Enseignement secondaire</b>	<b>21</b>
<b>Formation professionnelle</b>	<b>23</b>
<b>Enseignement collégial</b>	<b>25</b>
<b>Enseignement universitaire</b>	<b>28</b>

## INTRODUCTION

Le Document sur la Mission du Service correctionnel du Canada contient l'Énoncé du Mission suivant:

*Le Service correctionnel du Canada, en tant que composante du système de justice pénale, contribue à la protection de la société en incitant activement et en aidant les délinquants à devenir des citoyens respectueux des lois tout en exerçant un contrôle raisonnable, sûr, sécuritaire et humanitaire.*

Depuis longtemps, la formation est un élément important des programmes correctionnels, en partie parce que le défaut d'un degré d'éducation convenable est une des raisons qui font que des citoyens se trouvent en conflit avec le système de justice pénale. La formation peut également jouer un rôle important en aidant les intéressés à modifier leur comportement et en dotant les délinquants de la compréhension et des aptitudes qui leur permettront de se réintégrer dans la société.

Dans la même ligne, la Mission générale de la Division de la formation et de l'épanouissement personnel est de:

*Gérer les programmes et les activités qui aideront les détenus à développer leurs compétences personnelles et sociales, à acquérir un certain niveau d'instruction et à acquérir le sens des responsabilités.*

Dans le rapport intitulé "Analyse de la structure de responsabilités de la Division de la formation et de l'épanouissement personnel", octobre 1988, on met en lumière les mesures d'efficacité et d'efficience nécessaires à l'exercice des responsabilités. L'analyse qui suit fournira, on l'espère, à tous les niveaux de gestion les renseignements dont ceux-ci ont besoin pour réussir.

## APERCU NATIONAL

### PROGRAMME DE FORMATION

Le Programme de formation est composé de plusieurs éléments:

Formation de base des adultes

Enseignement secondaire  
(notamment Programme d'équivalences secondaires)

Formation professionnelle

Enseignement postsecondaire  
(Collège et université)

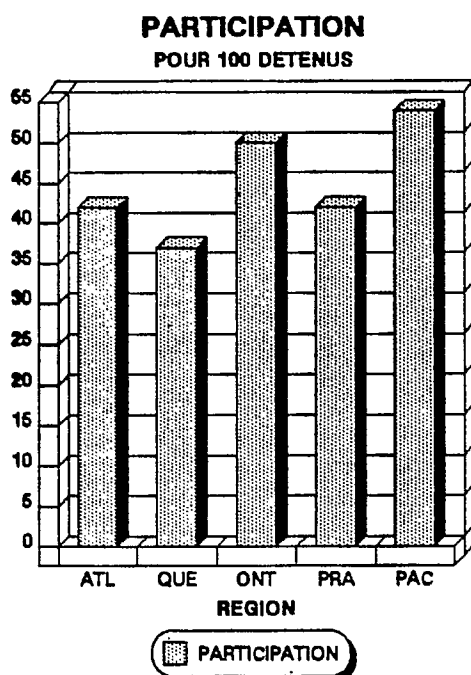
Chaque élément de programme donne au détenu la possibilité d'acquérir une formation correspondant à ses besoins, à ses réalisations et à ses aptitudes. A mesure qu'un étudiant passe de la Formation de base des adultes à l'enseignement secondaire puis à l'enseignement professionnel ou postsecondaire, des niveaux croissants de connaissances lui sont non seulement fournis, mais encore sont exigés de lui afin de le rendre à même de profiter de cet enseignement. Il n'y a pas de prérequis pour s'inscrire au programme de Formation de base des adultes mais, avant de continuer au secondaire, ou à l'enseignement professionnel ou postsecondaire, il doit faire preuve d'un certain degré de connaissances.

Le coût des programmes de formation en 1988-1989 était de 23 640 671 \$, avec une moyenne d'inscriptions (équivalents temps plein) de 3 171 étudiants.

## A. EFFICACITE BASEE SUR LA PARTICIPATION

Dans les établissements qui offrent des programmes éducatifs, 44 % des détenus susceptibles de travailler ou d'étudier ont participé à des programmes éducatifs à temps plein, à temps partiel ou par correspondance. Ce taux s'est maintenu pendant toute l'année financière. Nous ne nous attendons pas à ce qu'il augmente parce que cela aurait des répercussions négatives sur la programmation.

TABLEAU 1



4930 détenus  
participants

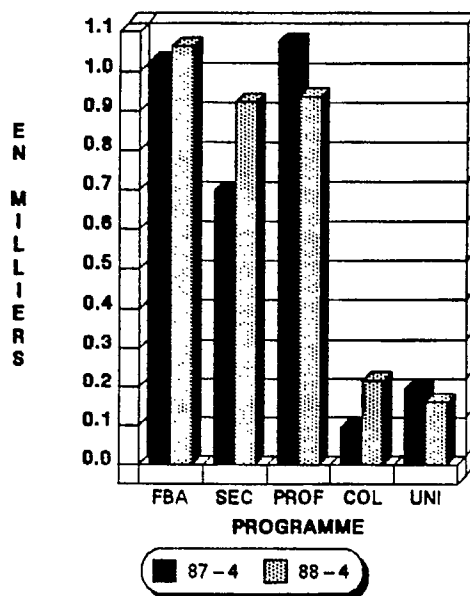
Taux de participation  
44 %

TABLEAU 1a Données à l'appui du tableau 1

REGION	TAUX DE PARTICIPATION	TAUX DE PARTICIPATION
	87-4 %	88-4 %
ATLANTIQUE	40	42
QUEBEC	41	37
ONTARIO	53	50
PRAIRIES	45	42
PACIFIQUE	44	54
CANADA	45	44

Cette participation représente un effectif de 3 306 équivalents temps plein ainsi que 1 935 inscriptions à des cours par correspondance. Les équivalents temps plein s'obtiennent en convertissant en temps plein les inscriptions à trois quarts de temps, à mi-temps et à un quart de temps. La participation aux programmes éducatifs se répartit comme suit:

**EQUIVALENTS TEMPS PLEIN  
INSCRIPTION**



3306 équivalents temps plein

La diminution importante au niveau des cours professionnels est due à un changement dans le mode de rapport. Les cours professionnels donnés dans les collèges sont maintenant déclarés au niveau collégial et non au niveau professionnel.

**TABLEAU 2a Données à l'appui du tableau 2**

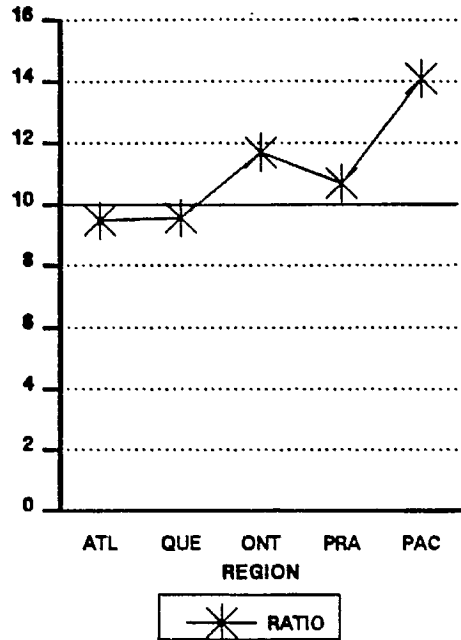
REGION	EQUIVALENTS TEMPS PLEIN - INSCRIPTIONS											
	TOTAL		FBA		SEC		PROF		COL		UNI	
	#	%	#	%	#	%	#	%	#	%	#	%
ATLANTIQUE	286	100	121	42	33	12	130	45	1	0	1	0
QUEBEC	1147	100	404	35	266	23	301	26	162	14	14	1
ONTARIO	919	100	197	21	415	45	245	27	34	4	28	3
PRAIRIES PACIFIQUE	476	100	169	36	130	27	131	28	15	3	31	7
	478	100	173	36	80	17	130	27	6	1	89	19
<b>CANADA</b>	<b>3306</b>	<b>100</b>	<b>1064</b>	<b>32</b>	<b>924</b>	<b>28</b>	<b>937</b>	<b>28</b>	<b>218</b>	<b>7</b>	<b>163</b>	<b>5</b>

## B. EFFICIENCE BASEE SUR LE RATIO ETUDIANT/PROFESSEUR

Au niveau national, le ratio étudiant/professeur visé a été établi à 10:1. En général, nous avons atteint et même dépassé cet objectif, réalisant un taux moyen national de 10,8:1. Bien que les Régions de l'Atlantique et du Québec soient légèrement en deçà de cette cible, leur moyenne cumulative de l'année a augmenté par rapport à la même époque l'année précédente.

TABLEAU 3

RATIO ETUDIANT/PROFESSEUR



Ratio visé  
10:1  
  
Ratio national  
10,8:1

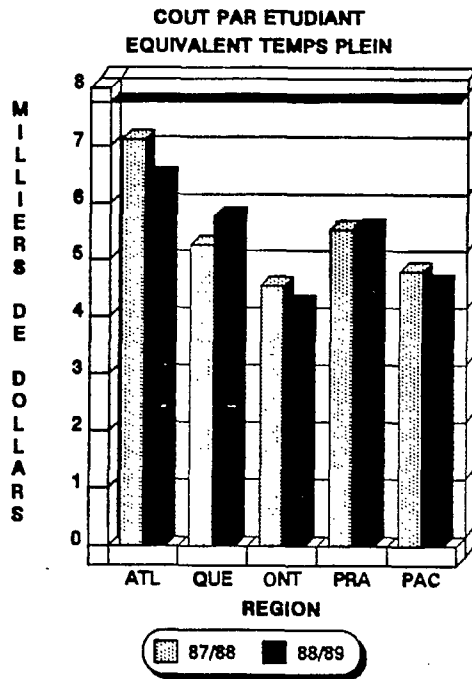
TABLEAU 3a Données à l'appui du tableau 3

REGION	RATIO ETUDIANT/PROFESSEUR 87-4 CUMULATIF DE L'ANNEE	RATIO ETUDIANT/PROFESSEUR 88-4 CUMULATIF DE L'ANNEE
	ATLANTIQUE	8.9 : 1
QUEBEC	9.2 : 1	9.6 : 1
ONTARIO	10.8 : 1	11.7 : 1
PRAIRIES	10.6 : 1	10.7 : 1
PACIFIQUE	11.6 : 1	14.1 : 1
CANADA	10.1 : 1	10.8 : 1

### C. EFFICACITE BASEE SUR LE COÛT PAR ETUDIANT

L'objectif permanent, qui est de maintenir le coût par étudiant (en dollars constants de 1981-1982) à 7 800 \$ ou moins, a été réalisé. En effet, le coût national par étudiant équivalent temps plein a été de 5 182 \$ en dollars constants (tableau 4 et 4a) ou de 7 456 \$ en dollars courants (tableaux 5).

TABLEAU 4



DOLLARS CONSTANTS DE 1981-1982

Objectif national  
7 800 \$

Coût réel 1988-1989  
5 182 \$

TABLEAU 4a Données à l'appui du tableau 4

REGION	COUT PAR ETUDIANT EQUIVALENT TEMPS PLEIN EN DOLLARS CONSTANTS					
	MOYENNE *ETP 1987/88	MOYENNE *ETP 1988/89	COÛT TOTAL 1987/88	COÛT TOTAL 1988/89	COÛT PAR *ETP 1987/88	COÛT PAR *ETP 1988/89
ATLANTIQUE	251.25	269.69	\$ 1,785,443	\$ 1,742,319	\$ 7,106	\$ 6,460
QUEBEC	1024.25	1070.69	\$ 5,400,241	\$ 6,176,997	\$ 5,272	\$ 5,769
ONTARIO	839.50	925.38	\$ 3,820,012	\$ 3,912,881	\$ 4,550	\$ 4,228
PRAIRIES PACIFIQUE	422.88	442.50	\$ 2,342,550	\$ 2,469,352	\$ 5,540	\$ 5,580
PACIFIQUE	400.06	462.62	\$ 1,926,851	\$ 2,128,718	\$ 4,816	\$ 4,601
CANADA	2937.94	3170.88	\$ 15,275,097	\$ 16,430,266	\$ 5,199	\$ 5,182

\* ETP = Equivalent temps plein

TABLEAU 5

Dollars courants de 1988-1989

REGION	COUT PAR ETUDIANT EQUIVALENT TEMPS PLEIN EN DOLLARS COURANTS					
	MOYENNE *ETP 1987/88	MOYENNE *ETP 1988/89	COUT TOTAL 1987/88	COUT TOTAL 1988/89	COUT PAR *ETP 1987/88	COUT PAR *ETP 1988/89
ATLANTIQUE	251.25	269.69	\$ 2,493,636	\$ 2,506,934	\$ 9,925	\$ 9,296
QUEBEC	1024.25	1070.69	\$ 7,542,236	\$ 8,887,765	\$ 7,364	\$ 8,301
ONTARIO	839.50	925.38	\$ 5,335,212	\$ 5,630,044	\$ 6,355	\$ 6,084
PRAIRIES	422.88	442.50	\$ 3,271,718	\$ 3,553,025	\$ 7,737	\$ 8,029
PACIFIQUE	400.06	462.62	\$ 2,691,133	\$ 3,062,903	\$ 6,727	\$ 6,621
CANADA	2937.94	3170.88	\$ 21,333,935	\$ 23,640,671	\$ 7,262	\$ 7,456

\* ETF = Equivalent temps plein

Le coût des cours de compétences psychosociales et des cours par correspondance ainsi que les dépenses de l'AC ne sont pas compris dans le présent tableau.

## PROGRAMME DE FORMATION DE BASE DES ADULTES

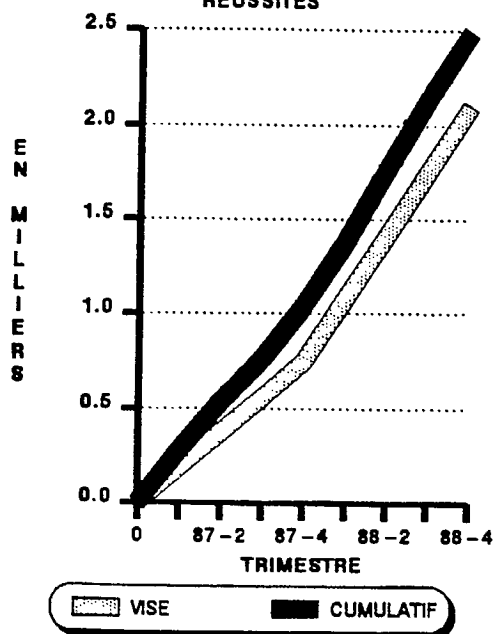
Le Programme de formation de base des adultes reste la priorité du programme de formation. La Formation de base des adultes vise à repérer les détenus analphabètes et à leur donner la possibilité d'améliorer leur niveau scolaire.

### Objectifs du programme

- o Rehausser le niveau de formation de base des détenus qui n'ont pas atteint les notes correspondant à la huitième année.
- o Faire en sorte que 4 050 détenus terminent le programme de Formation de base des adultes pendant la période 1987-1990.
- o Faire passer des tests à tous les nouveaux détenus, dès l'admission, afin de déterminer leur niveau de formation (sauf ceux qui sont en mesure de le prouver).

Le programme de Formation de base des adultes représente 32 % des équivalents temps plein et 3 % des inscriptions à des cours par correspondance; il emploie 35 % des professeurs.

PROGRAMME DE FORMATION DE BASE DES ADULTES  
REUSSITES



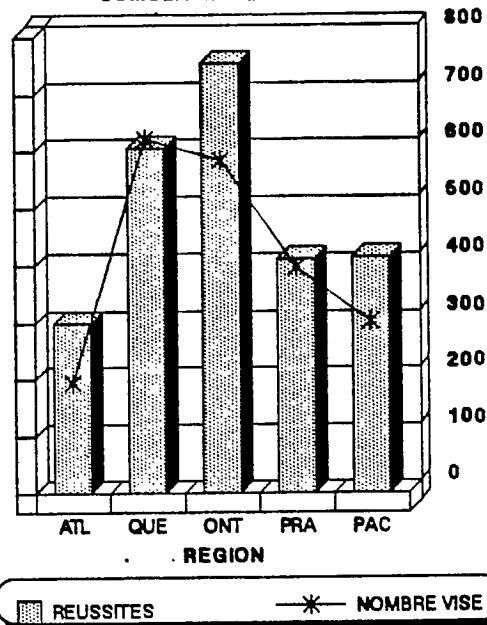
2 488 réussites  
2 100 cible de deux ans

## A. EFFICACITE BASEE SUR LE TAUX VISE

Au cours des deux premières années, le programme devrait atteindre 2 100 réussites. Cette cible a été dépassée de 18,5 %, c'est-à-dire qu'il y a eu 2 488 réussites. Toutes les Régions sauf le Québec ont atteint et même dépassé le but fixé pour ces deux années. Nous sommes en bonne voie d'atteindre l'objectif fixé pour trois ans, soit 4 050 réussites. Bien que la région du Québec n'ait pas atteint son but, le taux de réussite jusqu'à maintenant est plus élevé que celui prévu dans notre rapport précédent (Tableaux 1 et 1a).

TABLEAU 1

PROGRAMME DE FORMATION DE BASE DES ADULTES  
CUMULATIF DES REUSSITES



2 488 réussites  
119 % de la cible  
de deux ans

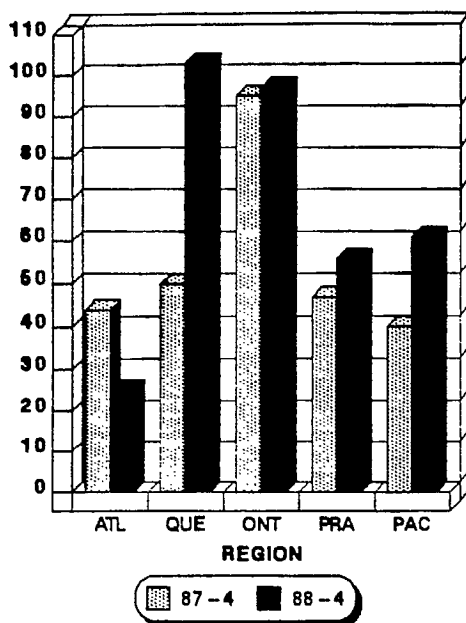
TABLEAU 1a Données à l'appui du tableau 1

REGION	PROGRAMME DE FORMATION DE BASE DES ADULTES		
	CUMULATIF DES REUSSITES	NOMBRE VISE	POURCENTAGE DE REUSSITES
ATLANTIQUE	300	194	154.6
QUEBEC	605	621	97.4
ONTARIO	755	585	129.1
PRAIRIES	412	397	103.8
PACIFIQUE	416	303	137.3
CANADA	2488	2100	118.5

En outre, le nombre de réussites pour le quatrième trimestre (88-4) a augmenté, au pays, de 24 % comparativement au même trimestre l'année précédente (87-4). Bien que le taux de réussite dans la Région de l'Atlantique pour le trimestre ait diminué de 43 %, il a atteint et même dépassé largement le taux de réussite prévu pour les deux années (Tableaux 2 et 2a). Dans la Région du Québec, on note une augmentation impressionnante de 106 % comparativement au même trimestre l'année dernière. En tout, les réussites jusqu'à ce jour sont de 39 % plus élevées que celles de l'année dernière au même moment.

TABLEAU 2

PROGRAMME DE FORMATION DE BASE DES ADULTES  
REUSSITES POUR UN TRIMESTRE



342 réussites  
(88-4)

24 % d'augmentation  
par rapport à la  
même période  
l'année précédente

TABLEAU 2a Données à l'appui du tableau 2

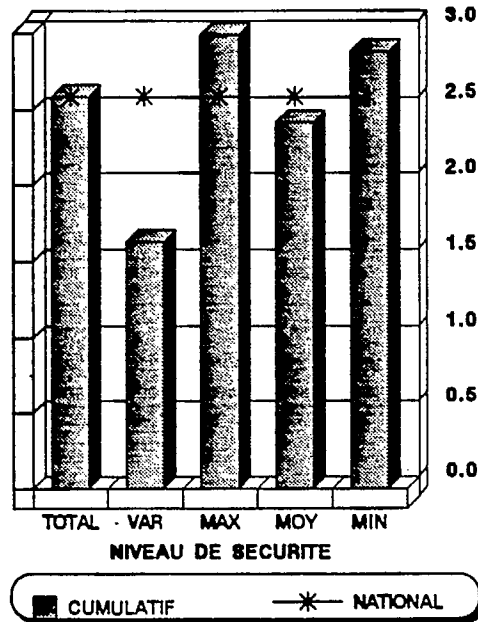
REGION	PROGRAMME DE FORMATION DE BASE DES ADULTES					
	TRIM. 87-4 REUS.	TRIM. 88-4 REUS.	% AUGMENTATION (DIMINUTION)	REUS.CUMU. DE L'ANNEE AU 87-4	REUS.CUMU. DE L'ANNEE AU 88-4	% AUGMENTATION (DIMINUTION)
ATLANTIQUE	44	25	(43.2)	134	166	23.9
QUEBEC	50	103	106.0	231	374	61.9
ONTARIO	95	97	2.1	316	439	38.9
PRAIRIES	47	56	19.1	162	250	54.3
PACIFIQUE	40	61	52.5	199	217	9.0
CANADA	276	342	23.9	1042	1446	38.8

## B. EFFICACITE BASEE SUR LE RATIO INSCRIPTION/ REUSSITE

D'après les résultats obtenus à ce jour, le ratio national moyen inscription/réussite est de 2,59:1. A la suite des efforts supplémentaires déployés dans les établissements à sécurité maximale, le ratio inscription/réussite dans les établissements à sécurité maximale a diminué: il est passé de 3,17:1 au cours du trimestre précédent (88-3) à 2,99 pendant le dernier trimestre (88-4). En tout, jusqu'à maintenant, le taux national d'inscription/de réussite s'est amélioré de 2,65:1 à 2,59:1.

PROGRAMME DE FORMATION DE BASE DES ADULTES  
RATIO INSCRIPTION/REUSSITE

TABLEAU 3



ratio inscription/réussite  
2,59:1

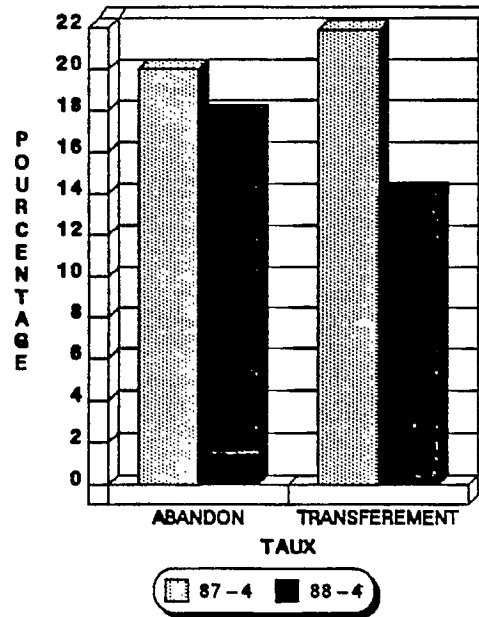
TABLEAU 3a Données à l'appui du tableau 3

NIVEAU DE SECURITE	ADULT BASIC EDUCATION PROGRAM		
	CUMULATIF DES INSCRIPTIONS	CUMULATIF DES REUSSITES	RATIO INSCRIPTION/ REUSSITE
VARIABLE	119	73	1.63 : 1
MAXIMAL	1911	639	2.99 : 1
MOYEN	3706	1529	2.42 : 1
MINIMAL	708	246	2.88 : 1
AUTRE	3	1	3.00 : 1
TOTAL	6447	2488	2.59 : 1

### C. EFFICACITE BASEE SUR LES TAUX DE TRANSFEREMENT ET LES TAUX D'ABANDON

TABLEAU 4

PROGRAMME DE FORMATION DE BASE DES ADULTES  
TAUX D'ABANDON - TAUX DE TRANSFEREMENT



Cumulatif de l'année

Taux d'abandon - 17.8 %

Taux de  
transfèrement - 14.1 %

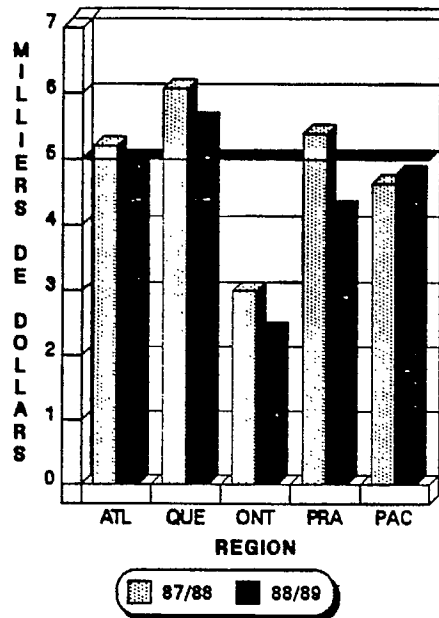
TABLEAU 4a Données à l'appui du tableau 4

REGION	PROGRAMME DE FORMATION DE BASE DES ADULTES - CUMULATIF DE L'ANNEE			
	TAUX D'ABANDON	TAUX D'ABANDON	TAUX DE TRANSFEREMENT	TAUX DE TRANSFEREMENT
	87-4 %	88-4 %	87-4 %	88-4 %
ATLANTIQUE	19.4	19.7	27.6	8.7
QUEBEC	20.2	20.4	27.9	16.8
ONTARIO	20.8	12.1	14.9	13.0
PRAIRIES	24.5	22.4	13.7	13.1
PACIFIQUE	14.5	14.1	24.6	15.5
CANADA	20.0	17.8	21.9	14.1

## D. EFFICACITE BASEE SUR LE COUT PAR INSCRIPTION / LE COUT PAR REUSSITE

Le coût total du programme de formation de base des adultes en 1989-1990 était de 6 056 690 \$, avec 4 114 détenus inscrits et 1 446 réussites. L'objectif du coût national du Programme de formation de base des adultes était de 5 000 \$ par réussite. Le coût par réussite pour l'exercice 1988-1989 était de 4 189 \$ (tableaux 5 et 5a), soit 461 \$ de moins que pour l'exercice 1987-1988. Bien que les coûts de la Région du Québec soient supérieurs aux prévisions, ils sont considérablement moins élevés que pour l'exercice précédent 1987-1988.

TABLEAU 5 PROGRAMME DE FORMATION DE BASE DES ADULTES  
COUT PAR REUSSITE



Coût national par réussite - 4 189 \$

Coût prévu par réussite - 5 000 \$

TABLEAU 5a Données à l'appui du tableau 5\*

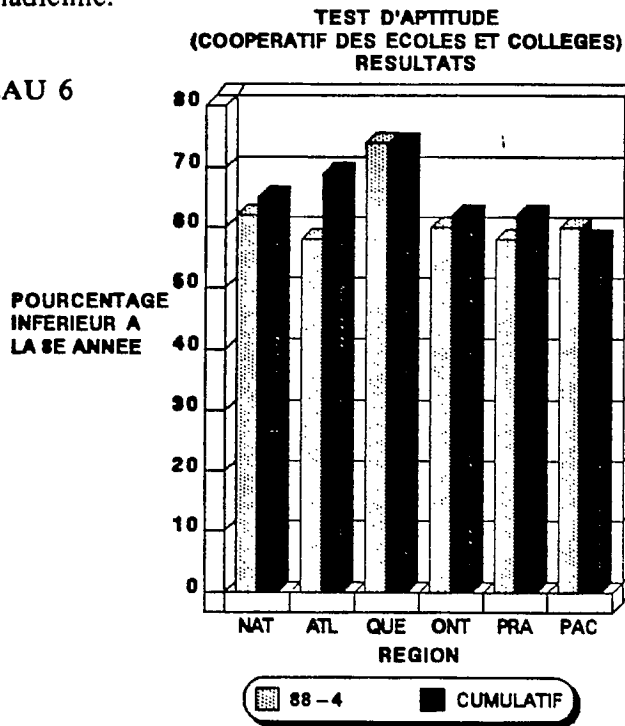
REGION	PROGRAMME DE FORMATION DE BASE DES ADULTES COUT PAR REUSSITE					
	TOTAL REUS. 1987/88	TOTAL REUS. 1988/89	COUT TOTAL 1987/88	COUT TOTAL 1988/89	COUT PAR REUS. 1987/88	COUT PAR REUS. 1988/89
ATLANTIQUE	134	166	\$ 697,854	\$ 822,477	\$ 5,208	\$ 4,955
QUEBEC	231	374	\$ 1,401,908	\$ 2,086,842	\$ 6,069	\$ 5,580
ONTARIO	316	439	\$ 949,220	\$ 1,049,921	\$ 3,004	\$ 2,392
PRAIRIES	162	250	\$ 872,697	\$ 1,060,750	\$ 5,387	\$ 4,243
PACIFIQUE	199	217	\$ 923,407	\$ 1,037,000	\$ 4,640	\$ 4,779
CANADA	1042	1446	\$ 4,845,086	\$ 6,056,990	\$ 4,650	\$ 4,189

\* Le tableau ci-dessus n'inclut pas les dépenses de l'AC. En outre, des dépenses de l'ordre de 173 058 \$ dans la Région du Québec et de 191 807 \$, dans la Région du Pacifique, imputées par erreur au Programme de formation de base des adultes (activité 503), ont été retranchées et sont incluses dans les dépenses de l'activité 500.

## E. EFFICACITE BASEE SUR LES RESULTATS DU SCAT\*

Des 7 974 détenus qui ont subi les tests jusqu'à présent, 65 % étaient à un niveau inférieur à la huitième année en ce qui concerne les langues et les mathématiques. Les résultats du trimestre sont légèrement inférieurs; 62 % n'atteignent pas le niveau de la huitième année. En général, au cours des huit derniers trimestres, les résultats des tests, à l'échelon national, sont restés constants, de 64 % à 68 % des détenus atteignant un niveau inférieur à la huitième année (Tableaux 6, 6a et 6b). D'après ces résultats, le taux d'analphabétisme reste au moins deux fois supérieur à celui de la population canadienne.

TABLEAU 6



7974 détenus ont passé les tests  
65 % des détenus qui ont passé les tests n'atteignaient pas la 8<sup>e</sup> année en mathématiques et en langues.

TABLEAU 6a Données à l'appui du tableau 6

REGION	88-4		
	TESTS SCAT ADMINISTRES	INFÉRIEUR A LA 8e ANNEE	INFÉRIEUR A LA 8e ANNEE %
ATLANTIQUE	161	94	58
QUEBEC	173	128	74
ONTARIO	326	194	60
PRAIRIES	199	116	58
PACIFIQUE	95	57	60
CANADA	954	589	62

\*SCAT - Tests d'aptitude coopératif des écoles et collège

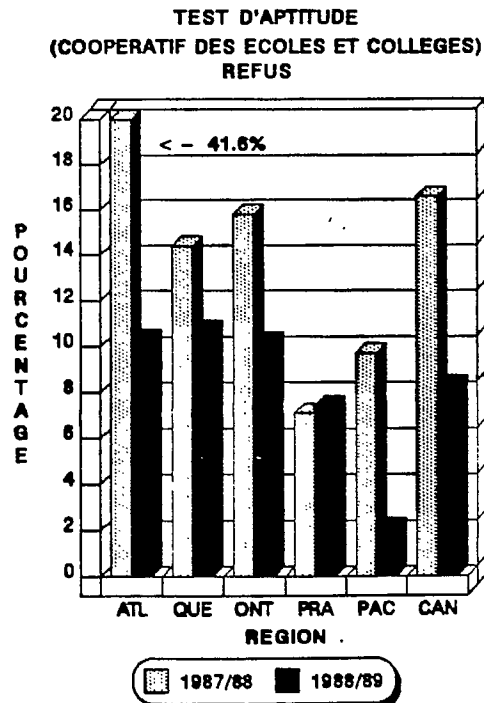
TABLEAU 6b Données à l'appui du tableau 6

REGION	CUMULATIF DE L'ANNEE		
	TESTS SCAT ADMINISTRÉS	INFÉRIEUR A LA 8e ANNEE	INFÉRIEUR A LA 8e ANNEE %
ATLANTIQUE	1095	760	69
QUEBEC	1633	1213	74
ONTARIO	2566	1587	62
PRAIRIES	1275	788	62
PACIFIQUE	1405	818	58
CANADA	7974	5166	65

## F. EFFICACITE BASEE SUR LE NOMBRE DE REFUS DE PASSER LES TESTS

Au cours des deux dernières années de tests, le taux de refus a baissé considérablement, passant de 16,6 p. 100 à l'échelle nationale en 1987-1988 à 8,3 p. 100 en 1988-1989.

TABLEAU 7



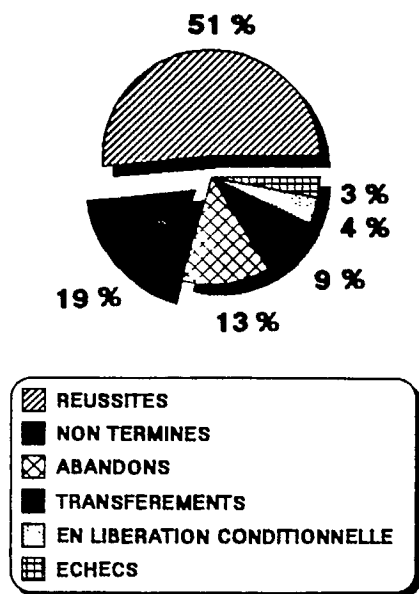
# PROGRAMMES D'ENSEIGNEMENT SECONDAIRE A POSTSECONDAIRE

## Efficacité basée sur les taux de réussites

Du 1<sup>er</sup> avril 1988 au 31 mars 1989, on a signalé 29 098 inscriptions à des cours reconnus et le taux de réussite jusqu'à maintenant est de 51 %.

TABLEAU 1

### ENSEIGNEMENT DU SECONDAIRE A L'UNIVERSITE



29 098 inscriptions

Taux de réussite  
51 %

19 % de cours  
non terminés

Comme c'est la première année que l'on obtient un rapport trimestriel aussi complet sur les inscriptions, il est impossible de faire des analyses comparatives par rapport aux inscriptions et aux réussites de l'année précédente. Cette information sera fournie dans le premier rapport de 1989-1990.

**Efficacité basée sur le coût par inscription / par réussite**

Le coût des cours de formation post-secondaire pour l'exercice 1988-1989 était de 17 974 281 \$. Au cours de cette année, il y a eu 29 098 inscriptions, au coût de 618 \$ par inscription, et 14 950 réussites, au coût de 1 202 \$ par réussite (tableau 2).

**TABLEAU 2 Données**

REGION	COURS SECONDAIRES A UNIVERSITAIRES COUT PAR INSCRIPTION ET REUSSITE				
	INSCRIPTIONS AUX COURS 1988/89	REUSSITES DES COURS 1988/89	COUT TOTAL 1988/89	COUT PAR INSCRIT 1988/89	COUT PAR REUSSITE 1988/89
ATLANTIQUE	1693	840	\$ 1,700,407	\$ 1,004	\$ 2,024
QUEBEC	9296	6181	\$ 6,848,923	\$ 737	\$ 1,108
ONTARIO	11281	5347	\$ 4,787,723	\$ 424	\$ 895
PRAIRIES	3357	1223	\$ 2,589,575	\$ 771	\$ 2,117
PACIFIQUE	3471	1359	\$ 2,047,653	\$ 590	\$ 1,507
CANADA	29098	14950	\$ 17,974,281 *	\$ 618	\$ 1,202

\* N'inclut pas les dépenses de l'AC

## ENSEIGNEMENT SECONDAIRE (notamment Programme d'équivalences secondaires)

### Objectifs du programme

- o Dispenser des programmes éducatifs menant à la douzième année ou l'équivalent.
- o Améliorer le niveau de l'enseignement aux adultes qui ont terminé la Formation de base des adultes.

Le programme secondaire représente 28 % des équivalents temps plein et 61 % des inscriptions à des cours par correspondance; il emploie 20 % des professeurs.

Du 1<sup>er</sup> avril 1988 au 31 mars 1989, on a signalé 16 285 inscriptions à des cours reconnus; le taux cumulé de réussite est de 51 %. Le taux de réussite a augmenté de 2 % pendant le trimestre (88-4).

### EFFICACITE BASEE SUR LES TAUX DE REUSSITE/ABANDON/ TRANSFÈREMENT/ECHEC

TABLEAU 1

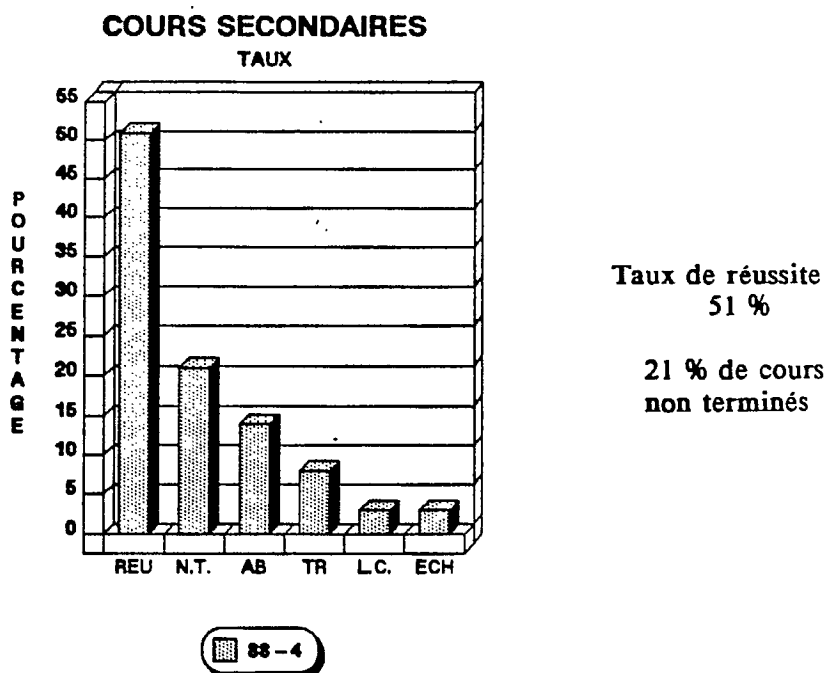


TABLEAU 1a Données à l'appui du tableau 1

REGION	COURS SECONDAIRES - CUMULATIF DE L'ANNEE					
	TAUX DE REUSSITE 88-4 %	NON TERMINE 88-4 %	TAUX D'ABANDON 88-4 %	TAUX DE TRANSFERENCE 88-4 %	TAUX DE LIB.COND.* 88-4 %	TAUX D'ECHEC 88-4 %
ATLANTIQUE	49	20	15	10	5	0
QUEBEC	69	12	5	5	4	4
ONTARIO	49	20	18	8	3	2
PRAIRIES	30	35	16	8	5	5
PACIFIQUE	18	40	18	19	4	0
CANADA	51	21	14	8	3	3

\* Libéré conditionnel/Libéré

**Remarque:**

Comme c'est la première année que l'on obtient un rapport trimestriel aussi complet sur les inscriptions à l'enseignement secondaire, il est impossible d'effectuer une analyse comparative avec les inscriptions et les réussites de l'année précédente. Cette information sera fournie dans le premier rapport de 1989-1990.

## FORMATION PROFESSIONNELLE

### Objectifs du programme

- o Fournir aux détenus la possibilité d'étudier les matières techniques.
- o Préparer les détenus à exercer un emploi dans l'établissement et dans la collectivité, et leur donner une instruction pratique pour améliorer leur formation scolaire.
- o Donner aux détenus des aptitudes génériques applicables à plusieurs domaines professionnels plutôt qu'une spécialisation.
- o Préparer les détenus à obtenir une qualification et des aptitudes reconnues afin d'être mieux équipés pour entrer sur la marché du travail lors de leur mise en liberté.

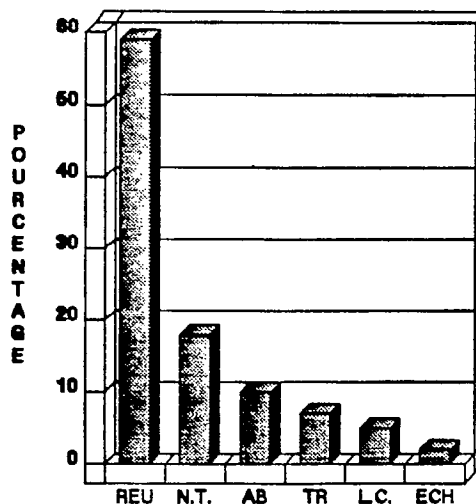
Le programme professionnel représente 28 % des équivalents temps plein et 9 % des inscriptions à des cours par correspondance; il emploie 34 % des professeurs.

Du 1<sup>er</sup> avril 1988 au 31 mars 1989, on a signalé 5 467 inscriptions à des cours reconnus et le taux de réussite est de 59 % jusqu'à maintenant. Ce dernier a augmenté de 3 % pendant le trimestre (88-4).

### EFFICACITE BASEE SUR LES TAUX DE REUSSITE/ABANDON/ TRANSFEREMENT/ECHEC

TABLEAU I

COURS PROFESSIONNELS  
TAUX



Taux de réussite 59 %

18 % de cours  
non terminés

TABLEAU 1a Données à l'appui du tableau 1

REGION	COURS PROFESSIONNELS - CUMULATIF DE L'ANNEE						TAUX D'ECHEC 88-4 %
	TAUX DE REUSSITE 88-4 %	NON TERMINE 88-4 %	TAUX D'ABANDON 88-4 %	TAUX DE TRANSFEREMENT 88-4 %	TAUX DE LIB.COND.* 88-4 %		
ATLANTIQUE	54	18	13	8	5	3	
QUEBEC	70	15	5	5	4	1	
ONTARIO	45	26	15	10	5	0	
PRAIRIES	38	17	20	8	7	9	
PACIFIQUE	55	16	12	11	5	4	
CANADA	59	18	10	7	5	2	

\* Libéré conditionnel/Libéré

**Remarque:**

Comme c'est la première année que l'on obtient un rapport trimestriel aussi complet sur les inscriptions à l'enseignement professionnel, il est impossible d'effectuer une analyse comparative avec les inscriptions et les réussites de l'année précédente. Cette information sera fournie dans le premier rapport de 1989-1990.

## ENSEIGNEMENT COLLEGIAL

### Objectif du programme

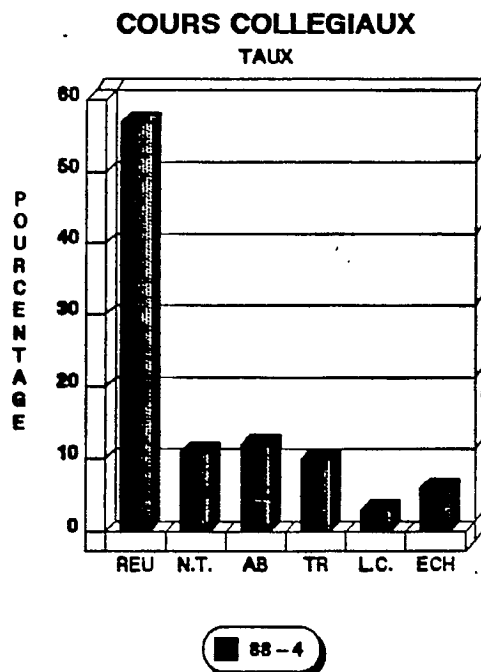
- o Satisfaire aux besoins, en matière d'enseignement, des détenus qui ont terminé le cours secondaire ou le programme des équivalences secondaires (12<sup>e</sup> année) et qui souhaitent se préparer à la mise en liberté en améliorant leur degré d'éducation.

Le programme du niveau collégial représente 7 % des équivalents temps plein et 9 % des inscriptions à des cours par correspondance; il emploie 7 % des professeurs.

Du 1<sup>er</sup> avril 1988 au 31 mars 1989, on a signalé 3 229 inscriptions à des cours reconnus; le taux cumulatif de réussite est de 57 %. Le taux de réussite a augmenté de 1 % au cours du trimestre (88-4).

### EFFICACITE BASEE SUR LES TAUX DE REUSSITE/ABANDON/ TRANSFERENCEMENT/ECHEC

TABLEAU 1



Taux de réussite 57 %

11 % de cours  
non terminés

TABLEAU 1a Données à l'appui du tableau 1

REGION	COURS COLLEGIAUX - CUMULATIF DE L'ANNEE					
	TAUX DE REUSSITE 88-4 %	NON TERMINE 88-4 %	TAUX D'ABANDON 88-4 %	TAUX DE TRANSFERENCEMENT 88-4 %	TAUX DE LIB.COND.* 88-4 %	TAUX D'ECHEC 88-4 %
ATLANTIQUE	4	50	15	12	19	0
QUEBEC	63	3	10	14	3	7
ONTARIO	45	30	19	2	1	3
PRAIRIES	61	18	15	5	2	0
PACIFIQUE	44	21	13	7	4	8
CANADA	57	11	12	10	3	6

\* Libéré conditionnel/Libéré

**Remarque:**

Comme c'est la première année que l'on obtient un rapport trimestriel aussi complet sur les inscriptions à l'enseignement collégial, il est impossible d'effectuer une analyse comparative avec les inscriptions et les réussites de l'année précédente. Cette information sera fournie dans le premier rapport de 1989-1990.

## ENSEIGNEMENT UNIVERSITAIRE

### Objectif du programme

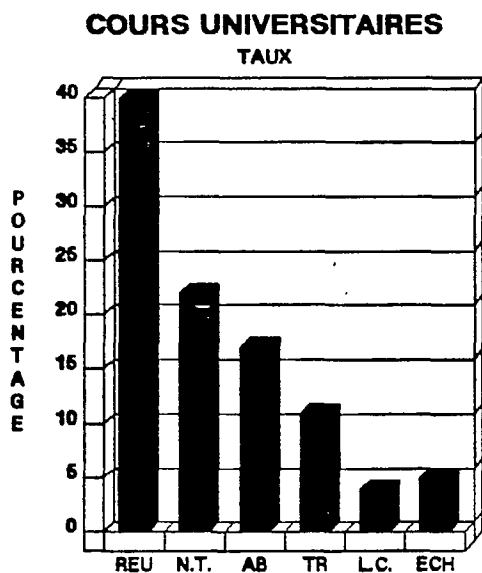
- o Répondre aux besoins, en matière d'enseignement, des détenus qui ont terminé l'école secondaire ou le Programme d'équivalences secondaires (12<sup>e</sup> année), et qui souhaitent se préparer à la mise en liberté en obtenant des crédits universitaires en vue d'un baccalauréat.

Le programme universitaire représente 5 % des équivalents temps plein et 19 % des inscriptions à des cours par correspondance; il emploie 4 % des professeurs.

Du 1<sup>er</sup> avril 1988 au 31 mars 1989, on a signalé 3 364 inscriptions à des cours reconnus, le taux cumulé de réussite est de 40 %. Le taux de réussite a augmenté de 1 % au cours du trimestre (88-4).

### EFFICACITE BASEE SUR LES TAUX DE REUSSITE/ABANDON/ TRANSFEREMENT/ECHEC

TABLEAU 1



Taux de réussite 40 %

22 % de cours  
non terminés

■ 88-4

TABLEAU 1a Données à l'appui du tableau 1

REGION	COURS UNIVERSITAIRES - CUMULATIF DE L'ANNEE					
	TAUX DE REUSSITE 88-4 %	NON TERMINE 88-4 %	TAUX D'ABANDON 88-4 %	TAUX DE TRANSFERENCE 88-4 %	TAUX DE LIB.COND.* 88-4 %	TAUX D'ECHEC 88-4 %
ATLANTIQUE	38	43	11	5	0	3
QUEBEC	38	15	8	30	6	3
ONTARIO	35	34	18	3	2	3
PRAIRIES	38	23	14	16	6	3
PACIFIQUE	43	17	20	9	4	6
CANADA	40	22	17	11	4	5

\* Libéré conditionnel/Libéré

**Remarque:**

Comme c'est la première année que l'on obtient un rapport trimestriel aussi complet sur les inscriptions à l'enseignement universitaire, il est impossible d'effectuer une analyse comparative avec les inscriptions et les réussites de l'année précédente. Cette information sera fournie dans le premier rapport de 1989-1990.

## SECTION 2

### SOMMAIRES NATIONAUX

	SECTION
Vue d'ensemble nationale	2A
Formation de Base des Adultes	2B
Cours de niveau secondaire à universitaire	2C

**VUE D'ENSEMBLE NATIONALE**

**Section 2A**

**Donnés de Fin d'Année**

PARTICIPATION RATE IN EDUCATIONAL PROGRAMS

REGION	88-1	87-1	88-2	87-2	88-3	87-3	88-4	87-4
ATLANTIC	43.0	0	43.2	0	44.8	0	42.3	0
QUEBEC	43.0	0	44.9	0	43.1	0	38.6	0
ONTARIO	45.8	0	48.2	0	46.2	0	49.7	0
PRAIRIES	41.7	0	38.4	0	40.7	0	41.9	0
PACIFIC	43.6	0	44.1	0	50.6	0	54.2	0
NATIONAL	43.6	0	44.3	0	44.7	0	44.1	0

FULL TIME EQUIVALENT ENROLLMENTS

REGION	88-1	87-1	88-2	87-2	88-3	87-3	88-4	87-4	AVERAGE	
									88	87
ATLANTIC	259.00	0.00	257.50	0.00	276.50	0.00	285.75	0.00	269.69	0.00
QUEBEC	1085.00	0.00	1093.00	0.00	958.00	0.00	1146.75	0.00	1070.69	0.00
ONTARIO	876.50	0.00	952.50	0.00	953.75	0.00	918.75	0.00	925.38	0.00
PRAIRIES	447.50	0.00	348.50	0.00	498.00	0.00	476.00	0.00	442.50	0.00
PACIFIC	400.50	0.00	447.50	0.00	523.75	0.00	478.75	0.00	462.63	0.00
NATIONAL	3068.50	0.00	3099.00	0.00	3210.00	0.00	3306.00	0.00	3170.88	0.00

**ADULT BASIC EDUCATION PROGRAM FULL-TIME EQUIVALENT ENROLLMENTS**

REGION	88-1	87-1	88-2	87-2	88-3	87-3	88-4	87-4	AVERAGE	
									88	87
ATLANTIC	109.50	0.00	104.75	0.00	112.00	0.00	120.75	0.00	111.75	0.00
QUEBEC	359.00	0.00	361.75	0.00	332.00	0.00	404.25	0.00	364.25	0.00
ONTARIO	186.50	0.00	199.50	0.00	249.75	0.00	196.50	0.00	208.06	0.00
PRAIRIES	190.25	0.00	124.00	0.00	184.00	0.00	169.00	0.00	166.81	0.00
PACIFIC	165.00	0.00	180.25	0.00	185.50	0.00	173.00	0.00	175.94	0.00
NATIONAL	1010.25	0.00	970.25	0.00	1063.25	0.00	1063.50	0.00	1026.81	0.00

**SECONDARY PROGRAM FULL-TIME EQUIVALENT ENROLLMENTS**

REGION	88-1	87-1	88-2	87-2	88-3	87-3	88-4	87-4	AVERAGE	
									88	87
ATLANTIC	19.50	0.00	16.25	0.00	29.50	0.00	32.50	0.00	22.94	0.00
QUEBEC	202.75	0.00	234.25	0.00	245.00	0.00	266.00	0.00	237.00	0.00
ONTARIO	397.25	0.00	440.00	0.00	403.50	0.00	414.75	0.00	413.88	0.00
PRAIRIES	92.25	0.00	103.00	0.00	147.75	0.00	130.25	0.00	118.31	0.00
PACIFIC	69.00	0.00	80.25	0.00	97.50	0.00	80.00	0.00	81.69	0.00
NATIONAL	780.75	0.00	873.75	0.00	917.25	0.00	923.50	0.00	873.81	0.00

VOCATIONAL PROGRAM FULL-TIME EQUIVALENT ENROLLMENTS

REGION	86-1	87-1	86-2	87-2	86-3	87-3	86-4	87-4	AVERAGE	
									86	87
ATLANTIC	127.50	0.00	134.00	0.00	138.50	0.00	130.50	0.00	132.63	0.00
QUEBEC	426.75	0.00	403.50	0.00	177.00	0.00	301.00	0.00	327.06	0.00
ONTARIO	231.25	0.00	242.00	0.00	211.00	0.00	245.00	0.00	232.31	0.00
PRAIRIES	128.00	0.00	83.25	0.00	123.00	0.00	130.50	0.00	116.19	0.00
PACIFIC	77.25	0.00	83.50	0.00	125.50	0.00	130.50	0.00	104.19	0.00
NATIONAL	990.75	0.00	946.25	0.00	775.00	0.00	937.50	0.00	912.38	0.00

COLLEGE PROGRAM FULL-TIME EQUIVALENT ENROLLMENTS

REGION	86-1	87-1	86-2	87-2	86-3	87-3	86-4	87-4	AVERAGE	
									86	87
ATLANTIC	1.00	0.00	0.00	0.00	0.50	0.00	0.50	0.00	0.50	0.00
QUEBEC	61.75	0.00	68.25	0.00	186.75	0.00	162.00	0.00	119.09	0.00
ONTARIO	30.00	0.00	36.75	0.00	57.00	0.00	34.50	0.00	39.56	0.00
PRAIRIES	0.75	0.00	0.50	0.00	3.75	0.00	15.25	0.00	5.08	0.00
PACIFIC	0.00	0.00	0.00	0.00	1.50	0.00	6.25	0.00	1.94	0.00
NATIONAL	93.50	0.00	105.50	0.00	249.50	0.00	218.50	0.00	166.75	0.00

**UNIVERSITY PROGRAM FULL-TIME EQUIVALENT ENROLLMENTS**

REGION	86-1	87-1	88-2	87-2	88-3	87-3	88-4	87-4	AVERAGE	
									88	87
ATLANTIC	1.50	0.00	2.50	0.00	2.00	0.00	1.50	0.00	1.88	0.00
QUEBEC	34.75	0.00	25.25	0.00	17.25	0.00	13.50	0.00	22.69	0.00
ONTARIO	31.50	0.00	34.25	0.00	32.50	0.00	28.00	0.00	31.56	0.00
PRAIRIES	36.25	0.00	37.75	0.00	39.50	0.00	31.00	0.00	36.13	0.00
PACIFIC	89.25	0.00	103.50	0.00	113.75	0.00	89.00	0.00	96.88	0.00
NATIONAL	193.25	0.00	203.25	0.00	205.00	0.00	163.00	0.00	191.13	0.00

**CORRESPONDENCE REGISTRATIONS**

REGION	86-1	87-1	88-2	87-2	88-3	87-3	88-4	87-4	AVERAGE	
									88	87
ATLANTIC	92.00	0.00	80.00	0.00	71.00	0.00	76.00	0.00	79.75	0.00
QUEBEC	297.00	0.00	254.00	0.00	209.00	0.00	200.00	0.00	240.00	0.00
ONTARIO	939.00	0.00	1143.00	0.00	1124.00	0.00	946.00	0.00	1038.00	0.00
PRAIRIES	487.00	0.00	377.00	0.00	472.00	0.00	610.00	0.00	486.50	0.00
PACIFIC	116.00	0.00	102.00	0.00	114.00	0.00	103.00	0.00	108.75	0.00
NATIONAL	1931.00	0.00	1956.00	0.00	1990.00	0.00	1935.00	0.00	1953.00	0.00

ADULT BASIC EDUCATION - STUDENT/TEACHER RATIOS

REGION	86-1	87-1	86-2	87-2	86-3	87-3	86-4	87-4	AVERAGE	
									86	87
ATLANTIC	10.63	0	8.52	0	7.57	0	8.75	0	8.93	0
QUEBEC	9.45	0	9.91	0	9.10	0	10.11	0	9.66	0
ONTARIO	10.36	0	11.74	0	13.50	0	11.23	0	11.72	0
PRAIRIES	10.78	0	7.23	0	9.92	0	9.19	0	9.30	0
PACIFIC	12.31	0	13.45	0	13.98	0	11.60	0	12.80	0
NATIONAL	10.38	0.00	10.07	0.00	10.46	0.00	10.17	0.00	10.27	0

SECONDARY - STUDENT/TEACHER RATIOS

REGION	86-1	87-1	86-2	87-2	86-3	87-3	86-4	87-4	AVERAGE	
									86	87
ATLANTIC	5.57	0.00	4.64	0.00	6.71	0.00	7.22	0.00	6.12	0
QUEBEC	8.45	0.00	9.97	0.00	9.61	0.00	14.00	0.00	10.30	0
ONTARIO	15.46	0.00	16.79	0.00	14.83	0.00	16.93	0.00	15.98	0
PRAIRIES	8.70	0.00	10.84	0.00	13.64	0.00	18.14	0.00	12.42	0
PACIFIC	11.13	0.00	12.94	0.00	22.41	0.00	19.51	0.00	15.67	0
NATIONAL	11.15	0.00	12.68	0.00	12.85	0.00	15.58	0.00	12.97	0

VOCATIONAL - STUDENT/TEACHER RATIOS

REGION	86-1	87-1	86-2	87-2	86-3	87-3	86-4	87-4	AVERAGE	
									86	87
ATLANTIC	11.59	0	11.17	0	11.54	0	12.79	0	11.74	0
QUEBEC	10.62	0	10.29	0	4.54	0	7.72	0	8.31	0
ONTARIO	7.23	0	7.68	0	7.03	0	7.66	0	7.40	0
PRAIRIES	10.67	0	8.61	0	9.11	0	8.21	0	9.18	0
PACIFIC	10.30	0	12.85	0	16.73	0	20.08	0	14.88	0
NATIONAL	9.65	0.00	9.57	0.00	7.60	0.00	9.05	0.00	8.96	0

COLLEGE - STUDENT/TEACHER RATIOS

REGION	86-1	87-1	86-2	87-2	86-3	87-3	86-4	87-4	AVERAGE	
									86	87
ATLANTIC	4.00	0.00	0.00	0.00	2.00	0.00	2.00	0.00	2.00	0
QUEBEC	8.88	0.00	6.83	8.00	15.31	0.00	10.60	0.00	10.10	0
ONTARIO	18.18	0.00	22.27	0.00	23.75	0.00	10.62	0.00	17.68	0
PRAIRIES	0.00	0.00	0.00	0.00	0.00	0.00	0.00	0.00	0	0
PACIFIC	0.00	0.00	0.00	0.00	3.33	0.00	4.03	0.00	3.23	0
NATIONAL	8.42	0.00	8.72	0.00	16.31	0.00	10.28	0.00	11.16	0

**UNIVERSITY - STUDENT/TEACHER RATIOS**

REGION	86-1	87-1	86-2	87-2	86-3	87-3	86-4	87-4	AVERAGE	
									86	87
ATLANTIC	6.00	0	10.00	0	8.00	0	6.00	0	7.50	0
QUEBEC	0	0	0	0	0	0	0	0	0	0
ONTARIO	14.65	0	15.93	0	23.21	0	37.33	0	19.57	0
PRAIRIES	36.25	0	37.75	0	197.50	0	15.50	0	34.40	0
PACIFIC	24.12	0	18.16	0	17.91	0	9.83	0	15.95	0
NATIONAL	27.22	0.00	22.34	0.00	25.00	0.00	13.53	0.00	20.97	0

**ALL PROGRAMS - STUDENT/TEACHER RATIOS**

REGION	86-1	87-1	86-2	87-2	86-3	87-3	86-4	87-4	AVERAGE	
									86	87
ATLANTIC	10.24	0.00	9.10	0.00	8.98	0.00	9.85	0.00	9.81	0
QUEBEC	9.76	0.00	10.01	0.00	8.46	0.00	10.04	0.00	9.56	0
ONTARIO	11.03	0.00	12.13	0.00	12.00	0.00	11.78	0.00	11.73	0
PRAIRIES	10.85	0.00	9.34	0.00	11.56	0.00	10.95	0.00	10.72	0
PACIFIC	12.92	0.00	13.98	0.00	16.41	0.00	13.26	0.00	14.12	0
NATIONAL	10.65	0.00	10.86	0.00	10.75	0.00	10.99	0.00	10.81	0

ALL PROGRAMS - STUDENT/STAFF RATIOS

REGION	85-1	87-1	86-2	87-2	86-3	87-3	88-4	87-4	AVERAGE	
									86	87
ATLANTIC	7.23	0.00	7.19	0.00	6.54	0.00	7.42	0.00	7.08	0
QUEBEC	7.97	0.00	8.43	0.00	7.06	0.00	8.16	0.00	7.90	0
ONTARIO	9.74	0.00	10.56	0.00	10.54	0.00	10.32	0.00	10.30	0
PRAIRIES	8.88	0.00	7.34	0.00	9.53	0.00	9.05	0.00	8.73	0
PACIFIC	11.05	0.00	12.01	0.00	12.96	0.00	11.79	0.00	11.98	0
NATIONAL	8.80	0.00	9.11	0.00	8.89	0.00	9.15	0.00	8.99	0

**Donnés de Quatrième Trimestre**

(

**PARTICIPATION IN EDUCATIONAL PROGRAMS**  
**PARTICIPATION AUX PROGRAMMES D'EDUCATION**

**QUARTER/TRIMESTRE**  
**86-4**

<b>REGION</b>	<b>TOTAL POPULATION</b>	<b>PARTICIPATING IN EDUCATION PROGRAMS</b>	<b>PARTICIPATION RATE</b>
<b>ATLANTIC TOTAL</b>	1003	424	42.3
<b>QUEBEC TOTAL</b>	3397	1244	36.6
<b>ONTARIO TOTAL</b>	3006	1493	49.7
<b>PRAIRIES TOTAL</b>	2193	919	41.9
<b>PACIFIC TOTAL</b>	1568	850	54.2
<b>NATIONAL TOTAL</b>	11167	4930	44.1

<b>REGION</b>	<b>POPULATION TOTALE</b>	<b>PARTICIPATION AUX PROGRAMMES EDUCATIFS</b>	<b>TAUX DE PARTICIPATION</b>
---------------	------------------------------	---	----------------------------------

Participation in; The number of inmates who participate in education  
 Educational ; programs on a full-time, part-time or correspondence  
 Programs ; bases.

Total Population; of Institutions reporting educational Programs.

**CLASSROOM FULL-TIME EQUIVALENT BY PROGRAM  
EPT EN SALLE PAR PROGRAMME**

QUARTER/TRIMESTRE  
88-4

REGION	ADULT BASIC					TOTAL FULL-TIME
	EDUCATION	SECONDARY	VOCATIONAL	COLLEGE	UNIVERSITY	EQUIVALENT
ATLANTIC TOTAL	120.75	32.50	130.50	0.50	1.50	285.75
QUEBEC TOTAL	404.25	266.00	301.00	162.00	13.50	1146.75
ONTARIO TOTAL	196.50	414.75	245.00	34.50	28.00	918.75
PRAIRIES TOTAL	169.00	130.25	130.50	15.25	31.00	476.00
PACIFIC TOTAL	173.00	80.00	130.50	6.25	89.00	478.75
NATIONAL TOTAL	1083.50	923.50	937.50	216.50	163.00	3306.00

REGION	FONCTION DE BASE ADULTES	SECONDAIRE	PROFESSIONNEL	COLLEGIAL	UNIVERSITAIRE	TOTAL EQUIVALENT PLEIN TEMPS
--------	-----------------------------	------------	---------------	-----------	---------------	------------------------------------

Full-Time Equivalent: Conversion of full-time, three-quarter time, half-time,  
; and quarter time registered students to full-time  
; equivalent status.

Program: A major portion of the total educational package offered to inmates.  
; Programs offered are: Adult Basic Education, Secondary,  
; Vocational, College and University.

**EDUCATION CORRESPONDENCE COURSE REGISTRATION BY PROGRAM  
COURS PAR CORRESPONDANCE PAR PROGRAMME**

QUARTER/TRIMESTRE  
88-4

REGION	ADULT BASIC					TOTAL COURSE REGISTRATIONS
	EDUCATION	SECONDARY	VOCATIONAL	COLLEGE	UNIVERSITY	
ATLANTIC TOTAL	2.00	26.00	11.00	13.00	24.00	76.00
QUEBEC TOTAL	0.00	71.00	41.00	19.00	69.00	200.00
ONTARIO TOTAL	4.00	691.00	60.00	60.00	111.00	946.00
PRAIRIES TOTAL	47.00	351.00	25.00	44.00	143.00	610.00
PACIFIC TOTAL	0.00	38.00	8.00	38.00	19.00	103.00
NATIONAL TOTAL	53.00	1177.00	165.00	174.00	368.00	1935.00

REGION	FONCTION DE BASE ADULTES	SECONDAIRE	PROFESSIONNEL	COLLEGIAL	UNIVERSITAIRE	INSCRIPTION TOTALE DES COURS
--------	-----------------------------	------------	---------------	-----------	---------------	------------------------------------

Program: A major portion of the total educational package offered to inmates.  
; Programs offered are: Adult Basic Education, Secondary,  
; Vocational, College and University.

**EDUCATION**  
**STUDENT/TEACHER RATIO**  
**STUDENT/STAFF RATIO**  
**ALL PROGRAMS**  
**PROPORTIONS**

**QUARTER/TRIMESTRE**  
**88-4**

REGION	STUDENT/ TEACHER	STUDENT/ TEACHER	STUDENT/ TEACHER	STUDENT/ TEACHER	STUDENT/ TEACHER	STUDENT/ TEACHER	STUDENT/ STAFF
	ADULT BASIC EDUCATION	SECONDARY	VOCATIONAL	COLLEGE	UNIVERSITY	ALL	ALL
ATLANTIC	8.75	7.22	12.78	2.00	6.00	9.85	7.42
QUEBEC	10.11	14.00	7.72	10.00	0	10.04	8.16
ONTARIO	11.23	16.93	7.66	10.62	37.33	11.78	10.32
PRAIRIES	9.19	18.14	8.21	0	15.50	10.95	9.05
PACIFIC	11.60	19.51	20.08	4.03	9.83	13.26	11.79
NATIONAL	10.17	15.58	9.05	10.28	13.53	10.99	9.15

REGION	ETUDIANT/ ENSEIGNANT FONCTION DE BASE ADULTES	ETUDIANT/ ENSEIGNANT SECONDAIRE	ETUDIANT/ ENSEIGNANT PROFESSION	ETUDIANT/ ENSEIGNANT COLLEGE	ETUDIANT/ ENSEIGNANT UNIVERSITE	ETUDIANT/ ENSEIGNANT TOUT	ETUDIANT/ ENSEIGNANT PERS TOUT
--------	---	---------------------------------------	---------------------------------------	------------------------------------	---------------------------------------	---------------------------------	---

Program

! A major portion of the total educational package.  
 ! Programs offered are: Adult Basic Education, Secondary,  
 ! Vocational, College and University.

**EDUCATION ENROLLMENTS - ALL PROGRAMS  
INSCRIPTIONS AUX PROGRAMMES D'EDUCATION**

**QUARTER/TRIMESTRE**

**88-4**

<b>REGION</b>	<b>QUARTER TIME</b>	<b>HALF TIME</b>	<b>3-QUARTER TIME</b>	<b>FULL TIME</b>	<b>FULL TIME EQUIVALENT</b>	<b>; CORRESPONDENCE ; REGISTRATIONS</b>
<b>ATLANTIC TOTAL</b>	<b>32.0</b>	<b>52.0</b>	<b>25.0</b>	<b>233.0</b>	<b>285.8</b>	<b>; 76.0</b>
<b>QUEBEC TOTAL</b>	<b>150.0</b>	<b>186.0</b>	<b>43.0</b>	<b>964.0</b>	<b>1146.8</b>	<b>; 200.0</b>
<b>ONTARIO TOTAL</b>	<b>304.0</b>	<b>527.0</b>	<b>7.0</b>	<b>574.0</b>	<b>918.8</b>	<b>; 946.0</b>
<b>PRAIRIES TOTAL</b>	<b>79.0</b>	<b>82.0</b>	<b>71.0</b>	<b>362.0</b>	<b>476.0</b>	<b>; 610.0</b>
<b>PACIFIC TOTAL</b>	<b>312.0</b>	<b>257.0</b>	<b>7.0</b>	<b>267.0</b>	<b>478.8</b>	<b>; 103.0</b>
<b>NATIONAL TOTAL</b>	<b>877.0</b>	<b>1104.0</b>	<b>153.0</b>	<b>2420.0</b>	<b>3306.8</b>	<b>; 1935.0</b>
<b>REGION</b>	<b>1/4 TEMPS</b>	<b>1/2 TEMPS</b>	<b>3/4 TEMPS</b>	<b>PLEIN TEMPS</b>	<b>EQUIVALENT PLEIN TEMPS</b>	<b>; INSCRIPTIONS ; CORRESPONDANCE</b>

**Full-Time Equivalent:** Conversion of full-time, three-quarter time, half-time,  
; and quarter time registered students to full-time  
; equivalent status.

**Program** : A major portion of the total educational package.  
; Programs offered are: Adult Basic Education, Secondary,  
; Vocational, College and University.

**EDUCATION ENROLLMENTS - ADULT BASIC EDUCATION PROGRAM**  
**INSCRIPTIONS AUX PROGRAMMES D'EDUCATION - FONCTION DE BASE POUR ADULTES**

QUARTER/TRIMESTRE  
88-4

REGION	QUARTER TIME	HALF TIME	3-QUARTER TIME	FULL TIME	FULL TIME EQUIVALENT	CORRESPONDENCE REGISTRATIONS
ATLANTIC TOTAL	26.0	33.0	13.0	88.0	120.75	2.0
QUEBEC TOTAL	87.0	108.0	10.0	321.0	404.25	0.0
ONTARIO TOTAL	51.0	208.0	1.0	79.0	196.50	4.0
PRAIRIES TOTAL	34.0	28.0	46.0	112.0	169.00	47.0
PACIFIC TOTAL	68.0	129.0	2.0	90.0	173.00	0.0
NATIONAL TOTAL	266.0	506.0	72.0	690.0	1063.5	53.0
REGION	1/4 TEMPS	1/2 TEMPS	3/4 TEMPS	PLEIN TEMPS	EQUIVALENT PLEIN TEMPS	INSCRIPTIONS CORRESPONDANCE

Full-Time Equivalent: Conversion of full-time, three-quarter time, half-time,  
; and quarter time registered students to full-time  
; equivalent status.

Program : A major portion of the total educational package.

**EDUCATION ENROLLMENTS - SECONDARY PROGRAM  
INSCRIPTIONS AUX PROGRAMMES D'EDUCATION - SECONDAIRE**

**QUARTER/TRIMESTRE**

88-4

<b>REGION</b>	<b>QUARTER TIME</b>	<b>HALF TIME</b>	<b>3-QUARTER TIME</b>	<b>FULL TIME</b>	<b>FULL TIME EQUIVALENT</b>	<b>: CORRESPONDENCE REGISTRATIONS</b>
<b>ATLANTIC TOTAL</b>	6.0	6.0	0.0	25.0	32.50	: 26.0
<b>QUEBEC TOTAL</b>	36.0	40.0	2.0	235.0	266.00	: 71.0
<b>ONTARIO TOTAL</b>	153.0	235.0	4.0	256.0	414.75	: 691.0
<b>PRAIRIES TOTAL</b>	13.0	34.0	20.0	95.0	130.25	: 351.0
<b>PACIFIC TOTAL</b>	33.0	68.0	1.0	37.0	80.00	: 36.0
<b>NATIONAL TOTAL</b>	243.0	363.0	27.0	651.0	923.50	: 1177.0
<b>REGION</b>	<b>1/4 TEMPS</b>	<b>1/2 TEMPS</b>	<b>3/4 TEMPS</b>	<b>PLEIN TEMPS</b>	<b>EQUIVALENT PLEIN TEMPS</b>	<b>: INSCRIPTIONS CORRESPONDANCE</b>

**Full-Time Equivalent:** Conversion of full-time, three-quarter time, half-time,  
: and quarter time registered students to full-time  
: equivalent status.

**Program** : A major portion of the total educational package.

**EDUCATION ENROLLMENTS - VOCATIONAL PROGRAM**  
**INSCRIPTIONS AUX PROGRAMMES D'EDUCATION - PROFESSIONNEL**

QUARTER/TRIMESTRE

88-4

<u>REGION</u>	<u>QUARTER TIME</u>	<u>HALF TIME</u>	<u>3-QUARTER TIME</u>	<u>FULL TIME</u>	<u>FULL TIME EQUIVALENT</u>	<u>CORRESPONDENCE REGISTRATIONS</u>
ATLANTIC TOTAL	0.00	11.00	12.00	116.00	130.50	11.00
QUEBEC TOTAL	0.00	3.00	30.00	277.00	301.00	41.00
ONTARIO TOTAL	58.00	67.00	0.00	197.00	245.00	80.00
PRAIRIES TOTAL	0.00	2.00	2.00	128.00	130.50	25.00
PACIFIC TOTAL	140.00	5.00	4.00	90.00	130.50	8.00
NATIONAL TOTAL	198.00	88.00	48.00	808.00	937.50	165.00
<u>REGION</u>	<u>1/4 TEMPS</u>	<u>1/2 TEMPS</u>	<u>3/4 TEMPS</u>	<u>PLEIN TEMPS</u>	<u>EQUIVALENT PLEIN TEMPS</u>	<u>INSCRIPTIONS CORRESPONDANCE</u>

Full-Time Equivalent: Conversion of full-time, three-quarter time, half-time,  
; and quarter time registered students to full-time  
; equivalent status.

Program : A major portion of the total educational package.

EDUCATION ENROLLMENTS - COLLEGE PROGRAM  
 INSCRIPTIONS AUX PROGRAMMES D'EDUCATION - COLLEGIAL

QUARTER/TRIMESTRE

88-4

REGION	QUARTER TIME	HALF TIME	3-QUARTER TIME	FULL TIME	FULL TIME EQUIVALENT	CORRESPONDENCE REGISTRATIONS
ATLANTIC TOTAL	0.00	1.00	0.00	0.00	0.50	13.00
QUEBEC TOTAL	25.00	28.00	1.00	141.00	162.00	19.00
ONTARIO TOTAL	6.00	10.00	0.00	28.00	34.50	60.00
PRAIRIES TOTAL	11.00	11.00	0.00	7.00	18.25	44.00
PACIFIC TOTAL	25.00	0.00	0.00	0.00	6.25	38.00
NATIONAL TOTAL	67.00	50.00	1.00	176.00	218.50	174.00

REGION	1/4 TEMPS	1/2 TEMPS	3/4 TEMPS	PLEIN TEMPS	EQUIVALENT PLEIN TEMPS	INSCRIPTIONS CORRESPONDANCE
--------	--------------	--------------	--------------	----------------	---------------------------	--------------------------------

Full-Time Equivalent: Conversion of full-time, three-quarter time, half-time,  
 ; and quarter time registered students to full-time  
 ; equivalent status.

Program : A major portion of the total educational package.

**EDUCATION ENROLLMENTS - UNIVERSITY PROGRAM**  
**INSCRIPTIONS AUX PROGRAMMES D'EDUCATION - UNIVERSITAIRE**

QUARTER/TRIMESTRE  
88-4

REGION	QUARTER TIME	HALF TIME	3-QUARTER TIME	FULL TIME	FULL TIME EQUIVALENT	; CORRESPONDENCE REGISTRATIONS
ATLANTIC TOTAL	0.00	1.00	0.00	1.00	1.50	; 24.00
QUEBEC TOTAL	0.00	7.00	0.00	10.00	13.50	; 69.00
ONTARIO TOTAL	36.00	7.00	2.00	14.00	28.00	; 111.00
PRAIRIES TOTAL	21.00	7.00	3.00	20.00	31.00	; 143.00
PACIFIC TOTAL	46.00	55.00	0.00	50.00	89.00	; 19.00
NATIONAL TOTAL	103.00	77.00	5.00	95.00	183.00	; 306.00
REGION	1/4 TEMPS	1/2 TEMPS	3/4 TEMPS	PLEIN TEMPS	EQUIVALENT PLEIN TEMPS	; INSCRIPTIONS CORRESPONDANCE

Full-Time Equivalent; Conversion of full-time, three-quarter time, half-time,  
; and quarter time registered students to full-time  
; equivalent status.

Program ; A major portion of the total educational package.

**EDUCATION PERSONNEL RESOURCES  
TOTAL STAFF  
PERSONNEL**

**QUARTER/TRIMESTRE  
88-4**

REGION	TEACHERS		ADMINISTRATION		NON-EDUCATION		TOTALS		TOTAL STAFF
	CSC	CONTRACT	CSC	CONTRACT	CSC	CONTRACT	CSC	CONTRACT	
ATLANTIC TOTAL	9.00	20.00	4.00	5.50	4.00	7.00	17.00	32.50	49.50
QUEBEC TOTAL	69.00	45.20	21.00	5.30	9.00	7.50	99.00	58.00	157.00
ONTARIO TOTAL	32.50	45.50	11.00	0.00	3.50	8.00	47.00	53.50	100.50
PRAIRIES TOTAL	21.10	22.36	6.16	3.00	3.00	7.98	30.26	39.34	63.60
PACIFIC TOTAL	12.00	24.11	4.50	0.00	1.00	5.00	17.50	29.11	46.61
NATIONAL TOTAL	143.80	157.17	46.66	13.80	20.50	35.48	210.70	206.45	417.21

REGION	SCC	CONTRAT	SCC	CONTRAT	SCC	CONTRAT	SCC	CONTRAT	PERSONNEL
	ENSEIGNANTS(ES)		ADMINISTRATION		NON-EDUCATIF		TOTAL		TOTAL

CSC - Correctional Services of Canada  
CON - On Contract

**EDUCATION PERSONNEL RESOURCES  
TEACHING STAFF BY PROGRAM  
PERSONNEL ENSEIGNANT PAR PROGRAMME**

QUARTER/TRIMESTRE

86-4

REGION	ADULT BASIC EDUCATION		SECONDARY		VOCATIONAL		COLLEGE		UNIVERSITY		TOTALS		TOTAL TEACHERS
	CSC	CONTRACT	CSC	CONTRACT	CSC	CONTRACT	CSC	CONTRACT	CSC	CONTRACT	CSC	CONTRACT	
ATLANTIC TOTAL	3.00	10.80	1.00	3.50	5.00	5.20	0.00	0.25	0.00	0.25	9.00	20.00	29.00
QUEBEC TOTAL	16.00	24.00	8.00	11.00	39.00	0.00	6.00	10.20	0.00	0.00	69.00	45.20	114.20
ONTARIO TOTAL	3.00	14.50	3.00	21.50	24.00	8.00	1.75	1.50	0.75	0.00	32.50	45.50	78.00
PRAIRIES TOTAL	8.10	10.28	3.80	3.38	8.40	7.50	0.00	0.00	0.80	1.20	21.10	22.36	43.46
PACIFIC TOTAL	4.40	10.51	1.20	2.90	6.00	0.50	0.20	1.35	0.20	8.85	12.00	24.11	36.11
NATIONAL TOTAL	34.50	70.09	17.00	42.28	82.40	21.20	7.95	13.30	1.75	10.30	143.60	157.17	300.77

REGION	SCC	CONTRAT	SCC	CONTRAT	SCC	CONTRAT	SCC	CONTRAT	SCC	CONTRAT	SCC	CONTRAT	PERSONNEL
	FONCTION DE BASE ADULTES		SECONDAIRE		PROFESSIONNEL		COLLECIAL		UNIVERSITAIRE		TOTAUX		TOTAL

Program ; A major portion of the total educational package.  
; Programs offered are: Adult Basic Education, Secondary,  
; Vocational, College and University.

CSC - Correctional Services of Canada

CON - On Contract

**EDUCATION PERSONNEL RESOURCES  
ADMINISTRATION STAFF  
PERSONNEL D'ADMINISTRATION**

**QUARTER/TRIMESTRE  
85-4**

REGION	SUPERVISORY STAFF		SECRETARIES/CLERKS		TOTALS		TOTAL ADMIN
	CSC	CON	CSC	CON	CSC	CON	
ATLANTIC TOTAL	2.00	1.50	2.00	4.00	4.00	5.50	9.50
QUEBEC TOTAL	10.00	3.00	11.00	2.30	21.00	5.30	26.30
ONTARIO TOTAL	7.00	0.00	4.00	0.00	11.00	0.00	11.00
PRAIRIES TOTAL	4.83	1.00	1.33	2.00	6.16	3.00	9.16
PACIFIC TOTAL	2.50	0.00	2.00	0.00	4.50	0.00	4.50
NATIONAL TOTAL	26.33	5.50	20.33	8.30	46.66	13.80	60.46

REGION	SCC A CONT AD & SUPERVILLANTS	SCC A CONT SECRETAIRES/COMMIS	SOC A CONT TOTALS	PERS TOTAL
--------	----------------------------------	----------------------------------	----------------------	---------------

CSC - Correctional Services of Canada  
CON - On Contract

**EDUCATION PERSONNEL RESOURCES  
NON-EDUCATION STAFF  
PERSONNEL NON-ENSEIGNANTS**

**QUARTER/TRIMESTRE  
88-4**

REGION	COUNSELLORS		LIBRARIANS		ALL OTHERS		TOTAL		TOTAL NON-EDUC
	CSC	CONTRACT	CSC	CONTRACT	CSC	CONTRACT	CSC	CONTRACT	
ATLANTIC TOTAL	0.00	2.00	3.00	3.00	1.00	2.00	4.00	7.00	11.00
QUEBEC TOTAL	5.00	1.50	2.00	6.00	2.00	0.00	9.00	7.50	16.50
ONTARIO TOTAL	0.00	2.00	3.00	3.00	0.50	3.00	3.50	8.00	11.50
PRAIRIES TOTAL	0.00	0.43	3.00	4.55	0.00	3.00	3.00	7.98	10.98
PACIFIC TOTAL	0.00	0.00	1.00	4.50	0.00	0.50	1.00	5.00	6.00
NATIONAL TOTAL	5.00	5.93	12.00	21.05	3.50	8.50	20.50	35.48	55.98

REGION	SCC	CONTRAT	SCC	CONTRAT	SCC	CONTRAT	SCC	CONTRAT	PERSONNEL TOTAL
	CONSEILLERS		BIBLIOTHECAIRES		AUTRES		TOTAUX		

CSC - Correctional Services of Canada

CON - On Contract

**EDUCATION  
INMATE/COMMUNITY SUPPORT  
SOUTIEN DETENUS/COMMUNAUTE**

**QUARTER/TRIMESTRE  
88-4**

REGION	INMATE		COMMUNITY		TOTALS		TOTAL
	ADULT	OTHER	ADULT	OTHER	ADULT	OTHER	
	BASIC EDUCATION		BASIC EDUCATION		BASIC EDUCATION		
ATLANTIC TOTAL	16.00	14.00	15.00	1.00	31.00	15.00	46.00
QUEBEC TOTAL	21.50	11.00	11.00	0.00	32.50	11.00	43.50
ONTARIO TOTAL	22.00	8.00	41.00	37.00	63.00	45.00	108.00
PRAIRIES TOTAL	27.00	17.00	22.00	0.00	49.00	17.00	66.00
PACIFIC TOTAL	26.00	9.00	19.00	0.00	45.00	9.00	54.00
NATIONAL TOTAL	112.50	59.00	108.00	38.00	220.50	97.00	317.50

REGION	DETENUS		COMMUNAUTE		TOTAL		TOTAL
	FONCTION	AUTRES	FONCTION	AUTRES	FONCTION	AUTRES	
	DE BASE ADULTES		DE BASE ADULTES		DE BASE ADULTES		

**FORMATION DE BASE DES ADULTES**

**Section 2B**

RAPPORT SOMMAIRE FORMATION DE BASE POUR ADULTES  
 QUARTER / TRIMESTRE: 88-4

REGION	ENROLLMENT TO DATE	COMPLETIONS				TARGET COMPLETIONS			PERCENTAGE OF TARGETED COMPLETIONS
		87/88 ACTUAL	88/89 ACTUAL	89/90 TO DATE	87/90 TO DATE	87/88	87/89	87/90	
ATLANTIC TOTALS	821	134	166	0	300	69	194	375	80%
QUEBEC TOTALS	2069	231	374	0	605	222	621	1197	51%
ONTARIO TOTALS	1501	316	439	0	755	209	585	1128	67%
PRAIRIES TOTALS	1023	162	250	0	412	142	397	765	54%
PACIFIC TOTALS	1033	199	217	0	416	108	303	585	71%
NATIONAL TOTALS	6447	1042	1446	0	2488	750	2100	4050	61%

REGION	INSCRIPTION A JOUR	87/88 REEL	88/89 REEL	89/90 REEL	87/90 A JOUR	87/88 REEL	88/89 REEL	89/90 A JOUR	POURCENTAGE OBJECTIFS D'ACHEVEMENT
				ACHEVEMENT					
						OBJECTIFS D'ACHEVEMENT			

Completion - Completion of Grade 8 Languages and Mathematics  
 Enrollment - Enrollment from 1987-04-01 to date  
 to date

COMPLETIONS TO MARCH 31, 1989.

ADULT BASIC EDUCATION

REGION	TARGETED COMPLETIONS 87/89	COMPLETIONS TO 1989-03-31	%	4TH QUARTER COMPLETIONS - 88/89
Atlantic	194	300	155%	25
Quebec	621	605	97%	103
Ontario	585	755	129%	97
Prairies	397	412	104%	56
Pacific	303	416	137%	61
National:	2100	2488	118%	342

COMPLETION OF GRADE 8 MATHEMATICS AND LANGUAGES

ABE COMPLETION STATUS TO MARCH 31, 1989

REGION	PROJECTED COMPLETIONS	COMPLETIONS 1988-12-31	%	DIF	%
Atlantic	194	300	154.64%	106	54.64%
Quebec	621	605	97.42%	-16	-2.58%
Ontario	585	755	129.06%	170	29.06%
Prairies	397	412	103.78%	15	3.78%
Pacific	303	416	137.29%	113	37.29%
National:	2100	2488	118.48%	388	18.48%

ADULT BASIC EDUCATION COMPLETION RATE REPORT  
 RAPPORT D'ACHEVEMENT DE LA FORMATION DE BASE POUR ADULTES  
 QUARTER / TRIMESTRE: 88-4

REGION	ENROLLMENT TO DATE	COMPLETION TO DATE	COMPLETION RATE %
ATLANTIC TOTALS	821	300	37
QUEBEC TOTALS	2069	605	29
ONTARIO TOTALS	1501	755	50
PRAIRIES TOTALS	1023	412	40
PACIFIC TOTALS	1033	416	40
NATIONAL TOTALS	6447	2488	39

REGION	INSCRIPTIONS A JOUR	COMPLETES A JOUR	PROPORTIONS DE COMPLETES
--------	---------------------	------------------	--------------------------

Completion - Completion of Grade 8 Languages and Mathematics  
 Completion Rate - Percentage of Enrollments achieving completion  
 Enrollment to date - Enrollment from 1987-04-01 to date

ADULT BASIC EDUCATION COMPLETION RATE REPORT  
 RAPPORT D'ACHEVEMENT DE LA FORMATION DE BASE POUR ADULTES  
 QUARTER / TRIMESTRE: 88-4

REGION	ENROLLMENT TO DATE		COMPLETION TO DATE		COMPLETION RATE	
	NATIVE	NON-NATIVE	NATIVE	NON-NATIVE	NATIVE %	NON-NATIVE %
ATLANTIC TOTALS	29	792	10	290	34	37
QUEBEC TOTALS	14	2055	5	600	36	29
ONTARIO TOTALS	94	1407	39	716	41	51
PRAIRIES TOTALS	392	631	135	277	34	44
PACIFIC TOTALS	182	851	71	345	39	41
NATIONAL TOTALS	711	5736	260	2228	37	39

REGION	AUTOCHTONE INSCRIPTIONS A JOUR	AUTRES	AUTOCHTONE COMPLETES A JOUR	AUTRES	AUTOCHTONE PROPORTIONS DE COMPLETES	AUTRES
--------	--------------------------------	--------	-----------------------------	--------	-------------------------------------	--------

Completion - Completion of Grade 8 Languages and Mathematics  
 Completion Rate - Percentage of Enrollments achieving completion  
 Enrollment to date - Enrollment from 1987-04-01 to date

ADULT BASIC EDUCATION/FORMATION DE BASE POUR ADULTES

SECURITY LEVEL SUMMARY/

Quarter/Triestro - 00-4

SECURITY LEVEL	ENROLMENT TO DATE	COMPLETIONS TO DATE	COMPLETION RATE (%)	ENROLLMENT: COMPLETION RATIO	AVERAGE ENTRY LEVEL OF COMPLETIONS	
					MATH	LANG
VARIABLE TOTAL	119	73	61.34	1.63 : 1	5.9	5.9
MAXIMUM TOTAL	1911	639	33.44	2.99 : 1	6.6	6.8
MEDIUM TOTAL	3706	1529	41.26	2.42 : 1	6.8	6.7
MINIMUM TOTAL	708	246	34.75	2.88 : 1	6.7	7.3
DISTRICT OFFICE TOTAL	3	1	33.33	3.00 : 1	8.0	8.0
NATIONAL TOTAL	6447	2488	38.59	2.59 : 1	6.7	6.8

ADULT BASIC EDUCATION COMPLETION REPORT  
 RAPPORT D'ACHEVEMENTS DE LA FORMATION DE BASE POUR ADULTES  
 QUARTER / TRIMESTRE: 88-4  
 NATIONAL TOTALS / TOTALS NATIONAL

REGION		YEAR	1ST QUARTER	2ND QUARTER	3RD QUARTER	4TH QUARTER	TO DATE
ATLANTIC	TOTALS	88	44	62	35	25	300
		87	41	18	31	44	134
QUEBEC	TOTALS	88	75	99	97	103	605
		87	71	48	62	50	231
ONTARIO	TOTALS	88	92	126	124	97	755
		87	71	98	52	95	316
PRAIRIES	TOTALS	88	59	58	77	56	412
		87	51	30	34	47	162
PACIFIC	TOTALS	88	69	47	40	61	416
		87	41	69	49	40	199
NATIONAL	TOTALS	88	339	392	373	342	2488
		87	275	263	228	276	1042

---

ETABLISSEMENT	ANNEE	1er TRIM	2e TRIM	3e TRIM	4e TRIM	A CE JOUR
---------------	-------	----------	---------	---------	---------	-----------

ADULT BASIC EDUCATION ENROLLMENT REPORT  
 RAPPORT D'INSCRIPTION DE LA FORMATION DE BASE POUR ADULTES  
 QUARTER / TRIMESTRE: 88-4  
 NATIONAL TOTALS / TOTALS NATIONAL

REGION		YEAR	1ST QUARTER	2ND QUARTER	3RD QUARTER	4TH QUARTER	YEAR TO DATE
ATLANTIC	TOTALS	88	248	216	203	224	518
		87	177	159	194	226	453
QUEBEC	TOTALS	88	590	612	570	643	1379
		87	355	456	514	542	1045
ONTARIO	TOTALS	88	397	455	453	421	953
		87	239	369	355	429	799
PRAIRIES	TOTALS	88	299	285	298	291	651
		87	299	269	245	302	608
PACIFIC	TOTALS	88	318	296	296	329	612
		87	231	322	306	298	633
NATIONAL TOTALS		88	1852	1864	1820	1908	4113
		87	1301	1575	1614	1797	3530

---

REGION	ANNEE	1er TRIM	2e TRIM	3e TRIM	4e TRIM	A CE JOUR
--------	-------	----------	---------	---------	---------	-----------

ADULT BASIC EDUCATION / FORMATION DE BASE POUR ADULTES  
DROPOUTS / ABANDONS  
QUARTER / TRIMESTRE: 88-4  
NATIONAL TOTALS / TOTALS NATIONAL

REGION	YEAR	1ST QUARTER			2ND QUARTER			3RD QUARTER			4TH QUARTER			YEAR TO DATE			
		TRANS	WITHD	PAROL	TRANS	WITHD	PAROL	TRANS	WITHD	PAROL	TRANS	WITHD	PAROL	TRANS	WITHD	PAROL	
ATLANTIC	TOTALS	88	15	28	21	9	17	14	11	28	11	10	29	18	45	102	64
		87	30	24	0	31	19	0	24	26	0	40	19	0	125	88	0
QUEBEC	TOTALS	88	58	78	31	71	76	19	63	69	24	39	59	20	231	282	94
		87	38	1	0	70	46	0	111	64	0	73	101	0	292	212	0
ONTARIO	TOTALS	88	31	33	6	28	24	21	38	29	14	27	29	13	124	115	54
		87	13	11	0	30	37	0	30	41	0	46	77	1	119	166	1
PRAIRIES	TOTALS	88	24	29	9	19	41	10	16	36	5	26	40	13	85	146	37
		87	18	31	0	29	35	0	18	42	0	18	41	0	83	149	0
PACIFIC	TOTALS	88	27	18	13	19	16	5	18	18	14	31	34	15	95	86	47
		87	33	16	0	45	18	0	40	22	0	38	36	0	156	92	0
NATIONAL TOTALS		88	155	186	80	146	174	69	146	180	68	133	191	79	580	781	296
		87	132	83	0	205	155	0	223	195	0	215	274	1	778	707	1

REGION	ANNEE	TRANS ABAND LIBER			TRANS ABAND LIBER			TRANS ABAND LIBER			TRANS ABAND LIBER			TRANS ABAND LIBER		
		1er TRIM	2e TRIM	3e TRIM	4e TRIM	A CE JOUR										

Trans - Transferred  
Withd - Withdrawals  
Parol - Parolled

... JLT B. EDUC. / FO. ON DE POU. TES  
 AVERAGE GRADE LEVEL ADVANCEMENT / AVANCEMENT MOYEN PAR NIVEAU  
 QUARTER / TRIMESTRE: 88-4  
 NATIONAL TOTALS / TOTALS NATIONAL

REGION	YEAR	1ST QUARTER		2ND QUARTER		3RD QUARTER		4TH QUARTER		YEAR TO DATE		
		MATH	LANG	MATH	LANG	MATH	LANG	MATH	LANG	MATH	LANG	
ATLANTIC	TOTALS	88	1.41	1.11	1.64	1.32	1.53	1.38	1.25	0.87	1.46	1.14
		87	1.80	1.79	1.54	1.19	1.85	1.52	2.17	1.73	1.85	1.58
QUEBEC	TOTALS	88	0.92	1.01	0.61	0.76	0.93	1.03	0.70	0.99	0.78	0.94
		87	0.96	1.53	0.81	1.25	1.17	1.53	0.84	1.35	0.94	1.41
ONTARIO	TOTALS	88	0.93	1.07	0.86	0.96	1.16	1.35	1.02	1.05	0.99	1.11
		87	1.49	1.51	1.71	1.68	1.27	0.92	1.63	1.81	1.54	1.51
PRAIRIES	TOTALS	88	1.26	1.20	0.84	0.93	1.49	1.45	1.16	0.90	1.18	1.13
		87	1.21	1.22	1.29	1.27	1.36	1.28	1.43	1.31	1.30	1.26
PACIFIC	TOTALS	88	1.03	0.69	0.90	0.54	0.96	0.94	1.16	1.04	1.01	0.80
		87	1.22	1.25	1.45	1.55	1.58	1.45	1.54	1.21	1.42	1.36
NATIONAL TOTALS		88	1.06	1.02	0.86	0.87	1.13	1.18	0.94	0.98	0.99	1.01
		87	1.26	1.44	1.26	1.39	1.38	1.38	1.35	1.45	1.30	1.41

REGION	ANNEE	MATH	LANG	MATH	LANG	MATH	LANG	MATH	LANG	MATH	LANG
		1er TRIM		2e TRIM		3e TRIM		4e TRIM		A CE JOUR	

QUARTER / TRIMESTRE: 88-4

NATIONAL TOTALS / TOTALS NATIONAL

REGION	YEAR	TESTING ADMINISTERED		NUMBER BELOW ABE		PERCENTAGE BELOW ABE		NUMBER REFUSALS		PERCENTAGE REFUSALS	
		QTR	TD	QTR	TD	QTR	TD	QTR	TD	QTR	TD
ATLANTIC TOTALS	88	161	1095	94	760	58	69	12	194	7	18
	87	181		134		74		11		6	
QUEBEC TOTALS	88	173	1633	128	1213	74	74	9	189	5	12
	87	257		193		75		21		8	
ONTARIO TOTALS	88	326	2566	194	1587	60	62	32	336	10	13
	87	445		303		68		75		17	
PRAIRIES TOTALS	88	199	1275	116	788	58	62	9	104	5	8
	87	34		21		62		11		32	
PACIFIC TOTALS	88	95	1405	57	818	60	58	2	121	2	9
	87	130		85		65		21		16	
NATIONAL TOTALS	88	954	7974	589	5166	62	65	64	944	7	12
	87	1047		736		70		139		13	
		TRIM	A CE	TRIM	A CE	TRIM	A CE	TRIM	A CE	TRIM	A CE
		JOUR	JOUR	JOUR	JOUR	JOUR	JOUR	JOUR	JOUR	JOUR	JOUR
REGION	ANNEE	EVALUATION ADMINISTREE		NOMBRE MOINS QUE FBA		POURCENTAGE MOINS QUE FBA		NOMBRE REFUS		POURCENTAGE REFUS	

QTR - Current quarter for indicated year

TD - To Date

Number - Inmates testing below the Grade 8 level in Languages and/or Mathematics Below ABE

**COURS DE NIVEAU SECONDAIRE A UNIVERSITAIRE**

**Section 2C**

COURSE REGISTRATIONS-COMPLETIONS / INSCRIPTIONS-COURS COMPLETEES  
YEAR TO DATE / A CE JOUR - ALL LEVELS / TOUS LES NIVEAUX  
NATIONAL TOTALS / TOTALS NATIONAL

REGION	YEAR	SECONDARY			GED			VOCATIONAL			COLLEGE			UNIVERSITY			TOTAL		
		REG	COMP	%	REG	COMP	%	REG	COMP	%	REG	COMP	%	REG	COMP	%	REG	COMP	%
ATLANTIC TOTALS	88-4	697	345	49	134	53	40	773	417	54	26	1	4	63	24	38	1693	840	50
	87-4	0	0	0	0	0	0	0	0	0	0	0	0	0	0	0	0	0	0
QUEBEC TOTALS	88-4	4148	2855	69	0	0	0	2584	1809	70	2211	1384	63	353	133	38	9296	6181	66
	87-4	0	0	0	0	0	0	0	0	0	0	0	0	0	0	0	0	0	0
ONTARIO TOTALS	88-4	8786	4305	49	0	0	0	907	407	45	792	353	45	796	282	35	11281	5347	47
	87-4	0	0	0	0	0	0	0	0	0	0	0	0	0	0	0	0	0	0
PRAIRIES TOTALS	88-4	1946	589	30	239	162	68	492	189	38	110	67	61	570	216	38	3357	1223	36
	87-4	0	0	0	0	0	0	0	0	0	0	0	0	0	0	0	0	0	0
PACIFIC TOTALS	88-4	708	130	18	380	117	31	711	389	55	90	40	44	1582	683	43	3471	1359	39
	87-4	0	0	0	0	0	0	0	0	0	0	0	0	0	0	0	0	0	0
NATIONAL TOTALS	88-4	16285	8224	51	753	332	44	5467	3211	59	3229	1845	57	3364	1338	40	29098	14950	51
	87-4	0	0	0	0	0	0	0	0	0	0	0	0	0	0	0	0	0	0

REGION	ANNEE	INSC			INSC			INSC			INSC			INSC			TOTAL		
		COMP	%		COMP	%		COMP	%		COMP	%		COMP	%		COMP	%	
		SECONDAIRE			GED			PROFESSIONNEL			COLLEGIAL			UNIVERSITAIRE			TOTAL		

REG - REGISTRATION, COMP - COMPLETION

DOES NOT INCLUDE ADULT BASIC EDUCATION OR LIFE/LIVING SKILLS.

COURSE COMPLETION - COMPLETION OF AN ACCREDITED EDUCATIONAL COURSE EITHER AT THE SECONDARY, GENERAL EDUCATION DEVELOPMENT, VOCATIONAL, COLLEGE, OR UNIVERSITY LEVEL. (I.E. GRADE 9 MATHEMATIC, AUTOBODY, ACCOUNTING 101, ETC.)

EDUCATIONAL COURSES / COURS D'EDUCATION  
 SECONDARY-GED-VOCATIONAL-COLLEGE-UNIVERSITY / SECONDAIRE-EQUIVAL-PROFESSIONAL-COLLEGIAL-UNIVERSITAIRE  
 YEAR TO DATE / A CE JOUR - ALL LEVELS / TOUS NIVEAU  
 NATIONAL TOTALS / TOTALS NATIONAL

PROGRAM	YEAR	SUCCESSFUL													
		REGISTRANTS	%	COMPLETED	%	WITHDRAWALS	%	TRANSFERRED	%	PAROLLED	%	UNSUCCESSFUL	%	CONTINUING	%
SECONDARY	88-4	16285	100	8224	51	2294	14	1340	8	562	3	430	3	3386	21
	87-4	0	0	0	0	0	0	0	0	0	0	0	0	0	0
GED	88-4	753	100	332	44	54	7	47	6	33	4	94	12	193	26
	87-4	0	0	0	0	0	0	0	0	0	0	0	0	0	0
VOCATIONAL	88-4	5467	100	3211	59	536	10	388	7	254	5	114	2	965	18
	87-4	0	0	0	0	0	0	0	0	0	0	0	0	0	0
COLLEGE	88-4	3229	100	1845	57	395	12	329	10	95	3	196	6	367	11
	87-4	0	0	0	0	0	0	0	0	0	0	0	0	0	0
UNIVERSITY	88-4	3364	100	1338	40	572	17	370	11	133	4	154	5	755	22
	87-4	0	0	0	0	0	0	0	0	0	0	0	0	0	0
TOTAL	88-4	29098	100	14950	51	3851	13	2474	9	1077	4	988	3	5666	19
	87-4	0	0	0	0	0	0	0	0	0	0	0	0	0	0

PROGRAMME	ANNEE	INSCRIPTIONS	%	AVEC SUCCES	%	ABANDONS	%	TRANSFERE	%	LIB COND	%	SANS SUCCES	%	CONTINUA	%
-----------	-------	--------------	---	-------------	---	----------	---	-----------	---	----------	---	-------------	---	----------	---

REG - REGISTRATION, COMP - COMPLETION

DOES NOT INCLUDE ADULT BASIC EDUCATION OR LIFE/LIVING SKILLS.

COURSE COMPLETION - COMPLETION OF AN ACCREDITED EDUCATIONAL COURSE EITHER AT THE SECONDARY, GENERAL EDUCATION DEVELOPMENT, VOCATIONAL, COLLEGE, OR UNIVERSITY LEVEL. (I.E. GRADE 9 MATHEMATIC, AUTOBODY, ACCOUNTING 101, ETC.)

SECONDARY / SECONDAIRE  
 ALL LEVELS / TOUS LES NIVEAUX  
 NATIONAL TOTALS / TOTALS NATIONAL

QUARTER

YEAR TO DATE

REGION	YEAR	REG	SUCC					UNSUCC					REG	X	SUCC					UNSUCC							
			X	COMP	X	WITH	X	TRANS	X	PAROL	X	COMP			X	CONT	X	COMP	X	WITH	X	TRANS	X	PAROL	X	COMP	X
ATLANTIC TOTALS	88-4	229	100	45	20	26	11	10	4	6	3	0	0	142	62	697	100	345	49	103	15	72	10	35	5	0	0
	87-4	0	0	0	0	0	0	0	0	0	0	0	0	0	0	0	0	0	0	0	0	0	0	0	0	0	0
QUEBEC TOTALS	88-4	1241	100	560	45	60	5	31	2	42	3	41	3	507	41	4148	100	2855	69	208	5	225	5	173	4	177	4
	87-4	0	0	0	0	0	0	0	0	0	0	0	0	0	0	0	0	0	0	0	0	0	0	0	0	0	0
ONTARIO TOTALS	88-4	3353	100	908	27	471	14	155	5	43	1	1	0	1775	53	8786	100	4305	49	1540	18	745	8	221	3	154	2
	87-4	0	0	0	0	0	0	0	0	0	0	0	0	0	0	0	0	0	0	0	0	0	0	0	0	0	0
PRAIRIES TOTALS	88-4	946	100	133	14	46	5	51	5	32	3	4	0	680	72	1946	100	589	30	315	16	161	8	102	5	99	5
	87-4	0	0	0	0	0	0	0	0	0	0	0	0	0	0	0	0	0	0	0	0	0	0	0	0	0	0
PACIFIC TOTALS	88-4	381	100	26	7	55	14	17	4	1	0	0	0	282	74	708	100	130	18	128	18	137	19	31	4	0	0
	87-4	0	0	0	0	0	0	0	0	0	0	0	0	0	0	0	0	0	0	0	0	0	0	0	0	0	0
NATIONAL TOTALS	88-4	6150	100	1672	27	658	11	264	4	124	2	46	1	3386	55	16285	100	8224	51	2294	14	1340	8	562	3	430	3
	87-4	0	0	0	0	0	0	0	0	0	0	0	0	0	0	0	0	0	0	0	0	0	0	0	0	0	0

REGION	ANNEE	INSC	AVEC SUCCES					SANS SUCCES					INSC	X	AVEC SUCCES					SANS SUCCES				
			X	COMP	X	ABAN	X	TRANS	X	LIB	X	COMP			X	CONT	X	COMP	X	ABAN	X	TRANS	X	LIB
												TOTAL A CE JOUR												

TRIMESTRE

TOTAL A CE JOUR

REG - REGISTRATION, COMP - COMPLETION

DOES NOT INCLUDE ADULT BASIC EDUCATION OR LIFE/LIVING SKILLS.

COURSE COMPLETION - COMPLETION OF AN ACCREDITED EDUCATIONAL COURSE EITHER AT THE SECONDARY, GENERAL EDUCATION DEVELOPMENT, VOCATIONAL, COLLEGE, OR UNIVERSITY LEVEL. (I.E. GRADE 9 MATH, AUTOBODY, ACCOUNTING 101, ETC.)



REGION		SOCIAL																			
		MATH		ENGLISH		FRENCH		STUDIES		SCIENCES		COMPUTER		VOCATIONAL		BUSINESS		OTHER		TOTAL	
		REG	COMP	REG	COMP	REG	COMP	REG	COMP	REG	COMP	REG	COMP	REG	COMP	REG	COMP	REG	COMP	REG	COMP
PRAIRIES TOTALS	Class	425	112	423	109	28	3	275	87	266	102	22	0	59	22	329	122	119	32	1946	589
	Corresp	0	0	0	0	0	0	0	0	0	0	0	0	0	0	0	0	0	0	0	0
	88-4 Total	425	112	423	109	28	3	275	87	266	102	22	0	59	22	329	122	119	32	1946	589
	87-4 Total	0	0	0	0	0	0	0	0	0	0	0	0	0	0	0	0	0	0	0	0
PACIFIC TOTALS	Class	232	46	223	49	2	1	23	1	156	31	0	0	44	1	20	1	8	0	708	130
	Corresp	0	0	0	0	0	0	0	0	0	0	0	0	0	0	0	0	0	0	0	0
	88-4 Total	232	46	223	49	2	1	23	1	156	31	0	0	44	1	20	1	8	0	708	130
	87-4 Total	0	0	0	0	0	0	0	0	0	0	0	0	0	0	0	0	0	0	0	0
NATIONAL TOTALS	Class	4594	2390	3813	1793	1792	1027	1544	820	1268	616	389	118	867	508	1038	453	980	499	16285	8224
	Corresp	0	0	0	0	0	0	0	0	0	0	0	0	0	0	0	0	0	0	0	0
	88-4 Total	4594	2390	3813	1793	1792	1027	1544	820	1268	616	389	118	867	508	1038	453	980	499	16285	8224
	87-4 Total	0	0	0	0	0	0	0	0	0	0	0	0	0	0	0	0	0	0	0	0

REGION	INSC COMP		INSC COMP		INSC COMP		INSC COMP		INSC COMP		INSC COMP		INSC COMP		INSC COMP		INSC COMP		INSC COMP	
	MATH	ANGLAIS	FRANCAIS	SCI SOC	SCIENCES	INFORMA	VOC	ADMIN	AUTRE	TOTAL										

REG - REGISTRATION, COMP - COMPLETION  
 DOES NOT INCLUDE ADULT BASIC EDUCATION OR LIFE/LIVING SKILLS.

COURSE COMPLETION - COMPLETION OF AN ACCREDITED EDUCATIONAL COURSE EITHER AT THE SECONDARY, GENERAL EDUCATION DEVELOPMENT, VOCATIONAL, COLLEGE, OR UNIVERSITY LEVEL. (I.E. GRADE 9 MATH, AUTOBODY, ACCOUNTING 101, ETC.)

GED / EQUIVAL

ALL LEVELS / TOUS LES NIVEAUX

NATIONAL TOTALS / TOTALS NATIONAL

REGION	YEAR	QUARTER									YEAR TO DATE						
		REG	SUCC		WITH	TRANS	PAROL	UNSUCC		CONT	REG	SUCC		WITH	TRANS	PAROL	UNSUCC
		%	%	%	%	%	%	%	%	%	%	%	%	%	%	%	%
ATLANTIC TOTALS	88-4	32 100	0 0	2 6	0 0	2 6	10 31	18 56	134 100	53 40	19 14	4 3	9 7	31 23			
	87-4	0 0	0 0	0 0	0 0	0 0	0 0	0 0	0 0	0 0	0 0	0 0	0 0	0 0	0 0	0 0	0 0
QUEBEC TOTALS	88-4	0 0	0 0	0 0	0 0	0 0	0 0	0 0	0 0	0 0	0 0	0 0	0 0	0 0	0 0	0 0	0 0
	87-4	0 0	0 0	0 0	0 0	0 0	0 0	0 0	0 0	0 0	0 0	0 0	0 0	0 0	0 0	0 0	0 0
ONTARIO TOTALS	88-4	0 0	0 0	0 0	0 0	0 0	0 0	0 0	0 0	0 0	0 0	0 0	0 0	0 0	0 0	0 0	0 0
	87-4	0 0	0 0	0 0	0 0	0 0	0 0	0 0	0 0	0 0	0 0	0 0	0 0	0 0	0 0	0 0	0 0
PRAIRIES TOTALS	88-4	82 100	36 44	6 7	3 4	0 0	9 11	28 34	239 100	162 68	11 5	7 3	4 2	27 11			
	87-4	0 0	0 0	0 0	0 0	0 0	0 0	0 0	0 0	0 0	0 0	0 0	0 0	0 0	0 0	0 0	0 0
PACIFIC TOTALS	88-4	199 100	16 8	12 6	17 9	5 3	2 1	147 74	380 100	117 31	24 6	36 9	20 5	36 9			
	87-4	0 0	0 0	0 0	0 0	0 0	0 0	0 0	0 0	0 0	0 0	0 0	0 0	0 0	0 0	0 0	0 0
NATIONAL TOTALS	88-4	313 100	52 17	20 6	20 6	7 2	21 7	193 62	753 100	332 44	54 7	47 6	33 4	94 12			
	87-4	0 0	0 0	0 0	0 0	0 0	0 0	0 0	0 0	0 0	0 0	0 0	0 0	0 0	0 0	0 0	0 0

REGION	ANNEE	TRIMESTRE					TOTAL A CE JOUR				
		INSC	COMP	ABAN	TRANS	LIB	INSC	COMP	ABAN	TRANS	LIB
		%	%	%	%	%	%	%	%	%	%
		AVEC SUCCES					SANS SUCCES				

REG - REGISTRATION, COMP - COMPLETION

DOES NOT INCLUDE ADULT BASIC EDUCATION OR LIFE/LIVING SKILLS.

COURSE COMPLETION - COMPLETION OF AN ACCREDITED EDUCATIONAL COURSE EITHER AT THE SECONDARY, GENERAL EDUCATION DEVELOPMENT, VOCATIONAL, COLLEGE, OR UNIVERSITY LEVEL. (I.E. GRADE 9 MATHEMATIC, AUTOBODY, ACCOUNTING 101, ETC.)

VOCATIONAL / PROFESSIONNELLE  
 ALL LEVELS / TOUS LES NIVEAUX  
 NATIONAL TOTALS / TOTALS NATIONAL

REGION	YEAR	QUARTER									YEAR TO DATE																
		REG	SUCC			UNSUCC						REG	SUCC			UNSUCC											
		%	COMP	WITH	TRANS	PAROL	COMP	CONT	REG	COMP	WITH	TRANS	PAROL	COMP	WITH	TRANS	PAROL	COMP									
ATLANTIC TOTALS	88-4	316	100	124	39	23	7	13	4	8	3	7	2	141	45	773	100	417	54	97	13	63	8	35	5	20	3
	87-4	0	0	0	0	0	0	0	0	0	0	0	0	0	0	0	0	0	0	0	0	0	0	0	0	0	0
QUEBEC TOTALS	88-4	783	100	330	42	21	3	26	3	12	2	3	0	391	50	2584	100	1809	70	122	5	120	5	104	4	23	1
	87-4	0	0	0	0	0	0	0	0	0	0	0	0	0	0	0	0	0	0	0	0	0	0	0	0	0	0
ONTARIO TOTALS	88-4	409	100	79	19	50	12	35	9	9	2	0	0	236	58	907	100	407	45	132	15	87	10	44	5	1	0
	87-4	0	0	0	0	0	0	0	0	0	0	0	0	0	0	0	0	0	0	0	0	0	0	0	0	0	0
PRAIRIES TOTALS	88-4	175	100	42	24	28	16	8	5	7	4	6	3	84	48	492	100	189	38	100	20	41	8	35	7	43	9
	87-4	0	0	0	0	0	0	0	0	0	0	0	0	0	0	0	0	0	0	0	0	0	0	0	0	0	0
PACIFIC TOTALS	88-4	347	100	163	47	17	5	24	7	14	4	16	5	113	33	711	100	389	55	85	12	77	11	36	5	27	4
	87-4	0	0	0	0	0	0	0	0	0	0	0	0	0	0	0	0	0	0	0	0	0	0	0	0	0	0
NATIONAL TOTALS	88-4	2030	100	738	36	139	7	106	5	50	2	32	2	965	48	5467	100	3211	59	536	10	388	7	254	5	114	2
	87-4	0	0	0	0	0	0	0	0	0	0	0	0	0	0	0	0	0	0	0	0	0	0	0	0	0	0

REGION	ANNEE	TRIMESTRE					TOTAL A CE JOUR				
		INSC	COMP	ABAN	TRANS	LIB	INSC	COMP	ABAN	TRANS	LIB
		AVEC SUCCES	SANS SUCCES	AVEC SUCCES	SANS SUCCES	AVEC SUCCES	SANS SUCCES	AVEC SUCCES	SANS SUCCES	AVEC SUCCES	SANS SUCCES

REG - REGISTRATION, COMP - COMPLETION

DOES NOT INCLUDE ADULT BASIC EDUCATION OR LIFE/LIVING SKILLS.

COURSE COMPLETION - COMPLETION OF AN ACCREDITED EDUCATIONAL COURSE EITHER AT THE SECONDARY, GENERAL EDUCATION DEVELOPMENT, VOCATIONAL, COLLEGE, OR UNIVERSITY LEVEL. (I.E. GRADE 9 MATH, AUTOBODY, ACCOUNTING 101, ETC.)

SUCCESSFUL COMPLETION OF VOCATIONAL COURSES / COURS DE NIVEAU PROFESSIONNELLE COMPLETE AVEC SUCCES

YEAR TO DATE / A CE JOUR : 88-4

NATIONAL TOTALS / TOTALS NATIONAL

ALL LEVELS / TOUS LES NIVEAUX

PAGE / PAGE : 1

REGION	AUTO BODY		AUTO MECHANICS		CABINET MAKING		CARPENTRY		COOKING		ELECTRO-NICE		HAIR DRESSING		PLUMBING		SHEET METAL		SMALL ENGINES		UPHOLSTRY		WELDING		OTHER		TOTAL		
	REG	COMP	REG	COMP	REG	COMP	REG	COMP	REG	COMP	REG	COMP	REG	COMP	REG	COMP	REG	COMP	REG	COMP	REG	COMP	REG	COMP	REG	COMP	REG	COMP	
ATLANTIC TOTALS	Class	38	7	34	16	17	0	16	0	10	0	6	3	46	3	27	8	0	0	28	7	0	0	0	0	551	373	773	417
	Corresp	0	0	0	0	0	0	0	0	0	0	0	0	0	0	0	0	0	0	0	0	0	0	0	0	0	0	0	0
	88-4 Total	38	7	34	16	17	0	16	0	10	0	6	3	46	3	27	8	0	0	28	7	0	0	0	0	551	373	773	417
	87-4 Total	0	0	0	0	0	0	0	0	0	0	0	0	0	0	0	0	0	0	0	0	0	0	0	0	0	0	0	0
QUEBEC TOTALS	Class	473	397	417	327	111	23	88	58	9	1	110	74	118	40	71	41	26	2	84	43	0	0	298	237	779	566	2584	1809
	Corresp	0	0	0	0	0	0	0	0	0	0	0	0	0	0	0	0	0	0	0	0	0	0	0	0	0	0	0	0
	88-4 Total	473	397	417	327	111	23	88	58	9	1	110	74	118	40	71	41	26	2	84	43	0	0	298	237	779	566	2584	1809
	87-4 Total	0	0	0	0	0	0	0	0	0	0	0	0	0	0	0	0	0	0	0	0	0	0	0	0	0	0	0	0
ONTARIO TOTALS	Class	186	91	162	85	1	0	46	11	15	1	42	5	131	51	23	1	65	20	0	0	2	0	150	102	84	40	907	407
	Corresp	0	0	0	0	0	0	0	0	0	0	0	0	0	0	0	0	0	0	0	0	0	0	0	0	0	0	0	0
	88-4 Total	186	91	162	85	1	0	46	11	15	1	42	5	131	51	23	1	65	20	0	0	2	0	150	102	84	40	907	407
	87-4 Total	0	0	0	0	0	0	0	0	0	0	0	0	0	0	0	0	0	0	0	0	0	0	0	0	0	0	0	0
REGION	INSC COMP	CARROSS	MECANIQUE	EBENISTE	MENUISE	CUISINE	ELECTRO	COIFFURE	PLOMBERIE	TOLERIE	PET MOT	REMBOURR	SOUDURE	AUTRES	TOTAL														

SUCCESSFUL COMPLETION OF VOCATIONAL COURSES / COURS DE NIVEAU PROFESSIONNELLE COMPLETE AVEC SUCCES

YEAR TO DATE / A CE JOUR : 88-4

NATIONAL TOTALS / TOTALS NATIONAL

ALL LEVELS / TOUS LES NIVEAUX

PAGE / PAGE : 2

REGION	AUTO		AUTO		CABINET				ELECTRO-		HAIR				SHEET		SMALL						TOTAL						
	REG	COMP	REG	COMP	REG	COMP	REG	COMP	REG	COMP	REG	COMP	REG	COMP	REG	COMP	REG	COMP	REG	COMP	REG	COMP	REG	COMP					
PRAIRIES TOTALS	Class	59	10	88	25	0	0	49	19	2	2	26	2	13	3	0	0	0	0	37	4	49	27	169	97	492	189		
	Corresp	0	0	0	0	0	0	0	0	0	0	0	0	0	0	0	0	0	0	0	0	0	0	0	0	0	0		
	88-4 Total	59	10	88	25	0	0	49	19	2	2	26	2	13	3	0	0	0	0	37	4	49	27	169	97	492	189		
87-4 Total	0	0	0	0	0	0	0	0	0	0	0	0	0	0	0	0	0	0	0	0	0	0	0	0	0	0	0		
PACIFIC TOTALS	Class	34	13	44	14	32	3	101	31	18	0	0	0	0	0	0	6	0	1	1	0	0	112	37	363	290	711	389	
	Corresp	0	0	0	0	0	0	0	0	0	0	0	0	0	0	0	0	0	0	0	0	0	0	0	0	0	0	0	
	88-4 Total	34	13	44	14	32	3	101	31	18	0	0	0	0	0	0	6	0	1	1	0	0	112	37	363	290	711	389	
87-4 Total	0	0	0	0	0	0	0	0	0	0	0	0	0	0	0	0	0	0	0	0	0	0	0	0	0	0	0	0	
NATIONAL TOTALS	Class	790	518	745	467	161	26	300	119	54	4	184	84	308	97	121	50	97	22	113	51	39	4	609	403	1946	1366	5467	3211
	Corresp	0	0	0	0	0	0	0	0	0	0	0	0	0	0	0	0	0	0	0	0	0	0	0	0	0	0	0	0
	88-4 Total	790	518	745	467	161	26	300	119	54	4	184	84	308	97	121	50	97	22	113	51	39	4	609	403	1946	1366	5467	3211
87-4 Total	0	0	0	0	0	0	0	0	0	0	0	0	0	0	0	0	0	0	0	0	0	0	0	0	0	0	0	0	0

REGION	INSC COMP		INSC COMP		INSC COMP		INSC COMP		INSC COMP		INSC COMP		INSC COMP		INSC COMP		INSC COMP		INSC COMP		INSC COMP		INSC COMP		TOTAL	
	REG	COMP	REG	COMP	REG	COMP	REG	COMP	REG	COMP	REG	COMP	REG	COMP	REG	COMP	REG	COMP	REG	COMP	REG	COMP	REG	COMP	REG	COMP
	CARROSS		MECANIQUE		EBENISTE		MENUISE		CUISINE		ELECTRO		COIFFURE		PLOMBERIE		TOLERIE		PET MOT		REMBOURR		SOUDURE		AUTRES	

REG - REGISTRATION, COMP - COMPLETION

DOES NOT INCLUDE ADULT BASIC EDUCATION OR LIFE/LIVING SKILLS.

COURSE COMPLETION - COMPLETION OF AN ACCREDITED EDUCATIONAL COURSE EITHER AT THE SECONDARY, GENERAL EDUCATION DEVELOPMENT, VOCATIONAL, COLLEGE, OR UNIVERSITY LEVEL. (I.E. GRADE 9 MATH, AUTOBODY, ACCOUNTING 101, ETC.)

COLLEGE / COLLEGIAL  
 ALL LEVELS / TOUS LES NIVEAUX  
 NATIONAL TOTALS / TOTALS NATIONAL

REGION	YEAR	REG	QUARTER								YEAR TO DATE																
			SUCC				UNSUCC				SUCC				UNSUCC												
			%	COMP	%	WITH	%	TRANS	%	PAROL	%	COMP	%	CONT	%	REG	%	COMP	%	WITH	%	TRANS	%	PAROL	%	COMP	%
ATLANTIC TOTALS	88-4	20	100	1	5	3	15	2	10	1	5	0	0	13	65	26	100	1	4	4	15	3	12	5	19	0	0
	87-4	0	0	0	0	0	0	0	0	0	0	0	0	0	0	0	0	0	0	0	0	0	0	0	0	0	0
QUEBEC TOTALS	88-4	734	100	462	63	78	11	70	10	10	1	39	5	75	10	2211	100	1384	63	215	10	300	14	74	3	163	7
	87-4	0	0	0	0	0	0	0	0	0	0	0	0	0	0	0	0	0	0	0	0	0	0	0	0	0	0
ONTARIO TOTALS	88-4	263	100	4	2	13	5	3	1	3	1	0	0	240	91	792	100	353	45	148	19	15	2	10	1	26	3
	87-4	0	0	0	0	0	0	0	0	0	0	0	0	0	0	0	0	0	0	0	0	0	0	0	0	0	0
PRAIRIES TOTALS	88-4	75	100	40	53	13	17	2	3	0	0	0	0	20	27	110	100	67	61	16	15	5	5	2	2	0	0
	87-4	0	0	0	0	0	0	0	0	0	0	0	0	0	0	0	0	0	0	0	0	0	0	0	0	0	0
PACIFIC TOTALS	88-4	45	100	13	29	9	20	2	4	2	4	0	0	19	42	90	100	40	44	12	13	6	7	4	4	7	8
	87-4	0	0	0	0	0	0	0	0	0	0	0	0	0	0	0	0	0	0	0	0	0	0	0	0	0	0
NATIONAL TOTALS	88-4	1137	100	520	46	116	10	79	7	16	1	39	3	367	32	3229	100	1845	57	395	12	329	10	95	3	196	6
	87-4	0	0	0	0	0	0	0	0	0	0	0	0	0	0	0	0	0	0	0	0	0	0	0	0	0	0

REGION	ANNEE	TRIMESTRE					TOTAL A CE JOUR																		
		INSC	%	COMP	%	ABAN	%	TRANS	%	LIB	%	COMP	%	CONT	%	INSC	%	COMP	%	ABAN	%	TRANS	%	LIB	%
		AVEC SUCCES					SANS SUCCES					AVEC SUCCES					SANS SUCCES								

REG - REGISTRATION, COMP - COMPLETION

DOES NOT INCLUDE ADULT BASIC EDUCATION OR LIFE/LIVING SKILLS.

COURSE COMPLETION - COMPLETION OF AN ACCREDITED EDUCATIONAL COURSE EITHER AT THE SECONDARY, GENERAL EDUCATION DEVELOPMENT, VOCATIONAL, COLLEGE, OR UNIVERSITY LEVEL. (I.E. GRADE 9 MATH, AUTOBODY, ACCOUNTING 101, ETC.)

COURSE REGISTRATION-COMPLETION / INSCRIPTIONS-COURS COMPLETES

UNIVERSITY / UNIVERSITAIRE  
ALL LEVELS / TOUS LES NIVEAUX  
NATIONAL TOTALS / TOTALS NATIONAL

REGION	QUARTER										YEAR TO DATE										
	YEAR	REG	SUCC		WITH		TRANS		PAROL		UNSUCC	REG	SUCC		WITH		TRANS		PAROL		UNSUCC
		X	COMP	X	X	X	X	X	X	X	COMP	X	COMP	X	X	X	X	X	X	X	COMP
ATLANTIC TOTALS	88-4	40 100	8 20	3 8	2 5	0 0	0 0	27 68	0 0	0 0	27 68	63 100	24 38	7 11	3 5	0 0	0 0	2 3			
	87-4	0 0	0 0	0 0	0 0	0 0	0 0	0 0	0 0	0 0	0 0	0 0	0 0	0 0	0 0	0 0	0 0	0 0	0 0	0 0	0 0
QUEBEC TOTALS	88-4	97 100	25 26	6 6	8 8	5 5	0 0	53 55	0 0	0 0	53 55	353 100	133 38	29 8	106 30	22 6	10 3				
	87-4	0 0	0 0	0 0	0 0	0 0	0 0	0 0	0 0	0 0	0 0	0 0	0 0	0 0	0 0	0 0	0 0	0 0	0 0	0 0	0 0
ONTARIO TOTALS	88-4	416 100	75 18	54 13	9 2	5 1	4 1	269 65	0 0	0 0	269 65	796 100	282 35	144 18	25 3	17 2	27 3				
	87-4	0 0	0 0	0 0	0 0	0 0	0 0	0 0	0 0	0 0	0 0	0 0	0 0	0 0	0 0	0 0	0 0	0 0	0 0	0 0	0 0
PRAIRIES TOTALS	88-4	248 100	34 14	27 11	44 18	8 3	3 1	132 53	0 0	0 0	132 53	570 100	216 38	81 14	92 16	32 6	17 3				
	87-4	0 0	0 0	0 0	0 0	0 0	0 0	0 0	0 0	0 0	0 0	0 0	0 0	0 0	0 0	0 0	0 0	0 0	0 0	0 0	0 0
PACIFIC TOTALS	88-4	632 100	187 30	102 16	30 5	23 4	16 3	274 43	0 0	0 0	274 43	1582 100	683 43	311 20	144 9	62 4	98 6				
	87-4	0 0	0 0	0 0	0 0	0 0	0 0	0 0	0 0	0 0	0 0	0 0	0 0	0 0	0 0	0 0	0 0	0 0	0 0	0 0	0 0
NATIONAL TOTALS	88-4	1433 100	329 23	192 13	93 6	41 3	23 2	755 53	0 0	0 0	755 53	3364 100	1338 40	572 17	370 11	133 4	154 5				
	87-4	0 0	0 0	0 0	0 0	0 0	0 0	0 0	0 0	0 0	0 0	0 0	0 0	0 0	0 0	0 0	0 0	0 0	0 0	0 0	0 0

REGION	TRIMESTRE					TOTAL A CE JOUR					
	ANNEE	INSC	COMP	ABAN	TRANS	LIB	INSC	COMP	ABAN	TRANS	LIB
		X	X	X	X	X	X	X	X	X	X
			AVEC SUCCES				SANS SUCCES				SANS SUCCES

REG - REGISTRATION, COMP - COMPLETION

DOES NOT INCLUDE ADULT BASIC EDUCATION OR LIFE/LIVING SKILLS.

COURSE COMPLETION - COMPLETION OF AN ACCREDITED EDUCATIONAL COURSE EITHER AT THE SECONDARY, GENERAL EDUCATION DEVELOPMENT, VOCATIONAL, COLLEGE, OR UNIVERSITY LEVEL. (I.E. GRADE 9 MATH, AUTOBODY, ACCOUNTING 101, ETC.)

## SECTION 3

### DETAILS REGIONAUX

	Section
Vue d'ensemble nationale	3A
Formation de Base des <del>Adultes</del>	3B
Cours de niveau secondaire à universitaire	3C

**VUE D'ENSEMBLE NATIONALE**

**Section 3A**

QUEBEC REGION

PARTICIPATION IN EDUCATIONAL PROGRAMS  
 PARTICIPATION AUX PROGRAMMES D'EDUCATION  
 QUARTER/TRIMESTRE  
 88-4

INSTITUTION	TOTAL POPULATION	PARTICIPATING IN EDUCATION PROGRAMS	PARTICIPATION RATE
MONTEE ST-FRANCOIS	160	27	16.9
CFF/FTC	434	207	47.7
DONNACONA	283	82	29.0
LECLERC	500	187	37.4
ARCHAMBEAULT	483	292	67.4
ST-ANNE DES PLAINES	166	38	22.6
CER/REC	219	80	13.7
DRUMMOND	274	52	19.0
COWANSVILLE	455	184	40.4
LA MACAZA	247	75	30.4
PORT CARTIER	224	70	31.3
QUEBEC TOTAL	3397	1244	36.6

ETABLISSEMENT	POPULATION TOTALE	PARTICIPATION AUX PROGRAMMES EDUCATIFS	TAUX DE PARTICIPATION
---------------	----------------------	--	--------------------------

Participation in; The number of inmates who participate in educational  
 Educational ; programs in a full-time, part-time or correspondence  
 Programs ; bases.

Total Population; of Institutions reporting educational programs.

QUEBEC REGION

CLASSROOM FULL-TIME EQUIVALENT BY PROGRAM  
EPT EN SALLE PAR NIVEAU  
QUARTER/TRIMESTRE: 88-4

INSTITUTION	ADULT BASIC					TOTAL FULL-TIME EQUIVALENT
	EDUCATION	SECONDARY	VOCATIONAL	COLLEGE	UNIVERSITY	
MONTRE ST-FRANCOIS	13.50	6.25	0.00	0.00	0.00	19.75
CPF/FTC	92.50	36.00	128.50	10.00	0.00	267.00
DONNACONA	25.25	15.50	4.00	7.00	0.00	51.75
LECLEC	41.00	51.00	40.50	27.00	0.00	159.50
ARCHAMBEAULT	53.50	25.50	58.00	46.00	13.00	194.00
ST-ANNE DES PLAINES	19.50	8.00	0.00	0.00	0.00	27.50
CRR/REC	3.75	0.00	0.00	11.00	0.00	14.75
DRUMMOND	28.75	13.50	0.00	10.00	0.00	52.25
COWANSVILLE	35.00	58.00	60.00	36.00	0.00	189.00
LA MACAZA	68.00	35.25	12.00	6.00	0.00	113.25
PORT CARTIER	25.50	17.00	0.00	15.00	0.50	58.00
QUEBEC TOTAL	404.25	266.00	301.00	162.00	13.50	1146.75

ETABLISSEMENT	FONCTION DE BASE ADULTES	SECONDAIRE	PROFESSIONNEL	COLLEGIAL	UNIVERSITAIRE	TOTAL EQUIVALENT PLEIN TEMPS
---------------	-----------------------------	------------	---------------	-----------	---------------	------------------------------------

Full-Time Equivalent: Conversion of full-time, three-quarter time, half-time,  
; and quarter time registered students to full-time  
; equivalent status.

Program: A major portion of the total educational package offered to inmates.  
; Programs offered are: Adult Basic Education, Secondary,  
; Vocational, College and University.

QUEBEC REGION

EDUCATION CORRESPONDENCE COURSE REGISTRATION BY PROGRAM  
 COURS PAR CORRESPONDANCE PAR PROGRAMME  
 QUARTER/TRIMESTRE: 88-4

INSTITUTION	ADULT BASIC					TOTAL COURSE REGISTRATIONS
	EDUCATION	SECONDARY	VOCATIONAL	COLLEGE	UNIVERSITY	
MONTEE ST-FRANCOIS	0	0	0	0	0	0
CFF/FTC	0	0	0	0	5	5
DONNACONA	0	5	1	4	0	10
LECLERC	0	10	16	0	6	32
ARCHAMBEAULT	0	24	21	13	6	64
ST-ANNE DES PLAINES	0	0	0	2	7	9
CRR/RRC	0	7	0	0	3	10
DEUMOND	0	16	0	0	26	42
COWANSVILLE	0	0	0	0	15	15
LA MACAZA	0	5	3	0	1	9
PORT CARTIER	0	4	0	0	0	4
QUEBEC TOTAL	0	71	41	19	69	200

ETABLISSEMENT	FONCTION DE BASE ADULTES	SECONDAIRE	PROFESSIONNEL	COLLEGIAL	UNIVERSITAIRE	INSCRIPTION TOTALE DES COURS
---------------	--------------------------	------------	---------------	-----------	---------------	------------------------------

Program: A major portion of the total educational package offered to inmates.  
 ; Programs offered are: Adult Basic Education, Secondary,  
 ; Vocational, College and University.

QUEBEC REGION

EDUCATION  
STUDENT/TEACHER RATIO  
STUDENT/STAFF RATIO  
ALL PROGRAMS  
PROPORTIONS  
QUARTER/TRIMESTER: 88-4

INSTITUTION	STUDENT/ TEACHER	STUDENT/ TEACHER	STUDENT/ TEACHER	STUDENT/ TEACHER	STUDENT/ TEACHER	STUDENT/ TEACHER	STUDENT/ STAFF
	ADULT BASIC EDUCATION	SECONDARY	VOCATIONAL	COLLEGE	UNIVERSITY	ALL	ALL
MONTRE ST-FRANCOIS	13.50	0.00	0.00	0.00	0.00	19.75	19.75
CFF/FTC	13.21	18.00	9.18	3.33	0.00	10.27	8.90
DONNACONA	8.42	7.75	4.00	5.83	0.00	7.19	5.63
LECLERC	8.20	17.00	5.79	27.00	0.00	9.97	8.39
ARCHAMBEAULT	8.92	12.75	6.22	7.67	0.00	8.43	7.46
ST-ANNE DES PLAINES	19.50	0.00	0.00	0.00	0.00	27.50	9.17
CRR/RRC	3.75	0.00	0.00	11.00	0.00	7.38	2.95
DRUMMOND	9.98	0.00	0.00	10.00	0.00	13.06	8.71
COWANSVILLE	5.83	9.67	3.57	18.00	0.00	9.00	7.78
LA MACAZA	16.50	17.63	12.00	0.00	0.00	16.18	12.58
PORT CARTIER	8.50	8.50	0.00	15.00	0.00	9.67	7.25
QUEBEC	10.11	14.00	7.72	10.00	0.00	10.04	8.16

ETABLISSEMENT	ETUDIANT/ ENSEIGNANT FONCTION DE BASE ADULTES	ETUDIANT/ ENSEIGNANT SECONDAIRE	ETUDIANT/ ENSEIGNANT PROFESSION	ETUDIANT/ ENSEIGNANT COLLEGE	ETUDIANT/ ENSEIGNANT UNIVERSITE	ETUDIANT/ ENSEIGNANT TOUT	ETUDIANT/ PERS TOUT
---------------	---	---------------------------------------	---------------------------------------	------------------------------------	---------------------------------------	---------------------------------	---------------------------

Program ; A major portion of the total educational package.  
; Programs offered are: Adult Basic Education, Secondary,  
; Vocational, College and University.

QUEBEC REGION

EDUCATION ENROLLMENTS - ALL PROGRAMS  
 INSCRIPTIONS AUX PROGRAMMES D'EDUCATION  
 QUARTER/TRIMESTRE: 88-4

INSTITUTION	QUARTER TIME	HALF TIME	3-QUARTER TIME	FULL TIME	FULL TIME EQUIVALENT	CORRESPONDENCE REGISTRATIONS
MONTÉE ST-FRANCOIS	11	0	0	17	19.75	0
CFP/FTC	30	58	38	202	207.00	5
DONNACONA	25	5	0	43	51.75	10
LECLERC	25	63	1	121	159.50	32
ARCHAMBEAULT	20	38	0	170	194.00	64
ST-ANNE DES PLAINES	0	3	0	26	27.50	9
CRÉ/ERC	15	8	0	7	14.75	10
DRUMMOND	5	0	4	48	52.25	42
COWANSVILLE	0	10	0	184	189.00	15
LA MACAZA	9	0	0	111	113.25	9
PORT CARTIER	10	1	0	55	56.00	4
<b>QUEBEC TOTAL</b>	<b>150</b>	<b>106</b>	<b>43</b>	<b>984</b>	<b>1146.75</b>	<b>300</b>

ETABLISSEMENT	1/4 TEMPS	1/2 TEMPS	3/4 TEMPS	PLEIN TEMPS	EQUIVALENT PLEIN TEMPS	INSCRIPTIONS CORRESPONDANCE
---------------	--------------	--------------	--------------	----------------	---------------------------	--------------------------------

Full-Time Equivalent: Conversion of full-time, three-quarter time, half-time,  
 and quarter time registered students to full-time  
 equivalent status.

Program : A major portion of the total educational package.  
 : Programs offered are: Adult Basic Education, Secondary,  
 : Vocational, College and University.

QUEBEC REGION

EDUCATION ENROLLMENTS - ADULT BASIC EDUCATION PROGRAM  
 INSCRIPTIONS AUX PROGRAMMES D'EDUCATION - FONCTION DE BASE POUR ADULTES  
 QUARTER/TRIMESTRE: 88-4

INSTITUTION	QUARTER TIME	HALF TIME	3-QUARTER TIME	FULL TIME	FULL TIME EQUIVALENT	CORRESPONDENCE REGISTRATIONS
MONTIE ST-FRANCOIS	6	0	0	12	13.50	0
CFF/FTC	30	58	8	50	92.50	0
DONNACONA	11	3	0	21	25.25	0
LECLERC	0	16	0	33	41.00	0
ARCHAMBEAULT	14	20	0	40	53.50	0
ST-ANNE DES PLAINES	0	1	0	19	19.50	0
CRR/ERC	15	0	0	0	3.75	0
BRUMMOND	5	0	2	26	28.75	0
COWANSVILLE	0	10	0	30	35.00	0
LA MACAZA	4	0	0	65	66.00	0
PORT CARTIER	2	0	0	25	25.50	0
QUEBEC TOTAL	87	108	10	321	404.25	0

ETABLISSEMENT	1/4 TEMPS	1/2 TEMPS	3/4 TEMPS	PLEIN TEMPS	EQUIVALENT PLEIN TEMPS	INSCRIPTIONS CORRESPONDANCE
---------------	--------------	--------------	--------------	----------------	---------------------------	--------------------------------

Full-Time Equivalent: Conversion of full-time, three-quarter time, half-time,  
 ; and quarter time registered students to full-time  
 ; equivalent status.

Program ; A major portion of the total educational package.

QUEBEC REGION

EDUCATION ENROLLMENTS - SECONDARY PROGRAM  
 INSCRIPTIONS AUX PROGRAMMES D'EDUCATION - SECONDAIRE  
 QUARTER/TRIMESTRE: 88-4

INSTITUTION	QUARTER TIME	HALF TIME	3-QUARTER TIME	FULL TIME	FULL TIME EQUIVALENT	CORRESPONDENCE REGISTRATIONS
MONTÉE ST-FRANCOIS	5	0	0	5	8.25	0
CFF/FTC	0	0	0	38	38.00	0
DONNACONA	14	0	0	12	15.50	5
LECLERC	0	28	0	38	51.00	10
ARCHAMBEAULT	6	12	0	18	25.50	24
ST-ANNE DES PLAINES	0	2	0	7	8.00	0
CRR/ERC	0	0	0	0	0.00	7
DRUMMOND	0	0	2	12	13.50	16
COWANSVILLE	0	0	0	58	58.00	0
LA MACAZA	5	0	0	34	35.25	5
PORT CARTIER	8	0	0	15	17.00	4
<b>QUEBEC TOTAL</b>	<b>38</b>	<b>40</b>	<b>2</b>	<b>235</b>	<b>268.00</b>	<b>71</b>

ETABLISSEMENT	1/4 TEMPS	1/2 TEMPS	3/4 TEMPS	PLEIN TEMPS	EQUIVALENT PLEIN TEMPS	INSCRIPTIONS CORRESPONDANCE
---------------	--------------	--------------	--------------	----------------	---------------------------	--------------------------------

Full-Time Equivalent: Conversion of full-time, three-quarter time, half-time,  
 and quarter time registered students to full-time  
 equivalent status.

Program : A major portion of the total educational package.

QUEBEC REGION

EDUCATION ENROLLMENTS - VOCATIONAL PROGRAM  
 INSCRIPTIONS AUX PROGRAMMES D'EDUCATION - PROFESSIONNEL  
 QUARTER/TRIMESTRE: 86-4

INSTITUTION	QUARTER TIME	HALF TIME	3-QUARTER TIME	FULL TIME	FULL TIME EQUIVALENT	: CORRESPONDENCE REGISTRATIONS
MONTRE ST-FRANCOIS	0	0	0	0	0.00	: 0
CFE/FTC	0	0	30	106	128.50	: 8
DONNACOMA	0	2	0	3	4.00	: 1
LECLERC	0	1	0	40	40.50	: 16
ARCHAMBEAULT	0	0	0	56	56.00	: 21
ST-ANNE DES PLAINES	0	0	0	0	0.00	: 0
CBE/RBC	0	0	0	0	0.00	: 0
DRUMMOND	0	0	0	0	0.00	: 0
COWANVILLE	0	0	0	80	80.00	: 0
LA MACAZA	0	0	0	12	12.00	: 3
PORT CARTIER	0	0	0	0	0.00	: 0
QUEBEC TOTAL	0	3	30	277	381.00	: 41

ETABLISSEMENT	1/4 TEMPS	1/2 TEMPS	3/4 TEMPS	PLEIN TEMPS	EQUIVALENT PLEIN TEMPS	: INSCRIPTIONS CORRESPONDANCE
---------------	--------------	--------------	--------------	----------------	---------------------------	----------------------------------

Full-Time Equivalent: Conversion of full-time, three-quarter time, half-time,  
 : and quarter time registered students to full-time  
 : equivalent status.

Program : A major portion of the total educational package.

QUEBEC REGION

EDUCATION ENROLLMENTS - COLLEGE PROGRAM  
 INSCRIPTIONS AUX PROGRAMMES D'EDUCATION - COLLEGIAL  
 QUARTER/TRIMESTRE: 88-4

INSTITUTION	QUARTER TIME	HALF TIME	3-QUARTER TIME	FULL TIME	FULL TIME EQUIVALENT	CORRESPONDENCE REGISTRATIONS
MONTÉE ST-FRANCOIS	0	0	0	0	0.00	0
CFP/FTC	0	0	0	10	10.00	0
DONNACONA	0	0	0	7	7.00	4
LECLERC	25	20	1	10	27.00	0
ARCHAMBEAULT	0	0	0	46	46.00	13
ST-ANNE DES PLAINES	0	0	0	0	0.00	2
CRE/ERC	0	8	0	7	11.00	0
DRUMMOND	0	0	0	10	10.00	0
COWANSVILLE	0	0	0	36	36.00	0
LA MACAZA	0	0	0	0	0.00	0
PORT CARTIER	0	0	0	15	15.00	0
<b>QUEBEC TOTAL</b>	<b>25</b>	<b>28</b>	<b>1</b>	<b>141</b>	<b>162.00</b>	<b>19</b>

ETABLISSEMENT	1/4 TEMPS	1/2 TEMPS	3/4 TEMPS	PLEIN TEMPS	EQUIVALENT PLEIN TEMPS	INSCRIPTIONS CORRESPONDANCE
---------------	--------------	--------------	--------------	----------------	---------------------------	--------------------------------

Full-Time Equivalent: Conversion of full-time, three-quarter time, half-time,  
 ; and quarter time registered students to full-time  
 ; equivalent status.

Program : A major portion of the total educational package.

QUEBEC REGION

EDUCATION ENROLLMENTS - UNIVERSITY PROGRAM  
 INSCRIPTIONS AUX PROGRAMMES D'EDUCATION - UNIVERSITAIRE  
 QUARTER/TRIMESTRE: 88-4

INSTITUTION	QUARTER TIME	HALF TIME	3-QUARTER TIME	FULL TIME	FULL TIME EQUIVALENT	; CORRESPONDENCE REGISTRATIONS
MONTÉE ST-FRANCOIS	0	0	0	0	0.00	0
CFF/FTC	0	0	0	0	0.00	5
DONNACOMA	0	0	0	0	0.00	0
LECLERC	0	0	0	0	0.00	6
ARCHAMBEAULT	0	6	0	10	13.00	8
ST-ANNE DES PLAINES	0	0	0	0	0.00	7
CRR/ERC	0	0	0	0	0.00	3
BRUSSARD	0	0	0	0	0.00	26
COWANSVILLE	0	0	0	0	0.00	15
LA MACAZA	0	0	0	0	0.00	1
PORT CARTIER	0	1	0	0	0.50	0
QUEBEC TOTAL	0	7	0	10	13.50	69

ETABLISSEMENT	1/4 TEMPS	1/2 TEMPS	3/4 TEMPS	PLEIN TEMPS	EQUIVALENT PLEIN TEMPS	; INSCRIPTIONS CORRESPONDANCE
---------------	--------------	--------------	--------------	----------------	---------------------------	----------------------------------

Full-Time Equivalent: Conversion of full-time, three-quarter time, half-time,  
 ; and quarter time registered students to full-time  
 ; equivalent status.

Program : A major portion of the total educational package.

QUEBEC REGION

EDUCATION PERSONNEL RESOURCES

TOTAL STAFF

PERSONNEL

QUARTER/TRIMESTRE: 88-4

INSTITUTION	TEACHERS		ADMINISTRATION		NON-EDUCATION		TOTALS		TOTAL STAFF
	CSC	CONTRACT	CSC	CONTRACT	CSC	CONTRACT	CSC	CONTRACT	
MONTRE ST-FRANCOIS	0.00	1.00	0.00	0.00	0.00	0.00	0.00	1.00	1.00
CFF/FTC	20.00	6.00	4.00	0.00	1.00	0.00	25.00	6.00	31.00
DONNACONA	2.00	5.20	2.00	0.00	0.00	1.30	4.00	6.50	10.50
LECLERC	8.00	8.00	2.00	1.00	0.00	1.00	10.00	10.00	20.00
ARCHAMBEAULT	13.00	10.00	2.00	1.00	0.00	0.00	15.00	11.00	26.00
ST-ANNE DES PLAINES	0.00	1.00	2.00	0.00	0.00	0.00	2.00	1.00	3.00
CRR/REC	1.00	1.00	3.00	0.00	8.00	0.00	12.00	1.00	13.00
DRUMMOND	3.00	1.00	2.00	0.00	0.00	1.00	5.00	2.00	7.00
COWANSVILLE	19.00	2.00	0.00	3.30	0.00	2.00	19.00	7.30	26.30
LA MACAZA	3.00	4.00	2.00	0.00	0.00	1.00	5.00	5.00	10.00
FORT CARTIER	0.00	6.00	2.00	0.00	0.00	1.20	2.00	7.20	9.20
QUEBEC TOTAL	69.00	45.20	21.00	5.30	0.00	7.50	99.00	58.00	157.00

ETABLISSEMENT	SCC	CONTRAT	SCC	CONTRAT	SCC	CONTRAT	SCC	CONTRAT	PERSONNEL TOTAL
	ENSEIGNANTS(ES)		ADMINISTRATION		NON-EDUCATIF		TOTAL		

CSC - Correctional Services of Canada

CON - On Contract

QUEBEC REGION

EDUCATION PERSONNEL RESOURCES  
 TEACHING STAFF BY PROGRAM  
 PERSONNEL ENSEIGNANT PAR PROGRAMME  
 QUARTER/TRIMESTRE: 88-4

INSTITUTION	ADULT BASIC EDUCATION		SECONDARY		VOCATIONAL		COLLEGE		UNIVERSITY		TOTALS		TOTAL
	CSC	CONTRACT	CSC	CONTRACT	CSC	CONTRACT	CSC	CONTRACT	CSC	CONTRACT	CSC	CONTRACT	TEACHERS
MONTRE ST-FRANCOIS	0.00	1.00	0.00	0.00	0.00	0.00	0.00	0.00	0.00	0.00	0.00	1.00	1.00
CFP/FTC	3.00	4.00	2.00	0.00	14.00	0.00	1.00	2.00	0.00	0.00	20.00	6.00	26.00
DONNACONA	1.00	2.00	0.00	2.00	1.00	0.00	0.00	1.20	0.00	0.00	2.00	5.20	7.20
LECLERC	0.00	5.00	0.00	3.00	7.00	0.00	1.00	0.00	0.00	0.00	8.00	8.00	18.00
ARCHAMBEAULT	1.00	5.00	0.00	2.00	9.00	0.00	3.00	3.00	0.00	0.00	13.00	10.00	23.00
ST-ANNE DES PLAINES	0.00	1.00	0.00	0.00	0.00	0.00	0.00	0.00	0.00	0.00	0.00	1.00	1.00
CRB/ERC	0.00	1.00	0.00	0.00	0.00	0.00	1.00	0.00	0.00	0.00	1.00	1.00	2.00
DRUMMOND	3.00	0.00	0.00	0.00	0.00	0.00	0.00	1.00	0.00	0.00	3.00	1.00	4.00
COWANSVILLE	6.00	0.00	6.00	0.00	7.00	0.00	0.00	2.00	0.00	0.00	19.00	2.00	21.00
LA MACAZA	2.00	2.00	0.00	2.00	1.00	0.00	0.00	0.00	0.00	0.00	3.00	4.00	7.00
PORT CARTIER	0.00	3.00	0.00	2.00	0.00	0.00	0.00	1.00	0.00	0.00	0.00	6.00	8.00
QUEBEC TOTAL	16.00	24.00	8.00	11.00	39.00	0.00	6.00	10.20	0.00	0.00	69.00	45.20	114.20

ETABLISSEMENT	SCC	CONTRAT	SCC	CONTRAT	SCC	CONTRAT	SCC	CONTRAT	SCC	CONTRAT	PERSONNEL TOTAL
	FONCTION DE		SECONDAIRE		PROFESSIONNEL		COLLEGIAT		UNIVERSITAIRE		

Program ; A major portion of the total educational package.  
 ; Programs offered are: Adult Basic Education, Secondary,  
 ; Vocational, College and University.

CSC - Correctional Services of Canada  
 CON - On Contract

QUEBEC REGION

EDUCATION PERSONNEL RESSOURCES  
 ADMINISTRATION STAFF  
 PERSONNEL D'ADMINISTRATION  
 QUARTER/TRIMESTRE: 86-4

INSTITUTION	SUPERVISORY STAFF		SECRETARIES/CLERKS		TOTALS		TOTAL
	CSC	CONTRACT	CSC	CONTRACT	CSC	CONTRACT	ADMIN
MONTRE ST-FRANCOIS	0.00	0.00	0.00	0.00	0.00	0.00	0.00
CFF/FTC	2.00	0.00	2.00	0.00	4.00	0.00	4.00
DONNACOMA	1.00	0.00	1.00	0.00	2.00	0.00	2.00
LECLERC	1.00	1.00	1.00	0.00	2.00	1.00	3.00
ARCHAMBEAULT	1.00	1.00	1.00	0.00	2.00	1.00	3.00
ST-ANNE DES PLAINES	1.00	0.00	1.00	0.00	2.00	0.00	2.00
CER/ERC	1.00	0.00	2.00	0.00	3.00	0.00	3.00
DRUMMOND	1.00	0.00	1.00	0.00	2.00	0.00	2.00
COWANSVILLE	0.00	1.00	0.00	2.30	0.00	3.30	3.30
LA MACAZA	1.00	0.00	1.00	0.00	2.00	0.00	2.00
PORT CARTIER	1.00	0.00	1.00	0.00	2.00	0.00	2.00
<b>QUEBEC TOTAL</b>	<b>10.00</b>	<b>3.00</b>	<b>11.00</b>	<b>2.30</b>	<b>21.00</b>	<b>5.30</b>	<b>26.30</b>

ETABLISSEMENT	SCC CONTRAT		SCC CONTRAT		SCC CONTRAT		PERSONNEL
	AD & SURVEILLANTS		SECRETAIRES/COMMIS		TOTAUX		TOTAL

CSC - Correctional Services of Canada  
 CON - On Contract

QUEBEC REGION

EDUCATION PERSONNEL RESOURCES  
 NON-EDUCATION STAFF  
 PERSONNEL NON-ENSEIGNANTS  
 QUARTER/TRIMESTRE: 88-4

INSTITUTION	COUNSELLORS		LIBRARIANS		ALL OTHERS		TOTAL		TOTAL
	CSC	CONTRACT	CSC	CONTRACT	CSC	CONTRACT	CSC	CONTRACT	NON-EDUC
MONTÉE ST-FRANÇOIS	0.00	0.00	0.00	0.00	0.00	0.00	0.00	0.00	0.00
CFF/FTC	0.00	0.00	1.00	0.00	0.00	0.00	1.00	0.00	1.00
DONNACONA	0.00	0.30	0.00	1.00	0.00	0.00	0.00	1.30	1.30
LECLERC	0.00	0.00	0.00	1.00	0.00	0.00	0.00	1.00	1.00
ARCHAMBEAULT	0.00	0.00	0.00	0.00	0.00	0.00	0.00	0.00	0.00
ST-ANNE DES PLAINES	0.00	0.00	0.00	0.00	0.00	0.00	0.00	0.00	0.00
CRR/REC	5.00	0.00	1.00	0.00	2.00	0.00	8.00	0.00	8.00
DRUMMOND	0.00	0.00	0.00	1.00	0.00	0.00	0.00	1.00	1.00
COWANSVILLE	0.00	1.00	0.00	1.00	0.00	0.00	0.00	2.00	2.00
LA MACAZA	0.00	0.00	0.00	1.00	0.00	0.00	0.00	1.00	1.00
PORT CARTIER	0.00	0.20	0.00	1.00	0.00	0.00	0.00	1.20	1.20
<b>QUEBEC TOTAL</b>	<b>5.00</b>	<b>1.50</b>	<b>2.00</b>	<b>6.00</b>	<b>2.00</b>	<b>0.00</b>	<b>9.00</b>	<b>7.50</b>	<b>16.50</b>

ETABLISSEMENT	SCC CONTRAT CONSEILLERS	SCC CONTRAT BIBLIOTHECAIRES	SCC CONTRAT AUTRES	SCC CONTRAT TOTAUX	PERSONNEL TOTAL
---------------	----------------------------	--------------------------------	-----------------------	-----------------------	--------------------

CSC - Correctional Services of Canada

CON - On Contract

QUEBEC REGION

EDUCATION  
 INMATE/COMMUNITY SUPPORT  
 SOUTIEN DETENUS/COMMUNAUTE  
 QUARTER/TRIMESTRE: 88-4

INSTITUTION	INMATE		COMMUNITY		TOTALS		TOTAL
	ADULT	OTHER	ADULT	OTHER	ADULT	OTHER	
	BASIC		BASIC		BASIC		
	EDUCATION		EDUCATION		EDUCATION		
MONTEE ST-FRANCOIS	0.00	0.00	0.00	0.00	0.00	0.00	0.00
CFF/FTC	1.00	1.00	0.00	0.00	1.00	1.00	2.00
DONNACONA	0.50	0.00	0.00	0.00	0.50	0.00	0.50
LECLERC	2.00	2.00	0.00	0.00	2.00	2.00	4.00
ARCHAMBEAULT	11.00	6.00	0.00	0.00	11.00	0.00	17.00
ST-ANNE DES PLAINES	0.00	0.00	0.00	0.00	0.00	0.00	0.00
CRE/RRC	0.00	0.00	1.00	0.00	1.00	0.00	1.00
DRUMMOND	2.00	0.00	4.00	0.00	6.00	0.00	6.00
COWANVILLE	3.00	1.00	6.00	0.00	9.00	1.00	10.00
LA MACAZA	0.00	0.00	0.00	0.00	0.00	0.00	0.00
PORT CARTIER	2.00	1.00	0.00	0.00	2.00	1.00	3.00
QUEBEC TOTAL	21.50	11.00	11.00	0.00	32.50	11.00	43.50

ETABLISSEMENT	DETENUS		COMMUNAUTE		TOTAL		TOTAL
	FONCTION	AUTRES	FONCTION	AUTRES	FONCTION	AUTRES	
	DE BASE		DE BASE		DE BASE		
	ADULTES		ADULTES		ADULTES		

**FORMATION DE BASE DES ADULTES**

**Section 3B**

ADULT BASIC EDUCATION COMPLETION RATE REPORT  
 RAPPORT D'ACHEVEMENT DE LA FORMATION DE BASE POUR ADULTES  
 QUARTER / TRIMESTRE: 88-4  
 QUEBEC REGION / REGION QUEBEC

PAGE / PAGE : 1

INSTITUTION	ENROLLMENT TO DATE	COMPLETION TO DATE	COMPLETION RATE %
MONTEE ST-FRANCOIS	85	36	42
LAVAL	81	21	26
CFF/FTC	345	98	28
DONNACONA	158	38	24
LECLERC	228	78	34
ARCHAMBEAULT	344	81	24
ST-ANNE DES PLAINES	60	15	25
CRR/RRC	46	8	17
DRUMMOND	157	56	36
COWANSVILLE	372	112	30
LA MACAZA	171	62	36
ETABLISSEMENT	INSCRIPTIONS A JOUR	COMPLETES A JOUR	PROPORTIONS DE COMPLETES

ADULT BASIC EDUCATION COMPLETION RATE REPORT  
 RAPPORT D'ACHEVEMENT DE LA FORMATION DE BASE POUR ADULTES  
 QUARTER / TRIMESTRE: 88-4  
 QUEBEC REGION / REGION QUEBEC

PAGE / PAGE : 2

INSTITUTION	ENROLLMENT TO DATE	COMPLETION TO DATE	COMPLETION RATE %
CORRECTIONAL DEV CTR	0	0	0
PORT CARTIER	22	0	0
QUEBEC TOTALS	2069	605	29

ETABLISSEMENT	INSCRIPTIONS A JOUR	COMPLETES A JOUR	PROPORTIONS DE COMPLETES
---------------	---------------------	------------------	--------------------------

Completion - Completion of Grade 8 Languages and Mathematics  
 Completion Rate - Percentage of Enrollments achieving completion  
 Enrollment to date - Enrollment from 1987-04-01 to date

ADULT BASIC EDUCATION COMPLETION RATE REPORT  
 RAPPORT D'ACHEVEMENT DE LA FORMATION DE BASE POUR ADULTES  
 QUARTER / TRIMESTRE: 88-4  
 QUEBEC REGION / REGION QUEBEC

PAGE / PAGE : 1

INSTITUTION	ENROLLMENT TO DATE		COMPLETION TO DATE		COMPLETION RATE	
	NATIVE	NON-NATIVE	NATIVE	NON-NATIVE	NATIVE %	NON-NATIVE %
MONTEE ST-FRANCOIS	0	85	0	36	0	42
LAVAL	0	81	0	21	0	26
CFF/FTC	1	344	0	98	0	28
DONNACONA	2	156	0	38	0	24
LECLERC	5	223	2	76	40	34
ARCHAMBEAULT	0	344	0	81	0	24
ST-ANNE DES PLAINES	0	60	0	15	0	25
CRR/RRC	1	45	0	8	0	18
DRUMMOND	0	157	0	56	0	36
CDWANSVILLE	3	369	1	111	33	30
LA MACAZA	2	169	2	60	100	36

ETABLISSEMENT	AUTOCHTONE INSCRIPTIONS A JOUR	AUTRES	AUTOCHTONE COMPLETES A JOUR	AUTRES	AUTOCHTONE PROPORTIONS DE COMPLETES	AUTRES
---------------	-----------------------------------	--------	--------------------------------	--------	--	--------

ADULT BASIC EDUCATION COMPLETION RATE REPORT  
 RAPPORT D'ACHEVEMENT DE LA FORMATION DE BASE POUR ADULTES  
 QUARTER / TRIMESTRE: 88-4  
 QUEBEC REGION / REGION QUEBEC

PAGE / PAGE : 2

INSTITUTION	ENROLLMENT TO DATE		COMPLETION TO DATE		COMPLETION RATE	
	NATIVE	NON-NATIVE	NATIVE	NON-NATIVE	%	%
CORRECTIONAL DEV CTR	0	0	0	0	0	0
PORT CARTIER	0	22	0	0	0	0
QUEBEC TOTALS	14	2055	5	600	36	29

ETABLISSEMENT	AUTOCHTONE	AUTRES	AUTOCHTONE	AUTRES	AUTOCHTONE	AUTRES
	INSCRIPTIONS A JOUR		COMPLETES A JOUR		PROPORTIONS DE COMPLETES	

Completion - Completion of Grade 8 Languages and Mathematics  
 Completion Rate - Percentage of Enrollments achieving completion  
 Enrollment to date - Enrollment from 1987-04-01 to date

ADULT BASIC EDUCATION/FORMATION DE BASE POUR ADULTES

SECURITY LEVEL SUMMARY/

Quarter/Triestre - 88-4

INSTITUTION	ENROLMENT TO DATE	COMPLETIONS TO DATE	COMPLETION RATE (%)	ENROLLMENT: COMPLETION RATIO	AVERAGE ENTRY LEVEL OF COMPLETIONS	
					MATH	LANG
PRISON FOR WOMEN	119	73	61.34	1.63 : 1	5.9	5.9
VARIABLE TOTAL	119	73	61.34	1.63 : 1	5.9	5.9
DORCHESTER	128	47	36.72	2.72 : 1	6.7	7.0
ATLANTIC	96	23	23.96	4.17 : 1	7.0	6.8
LAVAL	81	21	25.93	3.86 : 1	7.2	6.4
DONNACOMA	158	38	24.05	4.16 : 1	7.4	7.3
ARCHAMBEAULT	344	81	23.55	4.25 : 1	6.8	6.7
CRR/RCC	46	8	17.39	5.75 : 1	3.9	7.1
PORT CARTIER	22	0	NA	NA	NA	NA
RPC/CRP ONTARIO	65	16	24.62	4.06 : 1	6.4	7.0
KINGSTON PENITENTIARY	147	97	65.99	1.52 : 1	6.4	6.3
MILLHAVEN	143	76	53.15	1.88 : 1	6.2	6.4
RPC/CRP PRAIRIES	123	19	15.45	6.47 : 1	6.9	7.0
SASKATCHEWAN PENITENTIARY	208	84	40.38	2.48 : 1	6.7	6.9
SPECIAL HANDLING UNIT	44	12	27.27	3.67 : 1	5.5	5.5
EDMONTON	56	27	48.21	2.07 : 1	7.3	7.9
RPC/CRP PACIFIC	73	35	47.95	2.09 : 1	6.6	7.3
KENT	177	55	31.07	3.22 : 1	6.6	7.3
MAXIMUM TOTAL	1911	639	33.44	2.99 : 1	6.6	6.8

ADULT BASIC EDUCATION/FORMATION DE BASE POUR ADULTES

SECURITY LEVEL SUMMARY/

Quarter/Trimestre - 88-4

INSTITUTION	ENROLMENT TO DATE	COMPLETIONS TO DATE	COMPLETION RATE (%)	ENROLLMENT: COMPLETION RATIO	AVERAGE	
					OF COMPLETIONS MATH	LANG
SPRINGMILL	364	174	47.80	2.09 : 1	6.6	7.0
CFF/FTC	345	98	28.41	3.52 : 1	6.7	5.1
LECLERC	228	78	34.21	2.92 : 1	8.2	7.7
DRUMMOND	157	56	35.67	2.80 : 1	7.3	5.6
COMANSVILLE	372	112	30.11	3.32 : 1	7.1	7.0
LA MACAZA	171	62	36.26	2.76 : 1	7.6	7.4
COLLINS BAY	191	108	56.54	1.77 : 1	7.1	7.1
JOYCEVILLE	285	161	56.49	1.77 : 1	6.7	6.6
MARKWORTH	324	124	38.27	2.61 : 1	7.3	7.4
STONY MOUNTAIN	149	90	60.40	1.66 : 1	5.2	5.1
DRUMHELLER	218	71	32.57	3.07 : 1	6.9	6.9
BOWDEN	158	80	50.63	1.98 : 1	6.0	6.1
WILLIAM HEAD	160	48	30.00	3.33 : 1	7.1	8.1
NATSQUI	276	128	46.38	2.16 : 1	5.9	6.5
MOUNTAIN	145	65	44.83	2.23 : 1	6.9	6.7
MISSION	163	74	45.40	2.20 : 1	6.7	7.1
MEDIUM TOTAL	3706	1529	41.26	2.42 : 1	6.8	6.7

ADULT BASIC EDUCATION/FORMATION DE BASE POUR ADULTES

SECURITY LEVEL SUMMARY/

Quarter/Trimestre - 88-4

INSTITUTION	ENROLMENT TO DATE	COMPLETIONS TO DATE	COMPLETION RATE (%)	ENROLLMENT: COMPLETION RATIO	AVERAGE ENTRY LEVEL OF COMPLETIONS	
					MATH	LANG
WESTMORLAND	233	56	24.03	4.16 : 1	6.4	7.9
MONTEE ST-FRANCOIS	85	36	42.35	2.36 : 1	7.9	7.5
ST-ANNE DES PLAINES	60	15	25.00	4.00 : 1	5.2	7.3
BATH	36	20	55.56	1.80 : 1	5.4	5.9
FRONTENAC	72	30	41.67	2.40 : 1	7.8	7.5
BEAVER CREEK	45	26	57.78	1.73 : 1	7.0	8.3
PITTSBERG	74	24	32.43	3.08 : 1	6.5	6.2
ROCKWOOD	46	19	41.30	2.42 : 1	6.4	6.7
SASKATCHEWAN FARM	21	10	47.62	2.10 : 1	5.9	6.0
ELBOW LAKE	19	8	42.11	2.38 : 1	7.9	7.4
FERNDALE	17	2	11.76	8.50 : 1	6.0	6.0
MINIMUM TOTAL	708	246	34.75	2.88 : 1	6.7	7.3
VANCOUVER DISTRICT OFFICE	0	0	NA	NA	NA	NA
VICTORIA DISTRICT OFFICE	1	0	NA	NA	NA	NA
ABBOTSFORD DISTRICT OFFICE	2	1	50.00	2.00 : 1	8.0	8.0
DISTRICT OFFICE TOTAL	3	1	33.33	3.00 : 1	8.0	8.0
NATIONAL TOTAL	6447	2488	38.59	2.59 : 1	6.7	6.8

ADULT BASIC EDUCATION COMPLETION REPORT  
 RAPPORT D'ACHEVEMENTS DE LA FORMATION DE BASE POUR ADULTES  
 QUARTER / TRIMESTRE: 88-4  
 QUEBEC REGION / REGION QUEBEC

PAGE / PAGE : 1

INSTITUTION	YEAR	1ST QUARTER	2ND QUARTER	3RD QUARTER	4TH QUARTER	TO DATE
MONTÉE ST-FRANÇOIS	88	9	10	4	3	36
	87	0	2	5	3	10
LAVAL	88	4	4	1	0	21
	87	5	2	4	1	12
CFF/FTC	88	8	20	18	12	98
	87	20	9	5	6	40
DONNACONA	88	9	4	3	4	30
	87	8	2	3	3	16
LECLERC	88	12	6	16	14	78
	87	3	9	10	8	30
ARCHAMBEAULT	88	8	13	15	17	61
	87	7	8	7	6	28
ST-ANNE DES PLAINES	88	1	0	6	5	15
	87	0	0	3	0	3
CRR/RRC	88	1	0	2	2	8
	87	1	0	0	2	3

ETABLISSEMENT	ANNEE	1er TRIM	2e TRIM	3e TRIM	4e TRIM	A CE JOUR
---------------	-------	----------	---------	---------	---------	-----------

ADULT BASIC EDUCATION COMPLETION REPORT  
 RAPPORT D'ACHEVEMENTS DE LA FORMATION DE BASE POUR ADULTES  
 QUARTER / TRIMESTRE: 88-4  
 QUEBEC REGION / REGION QUEBEC

PAGE / PAGE : 2

INSTITUTION	YEAR	1ST QUARTER	2ND QUARTER	3RD QUARTER	4TH QUARTER	TO DATE
DRUMMOND	88	4	11	14	7	56
	87	6	4	7	3	20
COMANSVILLE	88	11	21	14	19	112
	87	12	7	10	18	47
LA MACAZA	88	8	10	4	18	62
	87	9	5	8	0	22
CORRECTIONAL DEV CTR	88	0	0	0	0	0
	87	0	0	0	0	0
PORT CARTIER	88	0	0	0	0	0
	87	0	0	0	0	0
QUEBEC TOTALS	88	75	99	97	103	605
	87	71	48	62	50	231

---

ETABLISSEMENT	ANNEE	1er TRIM	2e TRIM	3e TRIM	4e TRIM	A CE JOUR
---------------	-------	----------	---------	---------	---------	-----------

ADULT BASIC EDUCATION ENROLLMENT REPORT  
 RAPPORT D'INSCRIPTION DE LA FORMATION DE BASE POUR ADULTES  
 QUARTER / TRIMESTRE: 88-4  
 QUEBEC REGION / REGION QUEBEC

PAGE / PAGE : 1

INSTITUTION	YEAR	1ST QUARTER	2ND QUARTER	3RD QUARTER	4TH QUARTER	YEAR TO DATE
MONTEE ST-FRANCOIS	88	26	22	20	23	61
	87	0	14	23	22	37
LAVAL	88	25	30	19	0	43
	87	22	18	29	23	51
CFF/FTC	88	92	115	115	150	264
	87	42	67	72	93	146
DONMACONA	88	58	56	63	58	116
	87	25	27	31	44	76
LECLERC	88	76	69	59	61	156
	87	44	59	54	71	123
ARCHAMBEAULT	88	86	93	74	101	207
	87	69	87	80	53	176
ST-ANNE DES PLAINES	88	14	11	17	20	37
	87	2	10	25	15	31
CRR/ARC	88	19	18	14	22	35
	87	1	9	20	26	29

ETABLISSEMENT ANNEE 1ier TRIM | 2e TRIM | 3e TRIM | 4e TRIM | A CE JOUR |

ADULT BASIC EDUCATION ENROLLMENT REPORT  
 RAPPORT D'INSCRIPTION DE LA FORMATION DE BASE POUR ADULTES  
 QUARTER / TRIMESTRE: 88-4  
 QUEBEC REGION / REGION QUEBEC

PAGE / PAGE : 2

INSTITUTION	YEAR	1ST QUARTER	2ND QUARTER	3RD QUARTER	4TH QUARTER	YEAR TO DATE
DRUMMOND	88	52	52	57	43	111
	87	31	27	33	36	73
COMANSVILLE	88	97	107	90	84	220
	87	78	99	98	104	202
LA MACAZA	88	45	39	42	59	107
	87	41	39	49	55	101
CORRECTIONAL DEV CTR	88	0	0	0	0	0
	87	0	0	0	0	0
PORT CARTIER	88	0	0	0	22	22
	87	0	0	0	0	0
QUEBEC TOTALS	88	590	612	570	643	1379
	87	355	456	514	542	1045

---

ETABLISSEMENT	ANNEE	1ier TRIM	2e TRIM	3e TRIM	4e TRIM	A CE JOUR
---------------	-------	-----------	---------	---------	---------	-----------

ADULT BASIC EDUCATION / FORMATION DE BASE POUR ADULTES  
DROPOUTS / ABANDONS  
QUARTER / TRIMESTRE: 88-4  
QUEBEC REGION / REGION QUEBEC

PAGE / PAGE : 1

INSTITUTION	YEAR	1ST QUARTER			2ND QUARTER			3RD QUARTER			4TH QUARTER			YEAR TO DATE		
		TRANS	WITHD	PAROL	TRANS	WITHD	PAROL	TRANS	WITHD	PAROL	TRANS	WITHD	PAROL	TRANS	WITHD	PAROL
MONTEE ST-FRANCOIS	88	4	0	2	3	0	1	0	3	2	0	2	1	7	5	6
	87	0	0	0	0	0	0	7	2	0	2	5	0	9	7	0
LAVAL	88	0	5	0	0	9	0	18	0	0	0	0	0	18	14	0
	87	6	0	0	1	2	0	2	9	0	1	9	0	10	20	0
CFF/FTC	88	12	10	2	14	2	8	11	7	6	8	6	4	45	25	20
	87	0	1	0	0	3	0	7	7	0	20	5	0	27	16	0
DONNACOMA	88	3	4	1	6	6	1	8	9	2	5	7	3	22	26	7
	87	1	0	0	5	4	0	1	10	0	0	13	0	7	27	0
LECLERC	88	16	10	1	12	5	2	12	3	1	5	3	1	45	21	5
	87	9	0	0	8	4	0	11	4	0	11	5	0	39	13	0
ARCHAMBEAULT	88	5	13	0	21	12	1	6	13	3	14	16	1	46	54	5
	87	6	0	0	28	9	0	49	5	0	5	14	0	88	28	0
ST-ANNE DES PLAINES	88	0	0	8	0	1	1	0	0	1	0	4	4	0	5	14
	87	1	0	0	1	0	0	8	4	0	6	1	0	16	5	0
CRR/RRC	88	1	3	0	2	3	1	1	1	0	2	2	0	6	9	1
	87	0	0	0	0	2	0	0	2	0	3	3	0	3	7	0

ETABLISSEMENT	ANNEE	TRANS ABAND LIBER			TRANS ABAND LIBER			TRANS ABAND LIBER			TRANS ABAND LIBER			TRANS ABAND LIBER		
		1er TRIM	2e TRIM	3e TRIM	4e TRIM	5e TRIM	6e TRIM	7e TRIM	8e TRIM	9e TRIM	10e TRIM	11e TRIM	12e TRIM	A CE JOUR		

ADULT BASIC EDUCATION / FORMATION DE BASE POUR ADULTES  
 DROPOUTS / ABANDONS  
 QUARTER / TRIMESTRE: 88-4  
 QUEBEC REGION / REGION QUEBEC

PAGE / PAGE : 2

INSTITUTION	YEAR	1ST QUARTER			2ND QUARTER			3RD QUARTER			4TH QUARTER			YEAR TO DATE		
		TRANS	WITHD	PAROL	TRANS	WITHD	PAROL	TRANS	WITHD	PAROL	TRANS	WITHD	PAROL	TRANS	WITHD	PAROL
DRUMMOND	88	6	8	13	4	10	3	2	6	1	0	4	2	12	28	19
	87	6	0	0	2	6	0	2	5	0	3	5	0	13	16	0
COMANSVILLE	88	8	20	0	7	25	0	5	23	4	2	14	2	22	82	6
	87	6	0	0	16	9	0	18	15	0	7	36	0	47	60	0
LA MACAZA	88	3	5	4	2	3	1	0	4	4	3	1	2	8	13	11
	87	3	0	0	9	7	0	6	1	0	15	5	0	33	13	0
CORRECTIONAL DEV CTR	88	0	0	0	0	0	0	0	0	0	0	0	0	0	0	0
	87	0	0	0	0	0	0	0	0	0	0	0	0	0	0	0
PORT CARTIER	88	0	0	0	0	0	0	0	0	0	0	0	0	0	0	0
	87	0	0	0	0	0	0	0	0	0	0	0	0	0	0	0
QUEBEC TOTALS	88	58	78	31	71	76	19	63	69	24	39	59	20	231	282	94
	87	38	1	0	70	46	0	111	64	0	73	101	0	292	212	0

ETABLISSEMENT	ANNEE	TRANS ABAND LIBER			TRANS ABAND LIBER			TRANS ABAND LIBER			TRANS ABAND LIBER			TRANS ABAND LIBER		
		1ier TRIM	2e TRIM	3e TRIM	4e TRIM	5e TRIM	6e TRIM	7e TRIM	8e TRIM	9e TRIM	10e TRIM	11e TRIM	12e TRIM	A CE JOUR		

Trans - Transferred  
 Withd - Withdrawals  
 Parol - Parolled

ADULT BASIC EDUCATION / FORMATION DE BASE POUR ADULTES  
 AVERAGE GRADE LEVEL ADVANCEMENT / AVANCEMENT MOYEN PAR NIVEAU  
 QUARTER / TRIMESTRE: 88-4  
 QUEBEC REGION / REGION QUEBEC

PAGE / PAGE : 1

INSTITUTION	YEAR	1ST QUARTER		2ND QUARTER		3RD QUARTER		4TH QUARTER		YEAR TO DATE	
		MATH	LANG	MATH	LANG	MATH	LANG	MATH	LANG	MATH	LANG
MONTEE ST-FRANCOIS	88	0.74	1.32	0.38	0.56	0.33	0.58	1.08	2.54	0.63	1.23
	87	0.00	0.00	0.80	0.30	1.22	1.00	0.91	2.09	0.97	1.17
LAVAL	88	0.22	0.39	0.69	0.69	0.00	1.00	0.00	0.00	0.41	0.53
	87	1.56	1.69	1.36	1.29	1.39	1.56	0.67	1.25	1.28	1.47
CFF/FTC	88	1.20	1.17	0.70	1.01	1.26	1.49	0.78	1.68	0.96	1.35
	87	1.83	1.98	1.16	2.00	1.49	2.50	1.09	2.27	1.35	2.19
DONNACONA	88	0.46	0.54	0.10	0.10	0.62	0.62	0.57	0.87	0.44	0.54
	87	0.83	1.08	0.75	0.88	1.08	1.31	0.30	0.55	0.71	0.93
LECLERC	88	0.24	0.37	0.08	0.60	0.38	0.77	0.39	0.86	0.27	0.64
	87	0.60	0.69	0.40	0.85	0.62	1.33	0.49	1.09	0.52	1.00
ARCHAMBEAULT	88	2.22	1.84	0.67	0.72	0.77	0.93	1.68	0.74	1.33	1.05
	87	0.52	1.78	0.22	0.70	0.32	2.05	1.00	2.00	0.48	1.51
ST-ANNE DES PLAINES	88	0.83	0.92	0.33	0.66	1.94	1.09	1.50	0.45	1.19	0.81
	87	0.00	0.00	0.00	0.00	1.50	0.08	0.86	1.43	1.20	0.55
CRR/RRC	88	0.00	0.00	0.00	0.00	0.00	0.00	0.00	0.00	0.00	0.00
	87	4.00	4.00	0.00	0.00	0.00	0.00	0.00	0.00	1.33	1.33

ETABLISSEMENT	ANNEE	1er TRIM		2e TRIM		3e TRIM		4e TRIM		A CE JOUR	
		MATH	LANG	MATH	LANG	MATH	LANG	MATH	LANG	MATH	LANG

ADULT BASIC EDUCATION / FORMATION DE BASE POUR ADULTES  
 AVERAGE GRADE LEVEL ADVANCEMENT / AVANCEMENT MOYEN PAR NIVEAU  
 QUARTER / TRIMESTRE: 88-4  
 QUEBEC REGION / REGION QUEBEC

PAGE / PAGE : 2

INSTITUTION	YEAR	1ST QUARTER		2ND QUARTER		3RD QUARTER		4TH QUARTER		YEAR TO DATE	
		MATH	LANG	MATH	LANG	MATH	LANG	MATH	LANG	MATH	LANG
DRUMMOND	88	1.13	1.63	1.41	1.52	1.11	0.66	0.33	0.85	0.99	1.06
	87	1.00	2.44	0.05	2.26	1.00	1.79	0.69	1.46	0.72	1.97
COMANSVILLE	88	0.57	0.74	0.77	0.72	1.08	1.41	0.75	1.00	0.79	0.95
	87	0.97	1.64	1.08	1.28	1.38	1.44	1.19	1.15	1.15	1.39
LA MACAZA	88	1.48	1.52	0.73	0.52	0.53	0.71	0.64	0.51	0.83	0.79
	87	0.82	0.79	1.43	1.04	1.34	0.69	0.67	0.07	1.03	0.63
CORRECTIONAL DEV CTR	88	0.00	0.00	0.00	0.00	0.00	0.00	0.00	0.00	0.00	0.00
	87	0.00	0.00	0.00	0.00	0.00	0.00	0.00	0.00	0.00	0.00
PORT CARTIER	88	0.00	0.00	0.00	0.00	0.00	0.00	-0.14	-0.14	-0.14	-0.14
	87	0.00	0.00	0.00	0.00	0.00	0.00	0.00	0.00	0.00	0.00
QUEBEC TOTALS	88	0.92	1.01	0.61	0.76	0.93	1.03	0.70	0.99	0.78	0.94
	87	0.96	1.53	0.81	1.25	1.17	1.53	0.84	1.35	0.94	1.41

ETABLISSEMENT	ANNEE	1ier TRIM		2e TRIM		3e TRIM		4e TRIM		A CE JOUR	
		MATH	LANG	MATH	LANG	MATH	LANG	MATH	LANG	MATH	LANG

EDUCATIONAL TESTING SUMMARY/SOMMAIRE DE L'EVALUATION DE L'EDUCATION  
 QUARTER / TRIMESTRE: 88-4  
 QUEBEC REGION / REGION QUEBEC

PAGE / PAGE : 2

INSTITUTION	YEAR	TESTING ADMINISTERED		NUMBER BELOW ABE		PERCENTAGE BELOW ABE		NUMBER REFUSALS		PERCENTAGE REFUSALS	
		QTR	TD	QTR	TD	QTR	TD	QTR	TD	QTR	TD
DRUMMOND	88	0	0	0	0	0	0	0	0	0	0
	87	0		0		0		0		0	
COMANSVILLE	88	0	0	0	0	0	0	0	0	0	0
	87	0		0		0		0		0	
LA MACAZA	88	0	0	0	0	0	0	0	0	0	0
	87	0		0		0		0		0	
CORRECTIONAL DEV CTR	88	0	0	0	0	0	0	0	0	0	0
	87	0		0		0		0		0	
PORT CARTIER	88	0	0	0	0	0	0	0	0	0	0
	87	0		0		0		0		0	
QUEBEC TOTALS	88	173	1633	128	1213	74	74	9	189	5	12
	87	257		193		75		21		8	
		TRIM	A CE	TRIM	A CE	TRIM	A CE	TRIM	A CE	TRIM	A CE
			JOUR		JOUR		JOUR		JOUR		JOUR

ETABLISSEMENT	ANNEE	EVALUATION ADMINISTREE	NOMBRE MOINS QUE FBA	POURCENTAGE MOINS QUE FBA	NOMBRE REFUS	POURCENTAGE REFUS
---------------	-------	------------------------	----------------------	---------------------------	--------------	-------------------

QTR - Current quarter for indicated year  
 TD - To Date  
 Number Below ABE - Inmates testing below the Grade 8 level in Languages and/or Mathematics Below ABE

EDUCATIONAL TESTING SUMMARY/SOMMAIRE DE L'EVALUATION DE L'EDUCATION

QUARTER / TRIMESTRE: 88-4

QUEBEC REGION / REGION QUEBEC

PAGE / PAGE : 1

INSTITUTION	YEAR	TESTING ADMINISTERED		NUMBER BELOW ABE		PERCENTAGE BELOW ABE		NUMBER REFUSALS		PERCENTAGE REFUSALS	
		QTR	TD	QTR	TD	QTR	TD	QTR	TD	QTR	TD
MONTEE ST-FRANCOIS	88	0	0	0	0	0	0	0	0	0	0
	87	0		0		0		0		0	
LAVAL	88	0	0	0	0	0	0	0	0	0	0
	87	0		0		0		0		0	
CFF/FTC	88	0	0	0	0	0	0	0	0	0	0
	87	0		0		0		0		0	
DONMACONA	88	0	0	0	0	0	0	0	0	0	0
	87	0		0		0		0		0	
LECLERC	88	0	0	0	0	0	0	0	0	0	0
	87	0		0		0		0		0	
ARCHAMBEAULT	88	0	0	0	0	0	0	0	0	0	0
	87	0		0		0		0		0	
ST-ANNE DES PLAINES	88	0	0	0	0	0	0	0	0	0	0
	87	0		0		0		0		0	
CRR/ARC	88	173	1633	128	1213	74	74	9	189	5	12
	87	257		193		75		21		8	
		TRIM	A CE JOUR	TRIM	A CE JOUR	TRIM	A CE JOUR	TRIM	A CE JOUR	TRIM	A CE JOUR
ETABLISSEMENT	ANNEE	EVALUATION ADMINISTREE		NOMBRE MOINS QUE FBA		POURCENTAGE MOINS QUE FBA		NOMBRE REFUS		POURCENTAGE REFUS	

**COURS DE NIVEAU SECONDAIRE A UNIVERSITAIRE**

**Section 3C**



COURSE REGISTRATIONS-COMPLETIONS / INSCRIPTIONS-COURS COMPLETEES

YEAR TO DATE / A CE JOUR

ALL LEVELS / TOUS LES NIVEAUX

QUEBEC REGION / REGION QUEBEC

PAGE / PAGE : 2

INSTITUTION	YEAR	SECONDARY			GED			VOCATIONAL			COLLEGE			UNIVERSITY			TOTAL		
		REG	COMP	%	REG	COMP	%	REG	COMP	%	REG	COMP	%	REG	COMP	%	REG	COMP	%
DRUMMOND	88-4	180	119	66	0	0	0	0	0	0	79	0	0	0	0	0	259	119	46
	87-4	0	0	0	0	0	0	0	0	0	0	0	0	0	0	0	0	0	0
COWANSVILLE	88-4	448	352	79	0	0	0	439	369	84	132	128	97	32	25	78	1051	874	83
	87-4	0	0	0	0	0	0	0	0	0	0	0	0	0	0	0	0	0	0
LA MACAZA	88-4	327	216	66	0	0	0	33	8	24	7	2	29	18	0	0	385	226	59
	87-4	0	0	0	0	0	0	0	0	0	0	0	0	0	0	0	0	0	0
PORT CARTIER	88-4	55	0	0	0	0	0	0	0	0	18	0	0	1	0	0	74	0	0
	87-4	0	0	0	0	0	0	0	0	0	0	0	0	0	0	0	0	0	0
QUEBEC TOTALS	88-4	4148	2855	69	0	0	0	2584	1809	70	2211	1384	63	353	133	38	9296	6181	66
	87-4	0	0	0	0	0	0	0	0	0	0	0	0	0	0	0	0	0	0

ETABLISSEMENT	ANNEE	INSC COMP %			INSC COMP %			INSC COMP %			INSC COMP %			INSC COMP %		
		SECONDAIRE	GED	PROFESSIONNEL	COLLEGIAL	UNIVERSITAIRE	TOTAL									

REG - REGISTRATION, COMP - COMPLETION

DOES NOT INCLUDE ADULT BASIC EDUCATION OR LIFE/LIVING SKILLS.

COURSE COMPLETION - COMPLETION OF AN ACCREDITED EDUCATIONAL COURSE EITHER AT THE SECONDARY, GENERAL EDUCATION DEVELOPMENT, VOCATIONAL, COLLEGE, OR UNIVERSITY LEVEL. (I.E. GRADE 9 MATHEMATIC, AUTOBODY, ACCOUNTING 101, ETC.)

EDUCATIONAL COURSES / COURS D'EDUCATION  
 SECONDARY-GED-VOCATIONAL-COLLEGE-UNIVERSITY / SECONDAIRE-EQUIVAL-PROFESSIONAL-COLLEGIAL-UNIVERSITAIRE  
 YEAR TO DATE / A CE JOUR - ALL LEVELS / TOUS NIVEAU  
 QUEBEC REGION / REGION QUEBEC

PROGRAM	YEAR	SUCCESSFUL													
		REGISTRANTS %		COMPLETED %		WITHDRAWALS %		TRANSFERRED %		PAROLLED %		UNSUCCESSFUL %		CONTINUING %	
SECONDARY	88-4	4148	100	2855	69	208	5	225	5	173	4	177	4	507	12
	87-4	0	0	0	0	0	0	0	0	0	0	0	0	0	0
GED	88-4	0	0	0	0	0	0	0	0	0	0	0	0	0	0
	87-4	0	0	0	0	0	0	0	0	0	0	0	0	0	0
VOCATIONAL	88-4	2584	100	1809	70	122	5	120	5	104	4	23	1	391	15
	87-4	0	0	0	0	0	0	0	0	0	0	0	0	0	0
COLLEGE	88-4	2211	100	1384	63	215	10	300	14	74	3	163	7	75	3
	87-4	0	0	0	0	0	0	0	0	0	0	0	0	0	0
UNIVERSITY	88-4	353	100	133	38	29	8	106	30	22	6	10	3	53	15
	87-4	0	0	0	0	0	0	0	0	0	0	0	0	0	0
TOTAL	88-4	9296	100	6181	66	574	6	751	8	373	4	373	4	1026	11
	87-4	0	0	0	0	0	0	0	0	0	0	0	0	0	0

PROGRAMME	ANNEE	INSCRIPTIONS %	AVEC SUCCES %	ABANDONS %	TRANSFERE %	LIB COND %	SANS SUCCES %	CONTINUA %
-----------	-------	----------------	---------------	------------	-------------	------------	---------------	------------

REG - REGISTRATION, COMP - COMPLETION

DOES NOT INCLUDE ADULT BASIC EDUCATION OR LIFE/LIVING SKILLS.

COURSE COMPLETION - COMPLETION OF AN ACCREDITED EDUCATIONAL COURSE EITHER AT THE SECONDARY, GENERAL EDUCATION DEVELOPMENT, VOCATIONAL, COLLEGE, OR UNIVERSITY LEVEL. (I.E. GRADE 9 MATHEMATIC, AUTOBODY, ACCOUNTING 101, ETC.)



COURSE REGISTRATIONS-COMPLETIONS / INSCRIPTIONS-COURS COMPLETEES

SECONDARY / SCONDAIRE

ALL LEVELS / TOUS LES NIVEAUX

QUEBEC REGION / REGION QUEBEC

PAGE / PAGE : 2

INSTITUTION	QUARTER											YEAR TO DATE															
	SUCC					UNSUCC						SUCC				UNSUCC											
	YEAR	REG	%	COMP	%	WITH	%	TRANS	%	PAROL	%	COMP	%	CONT	%	REG	%	COMP	%	WITH	%	TRANS	%	PAROL	%	COMP	%
DRUMMOND	88-4	50	100	0	0	0	0	0	0	0	0	0	0	50	100	180	100	119	66	6	3	5	3	0	0	0	0
	87-4	0	0	0	0	0	0	0	0	0	0	0	0	0	0	0	0	0	0	0	0	0	0	0	0	0	
COWANSVILLE	88-4	166	100	111	67	7	4	2	1	1	3	2	42	25	448	100	352	79	34	8	10	2	7	2	3	1	
	87-4	0	0	0	0	0	0	0	0	0	0	0	0	0	0	0	0	0	0	0	0	0	0	0	0		
LA MACAZA	88-4	152	100	82	54	3	2	2	1	16	11	0	0	49	32	327	100	216	66	4	1	5	2	53	16	0	0
	87-4	0	0	0	0	0	0	0	0	0	0	0	0	0	0	0	0	0	0	0	0	0	0	0	0		
PORT CARTIER	88-4	55	100	0	0	4	7	2	4	2	4	0	0	47	85	55	100	0	0	4	7	2	4	2	4	0	0
	87-4	0	0	0	0	0	0	0	0	0	0	0	0	0	0	0	0	0	0	0	0	0	0	0	0		
QUEBEC TOTALS	88-4	1241	100	560	45	60	5	31	2	42	3	41	3	507	41	4148	100	2855	69	208	5	225	5	173	4	177	4
	87-4	0	0	0	0	0	0	0	0	0	0	0	0	0	0	0	0	0	0	0	0	0	0	0	0		

INSTITUTION	TRIMESTRE					TOTAL A CE JOUR																
	AVEC SUCCES		SANS SUCCES			AVEC SUCCES		SANS SUCCES														
	ANNEE	INSC	%	COMP	%	ABAN	%	TRANS	%	LIB	%	INSC	%	COMP	%	ABAN	%	TRANS	%	LIB	%	COMP

REG - REGISTRATION, COMP - COMPLETION

DOES NOT INCLUDE ADULT BASIC EDUCATION OR LIFE/LIVING SKILLS.

COURSE COMPLETION - COMPLETION OF AN ACCREDITED EDUCATIONAL COURSE EITHER AT THE SECONDARY, GENERAL EDUCATION DEVELOPMENT, VOCATIONAL, COLLEGE, OR UNIVERSITY LEVEL. (I.E. GRADE 9 MATHEMATIC, AUTOBODY, ACCOUNTING 101, ETC.)

INSTITUTION	SOCIAL																				
	MATH		ENGLISH		FRENCH		STUDIES		SCIENCES		COMPUTER		VOCATIONAL		BUSINESS		OTHER		TOTAL		
	REG	COMP	REG	COMP	REG	COMP	REG	COMP	REG	COMP	REG	COMP	REG	COMP	REG	COMP	REG	COMP	REG	COMP	
MONTEE ST-FRANCOIS	Class	280	205	214	214	169	117	0	0	2	1	0	0	0	0	0	0	0	0	665	537
	Corresp	0	0	0	0	0	0	0	0	0	0	0	0	0	0	0	0	0	0	0	0
	88-4 Total	280	205	214	214	169	117	0	0	2	1	0	0	0	0	0	0	0	0	665	537
	87-4 Total	0	0	0	0	0	0	0	0	0	0	0	0	0	0	0	0	0	0	0	0
LAVAL	Class	18	12	6	5	31	20	0	0	2	2	0	0	0	0	17	8	0	0	74	47
	Corresp	0	0	0	0	0	0	0	0	0	0	0	0	0	0	0	0	0	0	0	0
	88-4 Total	18	12	6	5	31	20	0	0	2	2	0	0	0	0	17	8	0	0	74	47
	87-4 Total	0	0	0	0	0	0	0	0	0	0	0	0	0	0	0	0	0	0	0	0
CYF/ETC	Class	716	540	203	145	512	356	0	0	35	15	2	2	0	0	0	0	26	13	1494	1071
	Corresp	0	0	0	0	0	0	0	0	0	0	0	0	0	0	0	0	0	0	0	0
	88-4 Total	716	540	203	145	512	356	0	0	35	15	2	2	0	0	0	0	26	13	1494	1071
	87-4 Total	0	0	0	0	0	0	0	0	0	0	0	0	0	0	0	0	0	0	0	0
DONNACONA	Class	76	39	46	13	105	63	5	3	17	11	5	0	0	0	16	5	0	0	270	134
	Corresp	0	0	0	0	0	0	0	0	0	0	0	0	0	0	0	0	0	0	0	0
	88-4 Total	76	39	46	13	105	63	5	3	17	11	5	0	0	0	16	5	0	0	270	134
	87-4 Total	0	0	0	0	0	0	0	0	0	0	0	0	0	0	0	0	0	0	0	0

ETABLISSEMENT	INSC COMP										TOTAL
	MATH	ANGLAIS	FRANCAIS	SCI SOC	SCIENCES	INFORMA	VOC	ADMIN	AUTRE		



INSTITUTION	SOCIAL																				
	MATH		ENGLISH		FRENCH		STUDIES		SCIENCES		COMPUTER		VOCATIONAL		BUSINESS		OTHER		TOTAL		
	REG	COMP	REG	COMP	REG	COMP	REG	COMP	REG	COMP	REG	COMP	REG	COMP	REG	COMP	REG	COMP	REG	COMP	
DRUMMOND	Class	71	49	5	2	95	59	7	7	2	2	0	0	0	0	0	0	0	0	180	119
	Corresp	0	0	0	0	0	0	0	0	0	0	0	0	0	0	0	0	0	0	0	0
	88-4 Total	71	49	5	2	95	59	7	7	2	2	0	0	0	0	0	0	0	0	180	119
	87-4 Total	0	0	0	0	0	0	0	0	0	0	0	0	0	0	0	0	0	0	0	0
COWANSVILLE	Class	122	92	104	82	142	105	11	9	29	27	0	0	40	37	0	0	0	0	448	352
	Corresp	0	0	0	0	0	0	0	0	0	0	0	0	0	0	0	0	0	0	0	0
	88-4 Total	122	92	104	82	142	105	11	9	29	27	0	0	40	37	0	0	0	0	448	352
	87-4 Total	0	0	0	0	0	0	0	0	0	0	0	0	0	0	0	0	0	0	0	0
LA MACAZA	Class	89	43	113	100	100	57	10	7	6	3	0	0	0	0	1	1	8	5	327	216
	Corresp	0	0	0	0	0	0	0	0	0	0	0	0	0	0	0	0	0	0	0	0
	88-4 Total	89	43	113	100	100	57	10	7	6	3	0	0	0	0	1	1	8	5	327	216
	87-4 Total	0	0	0	0	0	0	0	0	0	0	0	0	0	0	0	0	0	0	0	0
PORT CARTIER	Class	21	0	9	0	21	0	0	0	0	0	4	0	0	0	0	0	0	0	55	0
	Corresp	0	0	0	0	0	0	0	0	0	0	0	0	0	0	0	0	0	0	0	0
	88-4 Total	21	0	9	0	21	0	0	0	0	0	4	0	0	0	0	0	0	0	55	0
	87-4 Total	0	0	0	0	0	0	0	0	0	0	0	0	0	0	0	0	0	0	0	0
ETABLISSEMENT	INSC COMP		INSC COMP		INSC COMP		INSC COMP		INSC COMP		INSC COMP		INSC COMP		INSC COMP		INSC COMP		INSC COMP		
	MATH		ANGLAIS		FRANCAIS		SCI SOC		SCIENCES		INFORMA		VOC		ADMIN		AUTRE		TOTAL		





COURSE REGISTRATIONS-COMPLETIONS / INSCRIPTIONS-COURS COMPLETES

GED / EQUIVAL

ALL LEVELS / TOUS LES NIVEAUX

QUEBEC REGION / REGION QUEBEC

PAGE / PAGE : 2

INSTITUTION	YEAR	REG	QUARTER									YEAR TO DATE								
			SUCC			UNSUCC			SUCC			UNSUCC								
			REG	COMP	WITH	TRANS	PAROL	COMP	CONT	REG	COMP	WITH	TRANS	PAROL	COMP					
DRUMMOND	86-4	0	0	0	0	0	0	0	0	0	0	0	0	0	0					
	87-4	0	0	0	0	0	0	0	0	0	0	0	0	0	0					
COWANSVILLE	86-4	0	0	0	0	0	0	0	0	0	0	0	0	0	0					
	87-4	0	0	0	0	0	0	0	0	0	0	0	0	0	0					
LA MACAZA	86-4	0	0	0	0	0	0	0	0	0	0	0	0	0	0					
	87-4	0	0	0	0	0	0	0	0	0	0	0	0	0	0					
PORT CARTIER	86-4	0	0	0	0	0	0	0	0	0	0	0	0	0	0					
	87-4	0	0	0	0	0	0	0	0	0	0	0	0	0	0					
QUEBEC TOTALS	86-4	0	0	0	0	0	0	0	0	0	0	0	0	0	0					
	87-4	0	0	0	0	0	0	0	0	0	0	0	0	0	0					

INSTITUTION	ANNEE	TRIMESTRE					TOTAL A CE JOUR				
		INSC	COMP	ABAN	TRANS	LIB	INSC	COMP	ABAN	TRANS	LIB
		AVEC SUCCES					SANS SUCCES				

REG - REGISTRATION, COMP - COMPLETION

DOES NOT INCLUDE ADULT BASIC EDUCATION OR LIFE/LIVING SKILLS.

COURSE COMPLETION - COMPLETION OF AN ACCREDITED EDUCATIONAL COURSE EITHER AT THE SECONDARY, GENERAL EDUCATION DEVELOPMENT, VOCATIONAL, COLLEGE, OR UNIVERSITY LEVEL. (I.E. GRADE 9 MATHEMATIC, AUTOBODY, ACCOUNTING 101, ETC.)

COURSE REGISTRATIONS-COMPLETIONS / INSCRIPTIONS-COURS COMPLETES

VOCATIONAL / PROFESSIONNELLE

ALL LEVELS / TOUS LES NIVEAUX

QUEBEC REGION / REGION QUEBEC

PAGE / PAGE : 1

INSTITUTION	QUARTER										YEAR TO DATE																	
	YEAR	SUCC					UNSUCC					REG	SUCC					UNSUCC										
		REG	%	COMP	%	WITH	%	TRANS	%	PAROL	%		COMP	%	CONT	%	REG	%	COMP	%	WITH	%	TRANS	%	PAROL	%	COMP	%
MONTEE ST-FRANCOIS	88-4	0	0	0	0	0	0	0	0	0	0	0	0	0	0	0	0	0	0	0	0	0	0	0	0	0	0	0
	87-4	0	0	0	0	0	0	0	0	0	0	0	0	0	0	0	0	0	0	0	0	0	0	0	0	0	0	
	:	:	:	:	:	:	:	:	:	:	:	:	:	:	:	:	:	:	:	:	:	:	:	:	:	:	:	:
LAVAL	88-4	0	0	0	0	0	0	0	0	0	0	0	0	12	100	1	8	1	8	10	83	0	0	0	0	0	0	0
	87-4	0	0	0	0	0	0	0	0	0	0	0	0	0	0	0	0	0	0	0	0	0	0	0	0	0	0	
	:	:	:	:	:	:	:	:	:	:	:	:	:	:	:	:	:	:	:	:	:	:	:	:	:	:	:	:
CFF/FC	88-4	533	100	215	40	4	1	15	3	4	1	0	0	295	55	1586	100	1165	73	6	0	53	3	67	4	0	0	
	87-4	0	0	0	0	0	0	0	0	0	0	0	0	0	0	0	0	0	0	0	0	0	0	0	0	0	0	
	:	:	:	:	:	:	:	:	:	:	:	:	:	:	:	:	:	:	:	:	:	:	:	:	:	:	:	:
DONNACOMA	88-4	2	100	0	0	0	0	1	50	0	0	0	0	1	50	7	100	3	43	1	14	2	29	0	0	0	0	
	87-4	0	0	0	0	0	0	0	0	0	0	0	0	0	0	0	0	0	0	0	0	0	0	0	0	0	0	
	:	:	:	:	:	:	:	:	:	:	:	:	:	:	:	:	:	:	:	:	:	:	:	:	:	:	:	:
LECLERC	88-4	96	100	54	56	5	5	2	2	6	6	0	0	29	30	314	100	234	75	26	8	10	3	10	3	5	2	
	87-4	0	0	0	0	0	0	0	0	0	0	0	0	0	0	0	0	0	0	0	0	0	0	0	0	0	0	
	:	:	:	:	:	:	:	:	:	:	:	:	:	:	:	:	:	:	:	:	:	:	:	:	:	:	:	:
ARCHAMBEAULT	88-4	68	100	5	7	11	16	7	10	2	3	0	0	43	63	180	100	29	16	52	29	32	18	9	5	0	0	
	87-4	0	0	0	0	0	0	0	0	0	0	0	0	0	0	0	0	0	0	0	0	0	0	0	0	0	0	
	:	:	:	:	:	:	:	:	:	:	:	:	:	:	:	:	:	:	:	:	:	:	:	:	:	:	:	:
ST-ANNE DES PLAINES	88-4	9	100	0	0	0	0	0	0	0	0	0	0	9	100	9	100	0	0	0	0	0	0	0	0	0	0	
	87-4	0	0	0	0	0	0	0	0	0	0	0	0	0	0	0	0	0	0	0	0	0	0	0	0	0	0	
	:	:	:	:	:	:	:	:	:	:	:	:	:	:	:	:	:	:	:	:	:	:	:	:	:	:	:	:
CRR/RRC	88-4	4	100	0	0	0	0	0	0	0	0	0	0	4	100	4	100	0	0	0	0	0	0	0	0	0	0	
	87-4	0	0	0	0	0	0	0	0	0	0	0	0	0	0	0	0	0	0	0	0	0	0	0	0	0	0	
	:	:	:	:	:	:	:	:	:	:	:	:	:	:	:	:	:	:	:	:	:	:	:	:	:	:	:	:

INSTITUTION	ANNEE	TRIMESTRE					TOTAL A CE JOUR				
		AVEC SUCCES		SANS SUCCES			AVEC SUCCES		SANS SUCCES		
		INSC	COMP	ABAN	TRANS	LIB	INSC	COMP	ABAN	TRANS	LIB

COURSE REGISTRATIONS-COMPLETIONS / INSCRIPTIONS-COURS COMPLETEES

VOCATIONAL / PROFESSIONELLE

ALL LEVELS / TOUS LES NIVEAUX

QUEBEC REGION / REGION QUEBEC

INSTITUTION	QUARTER												YEAR TO DATE															
	SUCC						UNSUCC						SUCC				UNSUCC											
	YEAR	REG	z	COMP	z	WITH	z	TRANS	z	PAROL	z	COMP	z	CONT	z	REG	z	COMP	z	WITH	z	TRANS	z	PAROL	z	COMP	z	
DRUMMOND	88-4	0	0	0	0	0	0	0	0	0	0	0	0	0	0	0	0	0	0	0	0	0	0	0	0	0	0	0
	87-4	0	0	0	0	0	0	0	0	0	0	0	0	0	0	0	0	0	0	0	0	0	0	0	0	0	0	0
COWANSVILLE	88-4	59	100	56	95	0	0	0	0	0	3	5	0	0	439	100	369	84	27	6	10	2	15	3	18	4		
	87-4	0	0	0	0	0	0	0	0	0	0	0	0	0	0	0	0	0	0	0	0	0	0	0	0	0	0	0
LA MACAZA	88-4	12	100	0	0	1	8	1	8	0	0	10	83	33	100	8	24	9	27	3	9	3	9	0	0	0	0	0
	87-4	0	0	0	0	0	0	0	0	0	0	0	0	0	0	0	0	0	0	0	0	0	0	0	0	0	0	0
PORT CARTIER	88-4	0	0	0	0	0	0	0	0	0	0	0	0	0	0	0	0	0	0	0	0	0	0	0	0	0	0	0
	87-4	0	0	0	0	0	0	0	0	0	0	0	0	0	0	0	0	0	0	0	0	0	0	0	0	0	0	0
QUEBEC TOTALS	88-4	783	100	330	42	21	3	26	3	12	2	3	0	391	50	2584	100	1809	70	122	5	120	5	104	4	23	1	
	87-4	0	0	0	0	0	0	0	0	0	0	0	0	0	0	0	0	0	0	0	0	0	0	0	0	0	0	0

INSTITUTION	ANNEE	AVEC SUCCES					SANS SUCCES					TOTAL A CE JOUR															
		INSC	z	COMP	z	ABAN	z	TRANS	z	LIB	z	COMP	z	CONT	z	INSC	z	COMP	z	ABAN	z	TRANS	z	LIB	z	COMP	z
		TRIMESTRE																									

REG - REGISTRATION, COMP - COMPLETION

DOES NOT INCLUDE ADULT BASIC EDUCATION OR LIFE/LIVING SKILLS.

COURSE COMPLETION - COMPLETION OF AN ACCREDITED EDUCATIONAL COURSE EITHER AT THE SECONDARY, GENERAL EDUCATION DEVELOPMENT, VOCATIONAL, COLLEGE, OR UNIVERSITY LEVEL. (I.E. GRADE 9 METHEMATIC, AUTOBODY, ACCOUNTING 101, ETC.)



SUCCESSFUL COMPLETION OF VOCATIONAL COURSES / COURS DE NIVEAU PROFESSIONNELLE COMPLETE AVEC SUCCES

YEAR TO DATE / A CE JOUR : 88-4

QUEBEC REGION / REGION QUEBEC

ALL LEVELS / TOUS LES NIVEAUX

PAGE / PAGE : 2

INSTITUTION	AUTO BODY		AUTO MECHANICS		CABINET MAKING		CARPENTRY		COOKING		ELECTRO-NICS		HAIR DRESSING		PLUMBING		SHEET METAL		SMALL ENGINES		UPHOLSTRY		WELDING		OTHER		TOTAL			
	REG	COMP	REG	COMP	REG	COMP	REG	COMP	REG	COMP	REG	COMP	REG	COMP	REG	COMP	REG	COMP	REG	COMP	REG	COMP	REG	COMP	REG	COMP	REG	COMP		
LECLERC	Class	83	49	205	172	0	0	0	0	0	0	0	0	26	13	0	0	0	0	0	0	0	0	0	0	0	0	0	314	234
	Corresp	0	0	0	0	0	0	0	0	0	0	0	0	0	0	0	0	0	0	0	0	0	0	0	0	0	0	0	0	0
	88-4 Total	83	49	205	172	0	0	0	0	0	0	0	0	26	13	0	0	0	0	0	0	0	0	0	0	0	0	0	314	234
	87-4 Total	0	0	0	0	0	0	0	0	0	0	0	0	0	0	0	0	0	0	0	0	0	0	0	0	0	0	0	0	0
ARCHAMBEAULT	Class	0	0	0	0	47	10	0	0	0	0	0	0	28	3	0	0	26	2	14	0	0	0	0	28	8	37	6	180	29
	Corresp	0	0	0	0	0	0	0	0	0	0	0	0	0	0	0	0	0	0	0	0	0	0	0	0	0	0	0	0	0
	88-4 Total	0	0	0	0	47	10	0	0	0	0	0	0	28	3	0	0	26	2	14	0	0	0	0	28	8	37	6	180	29
	87-4 Total	0	0	0	0	0	0	0	0	0	0	0	0	0	0	0	0	0	0	0	0	0	0	0	0	0	0	0	0	0
ST-ANNE DES PLAINES	Class	0	0	0	0	0	0	5	0	0	0	4	0	0	0	0	0	0	0	0	0	0	0	0	0	0	0	9	0	
	Corresp	0	0	0	0	0	0	0	0	0	0	0	0	0	0	0	0	0	0	0	0	0	0	0	0	0	0	0	0	0
	88-4 Total	0	0	0	0	0	0	5	0	0	0	4	0	0	0	0	0	0	0	0	0	0	0	0	0	0	0	9	0	
	87-4 Total	0	0	0	0	0	0	0	0	0	0	0	0	0	0	0	0	0	0	0	0	0	0	0	0	0	0	0	0	0
CRR/RRC	Class	0	0	0	0	0	0	0	0	0	0	0	0	0	0	0	0	0	0	0	0	0	0	0	0	0	4	0	4	0
	Corresp	0	0	0	0	0	0	0	0	0	0	0	0	0	0	0	0	0	0	0	0	0	0	0	0	0	0	0	0	0
	88-4 Total	0	0	0	0	0	0	0	0	0	0	0	0	0	0	0	0	0	0	0	0	0	0	0	0	0	4	0	4	0
	87-4 Total	0	0	0	0	0	0	0	0	0	0	0	0	0	0	0	0	0	0	0	0	0	0	0	0	0	0	0	0	0

ETABLISSEMENT	INSC COMP	INSC COMP	INSC COMP	INSC COMP	INSC COMP	INSC COMP	INSC COMP	INSC COMP	INSC COMP	INSC COMP	INSC COMP	INSC COMP	INSC COMP	INSC COMP	INSC COMP	INSC COMP	INSC COMP	TOTAL
	CARROSS	MECANIQUE	EBENISTE	MENUISE	CUISINE	ELECTRO	COIFFURE	PLOMBERIE	TOLERIE	PET MOT	REMBOURR	SOUDURE	AUTRES					

SUCCESSFUL COMPLETION OF VOCATIONAL COURSES / COURS DE NIVEAU PROFESSIONNELLE COMPLETE AVEC SUCCES

YEAR TO DATE / A CE JOUR : 88-4

QUEBEC REGION / REGION QUEBEC

ALL LEVELS / TOUS LES NIVEAUX

PAGE / PAGE : 3

INSTITUTION	AUTO		AUTO		CABINET				ELECTRO-		HAIR				SHEET		SMALL						TOTAL		
	REG	COMP	REG	COMP	REG	COMP	REG	COMP	REG	COMP	REG	COMP	REG	COMP	REG	COMP	REG	COMP	REG	COMP	REG	COMP	REG	COMP	
DRUMMOND	Class	0	0	0	0	0	0	0	0	0	0	0	0	0	0	0	0	0	0	0	0	0	0	0	
	Corresp	0	0	0	0	0	0	0	0	0	0	0	0	0	0	0	0	0	0	0	0	0	0	0	
	88-4 Total	0	0	0	0	0	0	0	0	0	0	0	0	0	0	0	0	0	0	0	0	0	0	0	
	87-4 Total	0	0	0	0	0	0	0	0	0	0	0	0	0	0	0	0	0	0	0	0	0	0	0	
COWANSVILLE	Class	215	196	2	0	23	10	0	0	0	0	24	8	0	0	0	0	0	0	28	28	147	127	439	369
	Corresp	0	0	0	0	0	0	0	0	0	0	0	0	0	0	0	0	0	0	0	0	0	0	0	
	88-4 Total	215	196	2	0	23	10	0	0	0	0	24	8	0	0	0	0	0	0	28	28	147	127	439	369
	87-4 Total	0	0	0	0	0	0	0	0	0	0	0	0	0	0	0	0	0	0	0	0	0	0	0	0
LA MACAZA	Class	0	0	0	0	0	0	0	0	0	0	0	0	0	0	0	0	0	0	0	0	33	8	33	8
	Corresp	0	0	0	0	0	0	0	0	0	0	0	0	0	0	0	0	0	0	0	0	0	0	0	0
	88-4 Total	0	0	0	0	0	0	0	0	0	0	0	0	0	0	0	0	0	0	0	0	33	8	33	8
	87-4 Total	0	0	0	0	0	0	0	0	0	0	0	0	0	0	0	0	0	0	0	0	0	0	0	0
PORT CARTIER	Class	0	0	0	0	0	0	0	0	0	0	0	0	0	0	0	0	0	0	0	0	0	0	0	
	Corresp	0	0	0	0	0	0	0	0	0	0	0	0	0	0	0	0	0	0	0	0	0	0	0	
	88-4 Total	0	0	0	0	0	0	0	0	0	0	0	0	0	0	0	0	0	0	0	0	0	0	0	
	87-4 Total	0	0	0	0	0	0	0	0	0	0	0	0	0	0	0	0	0	0	0	0	0	0	0	
ETABLISSEMENT	INSC COMP		INSC COMP		INSC COMP		INSC COMP		INSC COMP		INSC COMP		INSC COMP		INSC COMP		INSC COMP		INSC COMP		INSC COMP		INSC COMP		
	CARROSS	MECANIQUE	EBENISTE	MENUISE	CUISINE	ELECTRO	COIFFURE	PLOMBERIE	TOLERIE	PET MOT	REMBOURR	SOUDURE	AUTRES	TOTAL											

SUCCESSFUL COMPLETION OF VOCATIONAL COURSES / COURS DE NIVEAU PROFESSIONNELLE COMPLETE AVEC SUCCES

YEAR TO DATE / A CE JOUR : 88-4

QUEBEC REGION / REGION QUEBEC

ALL LEVELS / TOUS LES NIVEAUX

PAGE / PAGE : 4

INSTITUTION	AUTO		AUTO		CABINET				ELECTRO-		HAIR		SHEET		SMALL								TOTAL						
	REG	COMP	REG	COMP	REG	COMP	REG	COMP	REG	COMP	REG	COMP	REG	COMP	REG	COMP	REG	COMP	REG	COMP	REG	COMP	REG	COMP					
QUEBEC TOTALS	Class	473	397	417	327	111	23	88	58	9	1	110	74	118	40	71	41	26	2	84	43	0	0	298	237	779	566	2584	1809
	Corresp	0	0	0	0	0	0	0	0	0	0	0	0	0	0	0	0	0	0	0	0	0	0	0	0	0	0	0	0
	88-4 Total	473	397	417	327	111	23	88	58	9	1	110	74	118	40	71	41	26	2	84	43	0	0	298	237	779	566	2584	1809
	87-4 Total	0	0	0	0	0	0	0	0	0	0	0	0	0	0	0	0	0	0	0	0	0	0	0	0	0	0	0	0

ETABLISSEMENT	INSC COMP		INSC COMP		INSC COMP		INSC COMP		INSC COMP		INSC COMP		INSC COMP		INSC COMP		INSC COMP		INSC COMP		INSC COMP		INSC COMP		TOTAL	
	CARROSS	MECANIQUE	EBENISTE	MENUISE	CUISINE	ELECTRO	COIFFURE	PLOMBERIE	TOLERIE	PET MOT	REMBOURR	SOUDURE	AUTRES													

REG - REGISTRATION, COMP - COMPLETION

DOES NOT INCLUDE ADULT BASIC EDUCATION OR LIFE/LIVING SKILLS.

COURSE COMPLETION - COMPLETION OF AN ACCREDITED EDUCATIONAL COURSE EITHER AT THE SECONDARY, GENERAL EDUCATION DEVELOPMENT, VOCATIONAL, COLLEGE, OR UNIVERSITY LEVEL. (I.E. GRADE 9 MATH, AUTOBODY, ACCOUNTING 101, ETC.)



COURSE REGISTRATIONS-COMPLETIONS / INSCRIPTIONS-COURS COMPLETEES

COLLEGE / COLLEGIAL

ALL LEVELS / TOUS LES NIVEAUX

QUEBEC REGION / REGION QUEBEC

PAGE / PAGE : 2

INSTITUTION	QUARTER												YEAR TO DATE														
	SUCC						UNSUCC						SUCC				UNSUCC										
	YEAR	REG	%	COMP	%	WITH	%	TRANS	%	PAROL	%	COMP	%	CONT	%	REG	%	COMP	%	WITH	%	TRANS	%	PAROL	%	COMP	%
DRUMMOND	88-4	40	100	0	0	0	0	12	30	8	20	0	0	20	50	79	100	0	0	4	5	24	30	31	39	0	0
	87-4	0	0	0	0	0	0	0	0	0	0	0	0	0	0	0	0	0	0	0	0	0	0	0	0	0	0
COWANSVILLE	88-4	132	100	128	97	1	1	2	2	0	0	1	1	0	0	132	100	128	97	1	1	2	2	0	0	1	1
	87-4	0	0	0	0	0	0	0	0	0	0	0	0	0	0	0	0	0	0	0	0	0	0	0	0	0	0
LA MACAZA	88-4	3	100	0	0	0	0	0	0	0	0	0	0	3	100	7	100	2	29	1	14	0	0	1	14	0	0
	87-4	0	0	0	0	0	0	0	0	0	0	0	0	0	0	0	0	0	0	0	0	0	0	0	0	0	0
PORT CARTIER	88-4	18	100	0	0	1	6	2	11	0	0	0	0	15	83	18	100	0	0	1	6	2	11	0	0	0	0
	87-4	0	0	0	0	0	0	0	0	0	0	0	0	0	0	0	0	0	0	0	0	0	0	0	0	0	0
QUEBEC TOTALS	88-4	734	100	462	63	78	11	70	10	10	1	39	5	75	10	2211	100	1384	63	215	10	300	14	74	3	163	7
	87-4	0	0	0	0	0	0	0	0	0	0	0	0	0	0	0	0	0	0	0	0	0	0	0	0	0	0

INSTITUTION	ANNEE						TRIMESTRE						TOTAL A CE JOUR																										
	INSC			COMP			ABAN			TRANS			LIB			COMP			CONT			INSC			COMP			ABAN			TRANS			LIB			COMP		
	%	%	%	%	%	%	%	%	%	%	%	%	%	%	%	%	%	%	%	%	%	%	%	%	%	%	%	%	%	%	%	%	%						
	AVEC SUCCES						SANS SUCCES						AVEC SUCCES						SANS SUCCES																				

REG - REGISTRATION, COMP - COMPLETION

DOES NOT INCLUDE ADULT BASIC EDUCATION OR LIFE/LIVING SKILLS.

COURSE COMPLETION - COMPLETION OF AN ACCREDITED EDUCATIONAL COURSE EITHER AT THE SECONDARY, GENERAL EDUCATION DEVELOPMENT, VOCATIONAL, COLLEGE, OR UNIVERSITY LEVEL. (I.E. GRADE 9 METHEMATIC, AUTOBODY, ACCOUNTING 101, ETC.)

COURSE REGISTRATIONS-COMPLETIONS / INSCRIPTIONS-COURS COMPLETEES

UNIVERSITY / UNIVERSITAIRE

ALL LEVELS / TOUS LES NIVEAUX

QUEBEC REGION / REGION QUEBEC

PAGE / PAGE : 1

INSTITUTION	QUARTER										YEAR TO DATE								
	YEAR	SUCC					UNSUCC					REG	SUCC				UNSUCC		
		REG	COMP	WITH	TRANS	PAROL	COMP	CONT	REG	COMP	WITH		TRANS	PAROL	COMP				
MONTEE ST-FRANCOIS	88-4	0	0	0	0	0	0	0	0	0	0	0	0	0	0	0	0	0	
	87-4	0	0	0	0	0	0	0	0	0	0	0	0	0	0	0	0	0	
LAVAL	88-4	0	0	0	0	0	0	0	0	0	26	100	19	73	7	27	0	0	
	87-4	0	0	0	0	0	0	0	0	0	0	0	0	0	0	0	0	0	
CFE/FTC	88-4	0	0	0	0	0	0	0	0	0	0	0	0	0	0	0	0	0	
	87-4	0	0	0	0	0	0	0	0	0	0	0	0	0	0	0	0	0	
DONNACONA	88-4	1	100	0	0	1	100	0	0	0	7	100	0	0	1	14	6	86	
	87-4	0	0	0	0	0	0	0	0	0	0	0	0	0	0	0	0	0	
LECLERC	88-4	13	100	0	0	0	0	0	0	13	100	12	11	3	3	76	68	8	7
	87-4	0	0	0	0	0	0	0	0	0	0	0	0	0	0	0	0	0	0
ARCHAMBEAULT	88-4	28	100	0	0	6	21	0	0	22	79	138	100	77	56	8	6	21	15
	87-4	0	0	0	0	0	0	0	0	0	0	0	0	0	0	0	0	0	0
ST-ANNE DES PLAINES	88-4	13	100	0	0	3	23	0	0	2	15	8	62	14	100	0	0	3	21
	87-4	0	0	0	0	0	0	0	0	0	0	0	0	0	0	0	0	0	0
CRR/RRC	88-4	5	100	0	0	0	0	0	0	5	100	5	100	0	0	0	0	0	0
	87-4	0	0	0	0	0	0	0	0	0	0	0	0	0	0	0	0	0	0

INSTITUTION	ANNEE	TRIMESTRE					TOTAL A CE JOUR				
		INSC	COMP	ABAN	TRANS	LIB	INSC	COMP	ABAN	TRANS	LIB
		AVEC SUCCES					SANS SUCCES				
		AVEC SUCCES					SANS SUCCES				

COURSE REGISTRATIONS-COMPLETIONS / INSCRIPTIONS-COURS COMPLETEES

UNIVERSITY / UNIVERSITAIRE  
 ALL LEVELS / TOUS LES NIVEAUX  
 QUEBEC REGION / REGION QUEBEC

PAGE / PAGE : 2

INSTITUTION	QUARTER											YEAR TO DATE															
	SUCC					UNSUCC						SUCC					UNSUCC										
	YEAR	REG	COMP	WITH	TRANS	PAROL	COMP	CONT	REG	COMP	WITH	TRANS	PAROL	COMP	UNSUCC												
DRUMMOND	88-4	0	0	0	0	0	0	0	0	0	0	0	0	0	0												
	87-4	0	0	0	0	0	0	0	0	0	0	0	0	0	0												
COWANSVILLE	88-4	32	100	25	78	3	9	1	3	3	9	0	0	32	100	25	78	3	9	1	3	3	9	0	0		
	87-4	0	0	0	0	0	0	0	0	0	0	0	0	0	0	0	0	0	0	0	0	0	0	0	0		
LA MACAZA	88-4	4	100	0	0	0	0	0	0	0	0	4	100	18	100	0	0	4	22	2	11	8	44	0	0		
	87-4	0	0	0	0	0	0	0	0	0	0	0	0	0	0	0	0	0	0	0	0	0	0	0	0		
PORT CARTIER	88-4	1	100	0	0	0	0	0	0	0	0	1	100	1	100	0	0	0	0	0	0	0	0	0	0		
	87-4	0	0	0	0	0	0	0	0	0	0	0	0	0	0	0	0	0	0	0	0	0	0	0	0		
QUEBEC TOTALS	88-4	97	100	25	26	6	6	8	8	5	5	0	0	53	55	353	100	133	38	29	8	106	30	22	6	10	3
	87-4	0	0	0	0	0	0	0	0	0	0	0	0	0	0	0	0	0	0	0	0	0	0	0	0	0	

INSTITUTION	TRIMESTRE					TOTAL A CE JOUR							
	AVEC SUCCES					SANS SUCCES							
	ANNEE	INSC	COMP	ABAN	TRANS	LIB	COMP	CONT	INSC	COMP	ABAN	TRANS	LIB

REG - REGISTRATION, COMP - COMPLETION

DOES NOT INCLUDE ADULT BASIC EDUCATION OR LIFE/LIVING SKILLS.

COURSE COMPLETION - COMPLETION OF AN ACCREDITED EDUCATIONAL COURSE EITHER AT THE SECONDARY, GENERAL EDUCATION DEVELOPMENT, VOCATIONAL, COLLEGE, OR UNIVERSITY LEVEL. (I.E. GRADE 9 MATH, AUTOBODY, ACCOUNTING 101, ETC.)

SOL GEN CANADA LIB/BIBLIO



0000024390

Storage

LIBRARY  
SOLICITOR GENERAL CANADA

NOV 17 1992

BIBLIOTHÈQUE  
SOLLICITEUR GENERAL CANADA  
OTTAWA (ONTARIO)  
K1A 0P8



